

VRAAG 3: PERSPEKTIEF

Gegee:

Drie aansigte van 'n bedekte deurry-kaartjiekiosk en die inligting nodig om 'n tweepuntperspektieftekening te teken
 PV – Prentmak
 HL – Horisonlyn
 GL – Grondlyn
 SP – Staantpunt

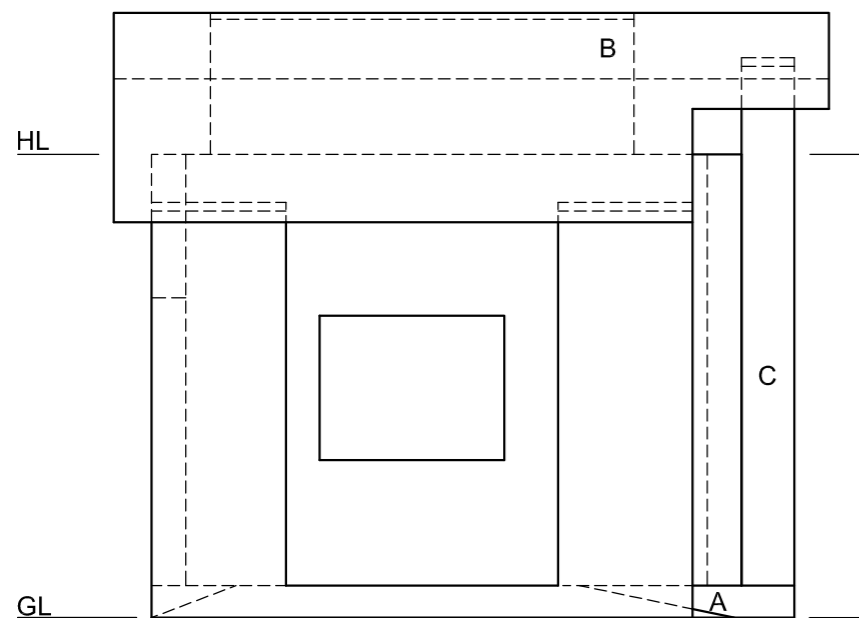
Instruksies:

Voltooi die perspektieftekening.

- Rig die tekenvel volgens die grondlyn (GL).
- Bepaal en benoem die verdwynpunte.
- Toon ALLE konstruksies.
- Toon diepte by die venster.
- Toon ALLE interne besonderhede soos deur die venster gesien.
- GEEN verborge besonderhede word verlang NIE. [40]

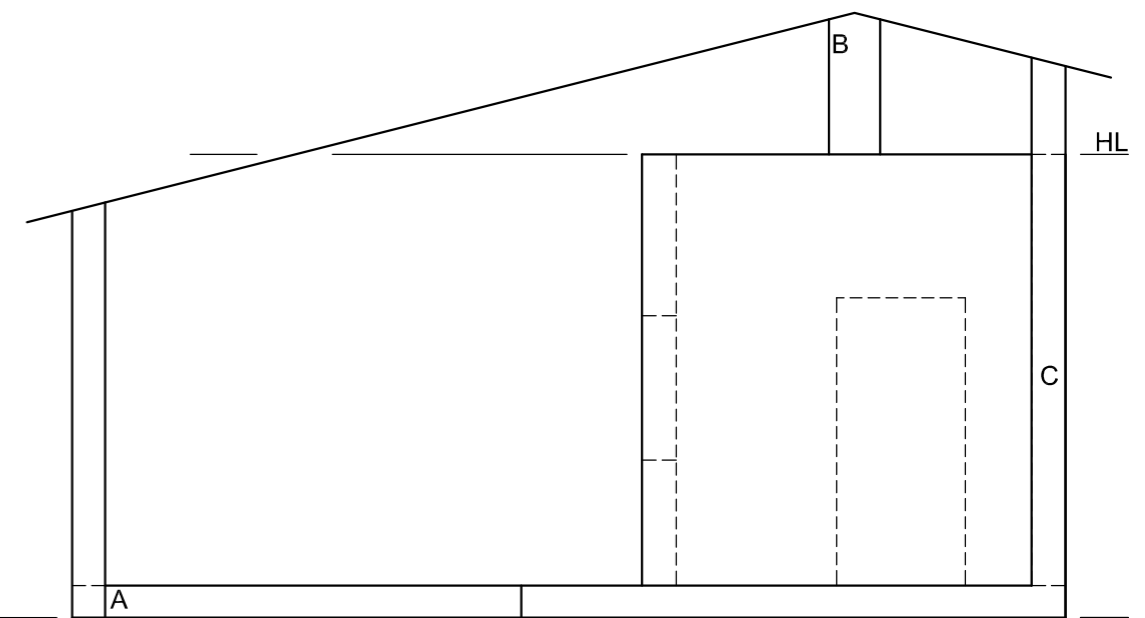
ASSESSERINGSKRITERIA				
1	KONSTRUKSIE	6		
2	VLOER	11		
3	MURE	8 1/2		
4	DAK	4 1/2		
5	VENSTERS + BOOG	10		
PENALISERING (-)				
TOTAAL		40		

PV



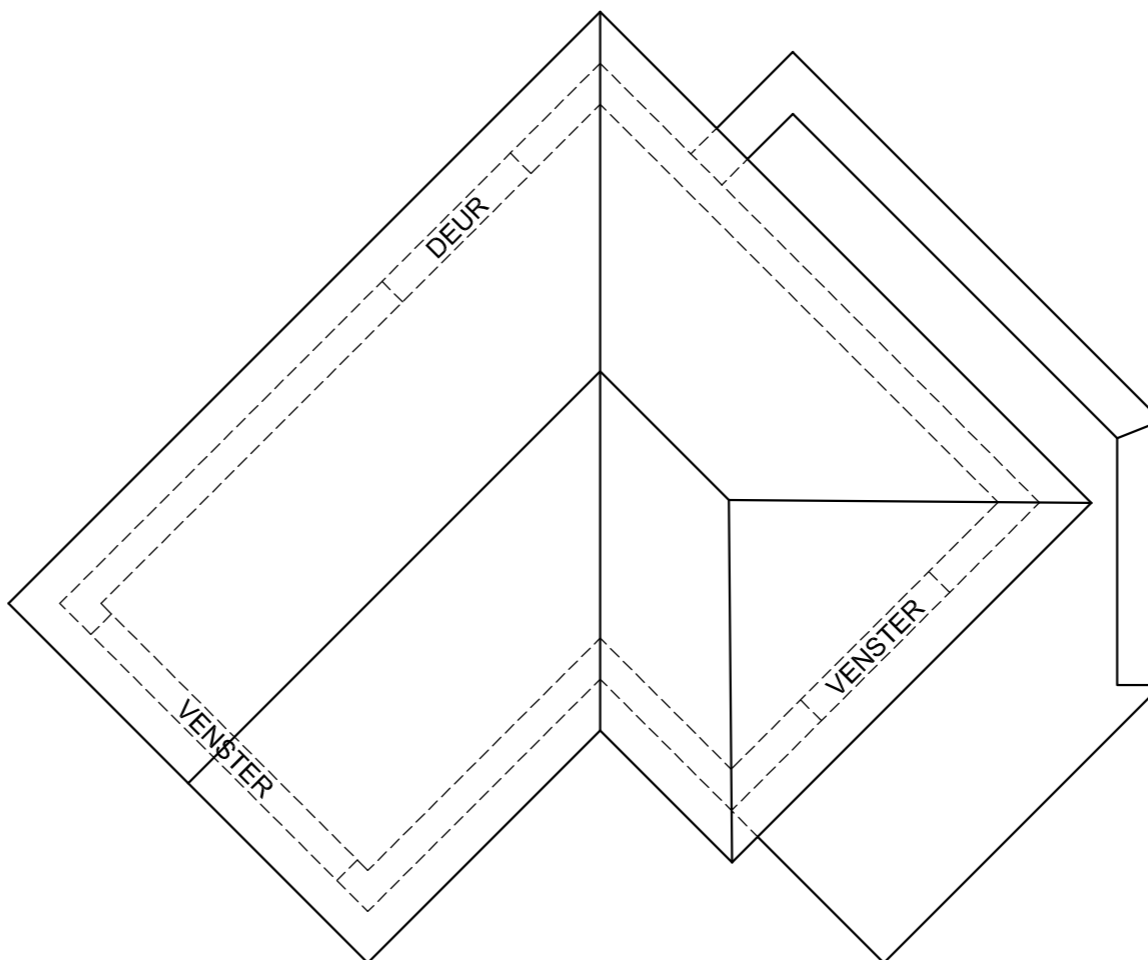
HL

GL



SP

EKSAMENNOMMER	
EKSAMENNOMMER	4



VRAAG 3: PERSPEKTIEF

Gegee:

Drie aansigte van 'n huis en die inligting nodig om 'n tweepuntperspektieftekening te teken
 PV – Prentvlak
 HL – Horisonlyn
 GL – Grondlyn
 SP – Staantpunt

Instruksies:

Voltooi die perpektieftekening.

- Rig die tekenvel volgens die grondlyn (GL).
- Bepaal en benoem die verdwynpunte.
- Toon ALLE konstruksies.
- Toon die diepte van die vensters.
- Geen verborge of interne besonderhede word verlang nie.

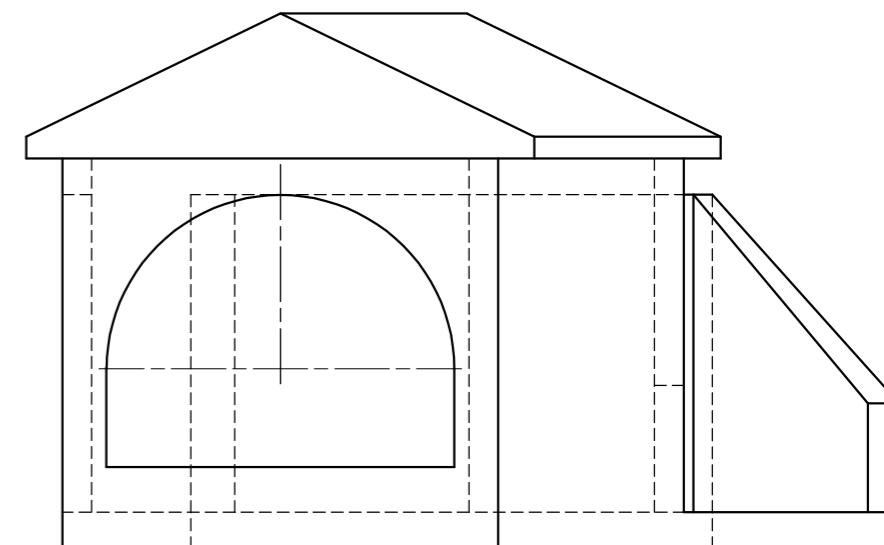
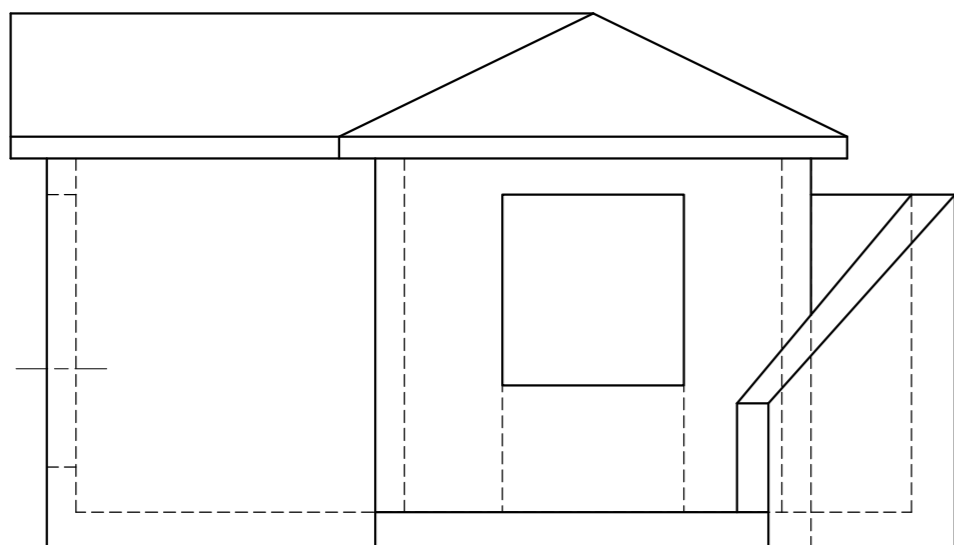
[40]

ASSESSERINGSKRITERIA				
1	KONSTRUKSIE	6		
2	STOEP + MURE	12 1/2		
3	BOOG + KONSTR	8 1/2		
4	VENSTER	3 1/2		
5	DAK	9 1/2		
PENALISERING (-)				
TOTAAL		40		

PV

HL

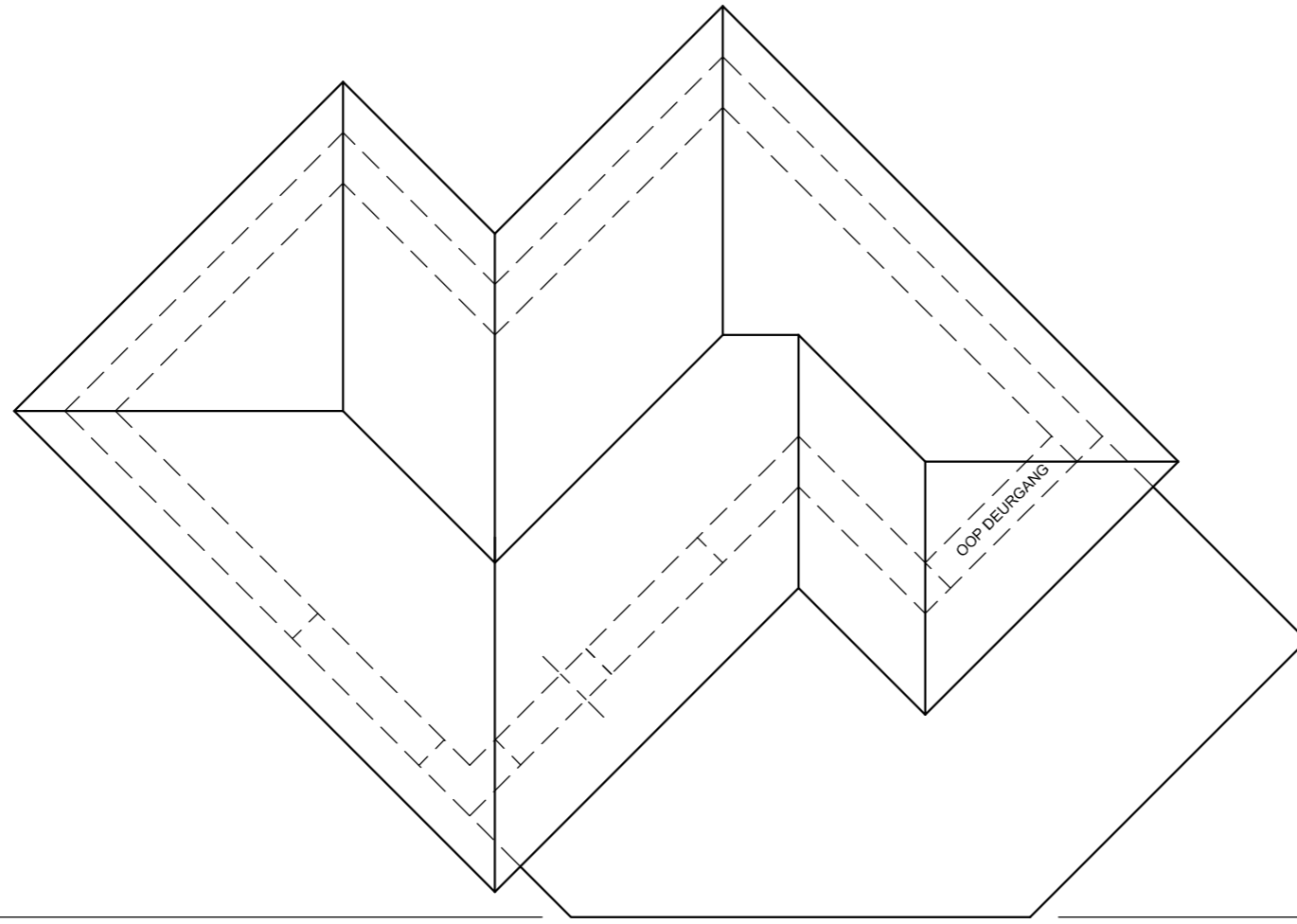
HL



GL

SP

EKSAMENNOMMER	
EKSAMENNOMMER	4



VRAAG 3: PERSPEKTIEF

Gegee:

Drie aansigte van 'n klubhuis en die inligting nodig om 'n tweepuntperspektieftekening te teken

- PV – Prentvlak
- HL – Horisonlyn
- GL – Grondlyn
- SP – Staantpunt

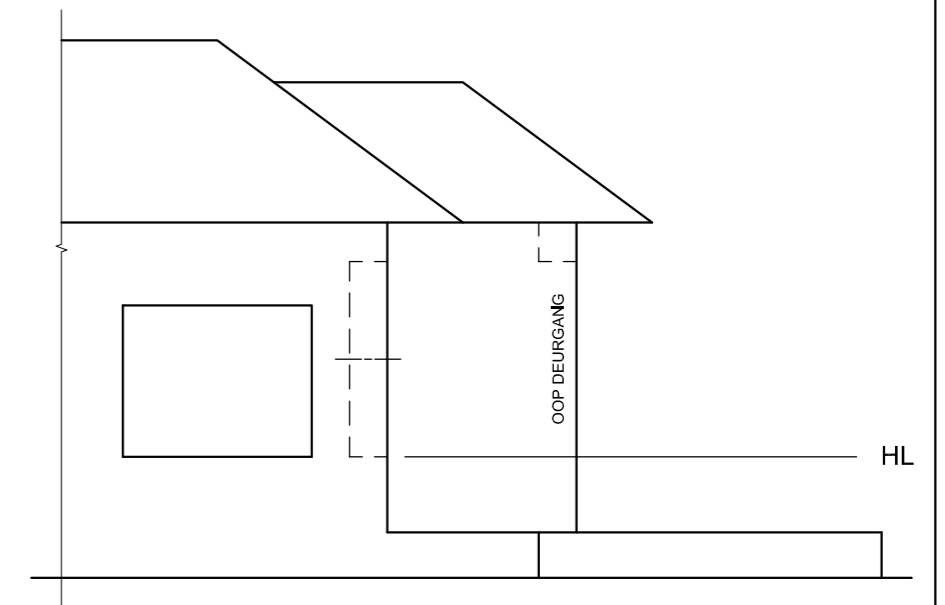
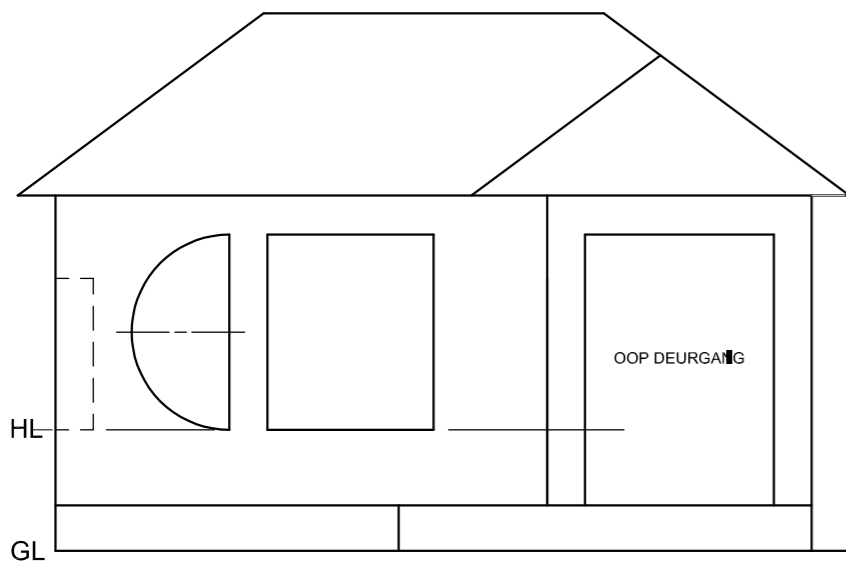
Instruksies:

Voltooi die perspektieftekening.

- Rig die tekenvel volgens die grondlyn (GL).
- Bepaal en benoem die verdwynpunte.
- Toon ALLE konstruksies.
- Toon diepte by die vensters.
- GEEN verborge besonderhede word verlang NIE. [41]

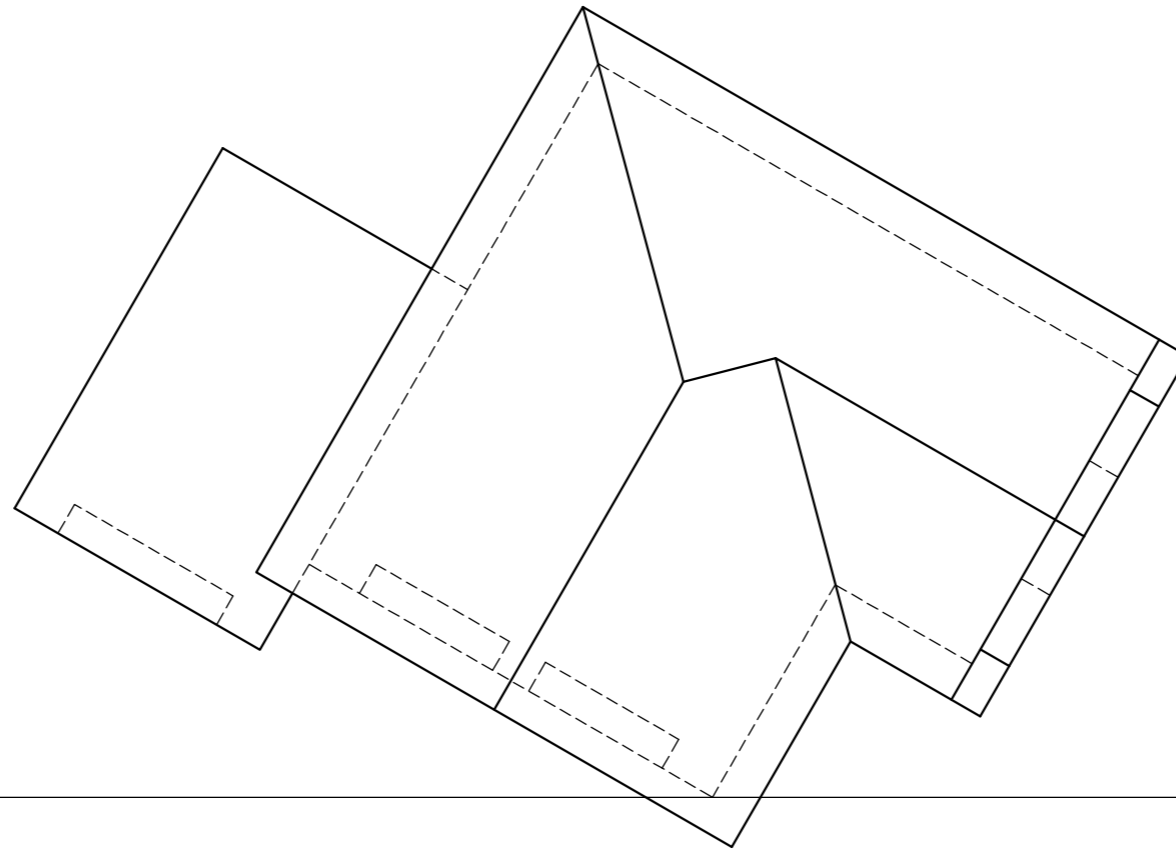
ASSESSERINGSKRITERIA				
1	KONSTRUKSIE	6		
2	MUUR + BASIS	10 ½		
3	VENSTERS + OPENING	10		
4	DAK	7 ½		
5	BOOG	7		
PENALISERING (+)				
TOTAAL		41		

PV



SP

EKSAMENNOMMER	
EKSAMENNOMMER	4



VRAAG 3: PERSPEKTIEF

Gegee:

Drie aansigte van 'n woonhuis en die inligting nodig om 'n tweepuntperspektieftekening te teken

- PV – Prentvlak
- HL – Horisonlyn
- GL – Grondlyn
- SP – Staantpunt

Instruksies:

Voltooi die perspektieftekening.

- Rig die tekenvel volgens die grondlyn (GL).
- Bepaal en benoem die verdwynpunte.
- Toon ALLE konstruksies.
- Toon diepte by die deure en vensters.
- GEEN verborge of interne besonderhede word verlang NIE.

[38]

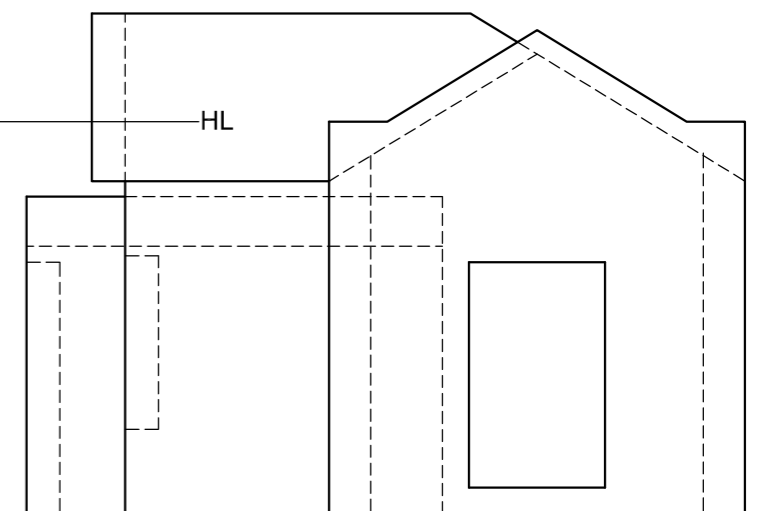
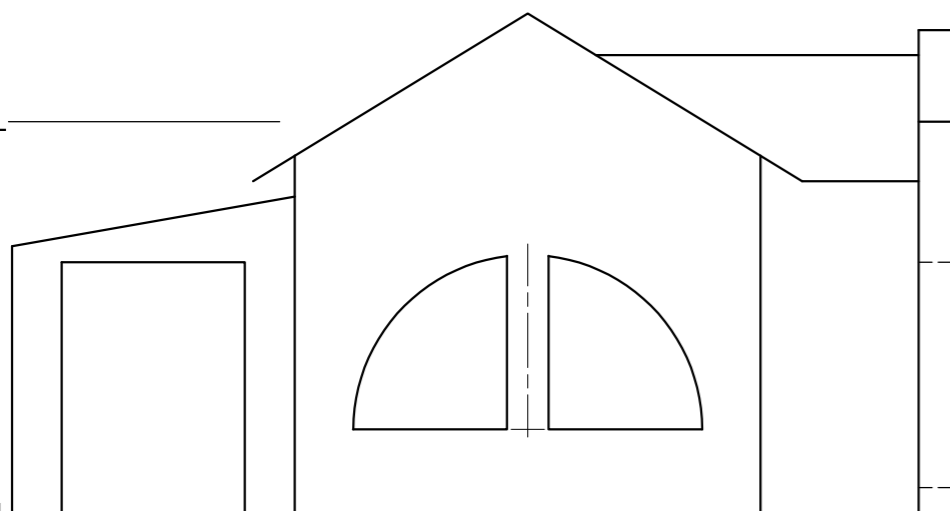
ASSESSERINGSKRITERIA				
1	KONSTRUKSIE	6		
2	MURE	11 ½		
3	DAK	5		
4	VENSTERS	10		
5	MOTORHUIS	5 ½		
PENALISERING (-)				
TOTAAL		38		

PV

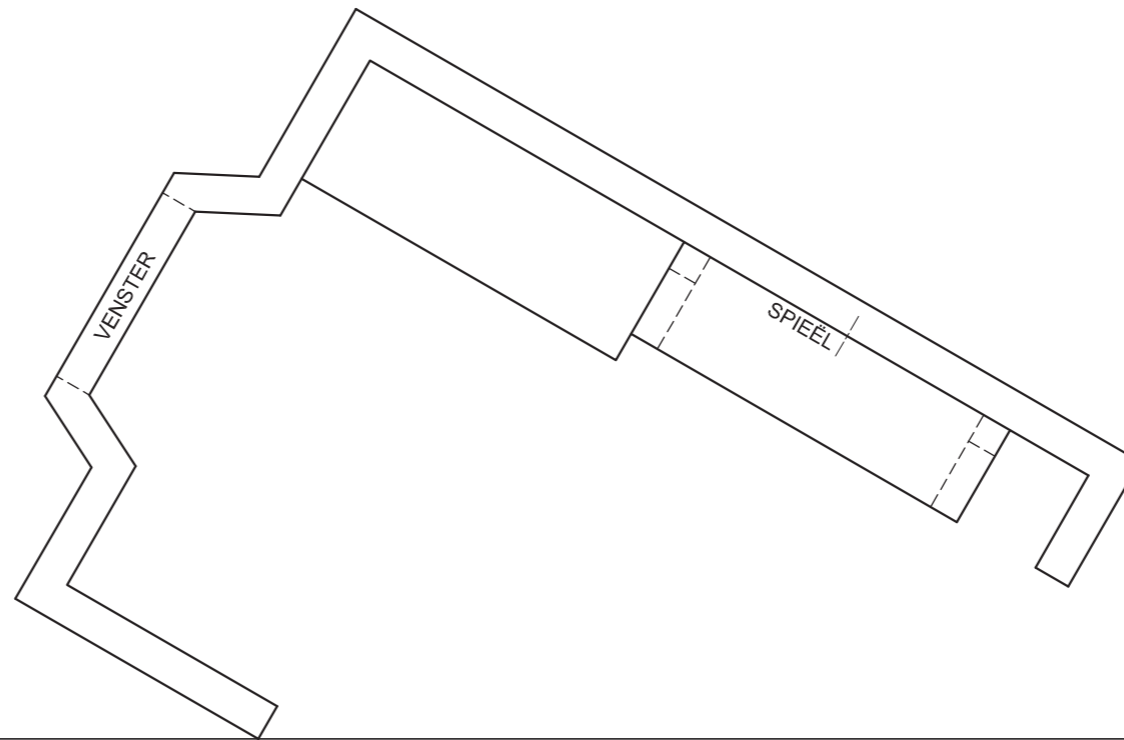
HL

GL

SP



EKSAMENNOMMER	
EKSAMENNOMMER	4



VRAAG 3: PERSPEKTIEF

Gegee:

Drie aansigte van die binnekant van 'n aantrekamer en die inligting benodig om 'n tweepuntperspektieftekening te teken

- PV – Prentvlak
- HL – Horisonlyn
- GL – Grondlyn
- SP – Staandpunt

Instruksies:

Voltooi die perspektieftekening.

- Rig die tekenvel volgens die grondlyn (GL).
- Bepaal en benoem die verdwynpunte.
- Toon ALLE konstruksies.
- GEEN verborge besonderhede word verlang NIE. [40]

PV

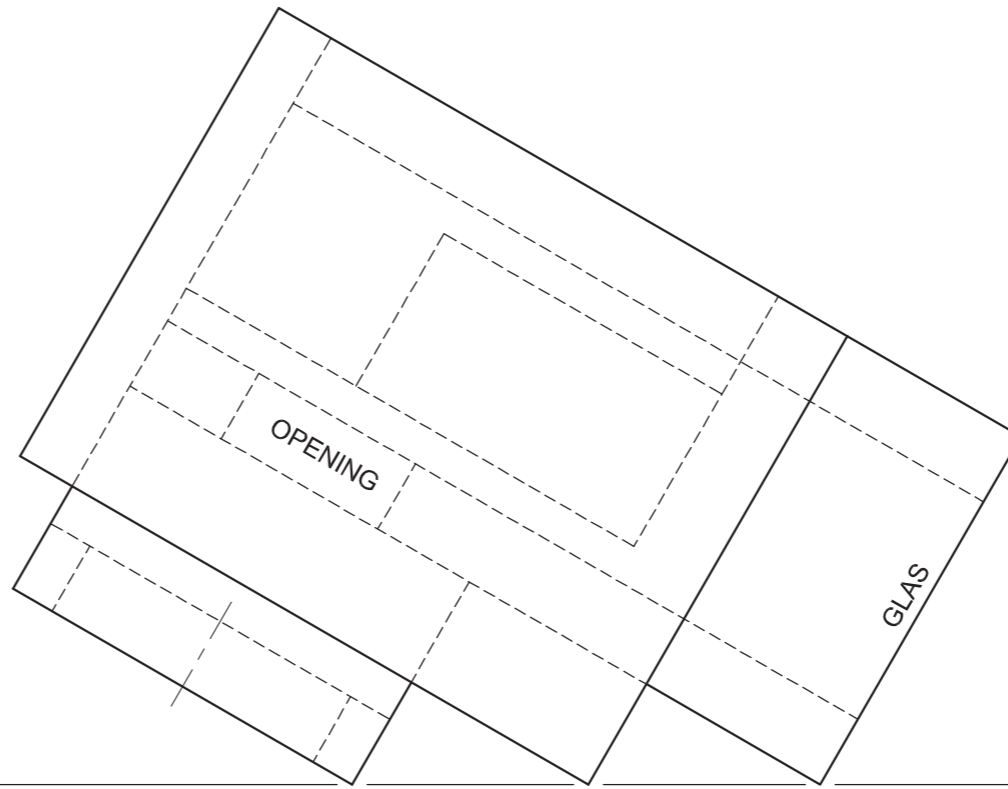


+

SP

ASSESSERINGSKRITERIA			
1	KONSTRUKSIE	6	
2	MURE + KAS + VENSTER	20	
3	TAFEL + SPIEËL	14	
PENALISERING (-)			
TOTAAL		40	
EKSAMENNOMMER			
EKSAMENNOMMER			4





VRAAG 3: PERSPEKTIEF

Gegee:

Drie aansigte van 'n moderne tentoonstellingsentrum en die inligting nodig om 'n tweepuntperspektieftekening te teken
 PV – Prentvlak
 HL – Horisonlyn
 GL – Grondlyn
 SP – Staantpunt

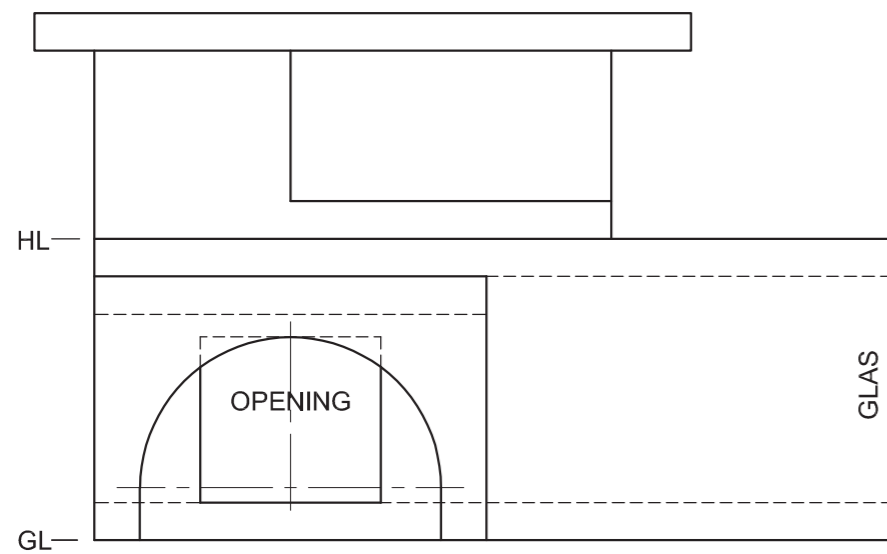
Instruksies:

Voltooi die perspektieftekening.

- Rig die tekenvel volgens die grondlyn (GL).
- Bepaal en benoem die verdwynpunte.
- Toon ALLE konstruksies.
- Toon ALLE sigbare interne besonderhede soos deur die opening en die glas gesien.
- GEEN verborge besonderhede word verlang nie. [39]

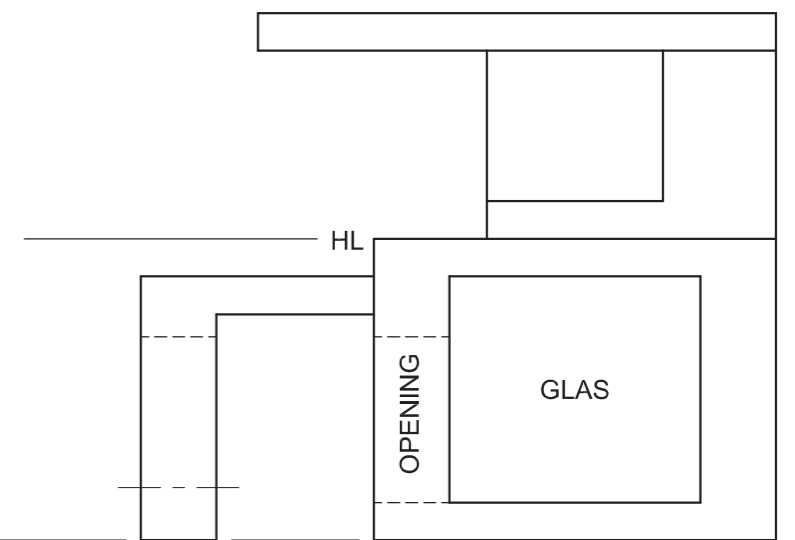
ASSESSERINGSKRITERIA				
1	KONSTRUKSIE	6		
2	ONDERSTE GEDEELTE	15		
3	BOONSTE GEDEELTE	6		
4	DAK	4 ½		
5	BOOG	7 ½		
PENALISERING (-)				
TOTAAL		39		

PP



HL

GL

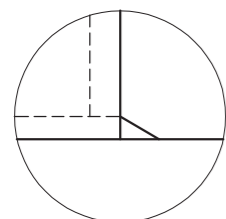
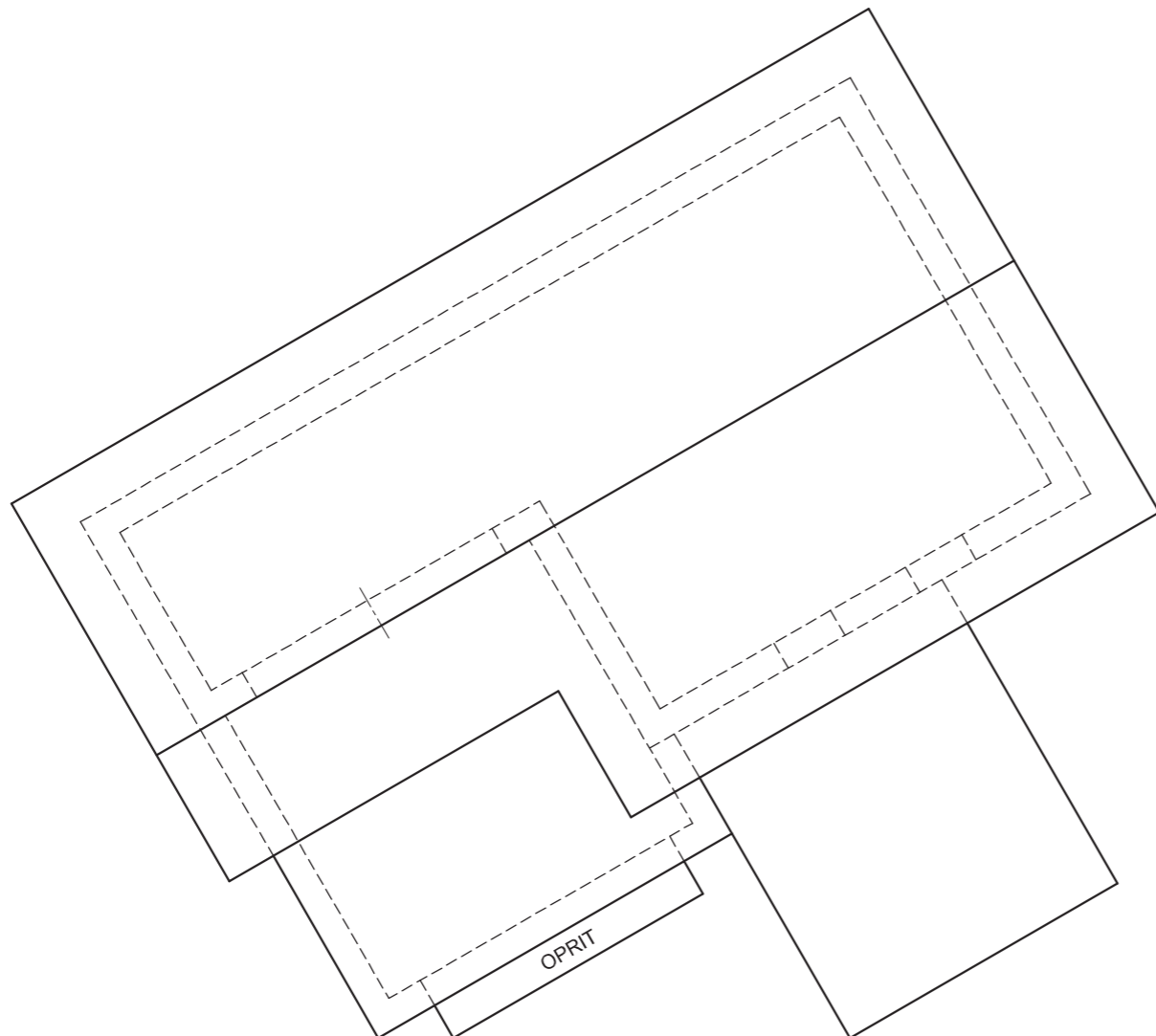


HL

SP

EKSAMENNOMMER	
EKSAMENNOMMER	4





BESONDERHEDE VAN OPRIT
PV

VRAAG 3: PERSPEKTIEF

Gegee:

Twee aansigte van 'n huis met 'n spitsdak, die besonderhede van die oprit en die inligting nodig om 'n tweepuntperspektieftekening te teken

- PV – Prentvlak
- HL – Horisonlyn
- GL – Grondlyn
- SP – Staanpunt

Instruksies:

Voltooi die perspektieftekening.

- Rig die tekenvel volgens die grondlyn (GL).
- Bepaal en benoem die verdwynpunte.
- Toon ALLE konstruksies.
- GEEN interne besonderhede word verlang nie.
- GEEN verborge besonderhede word verlang nie.

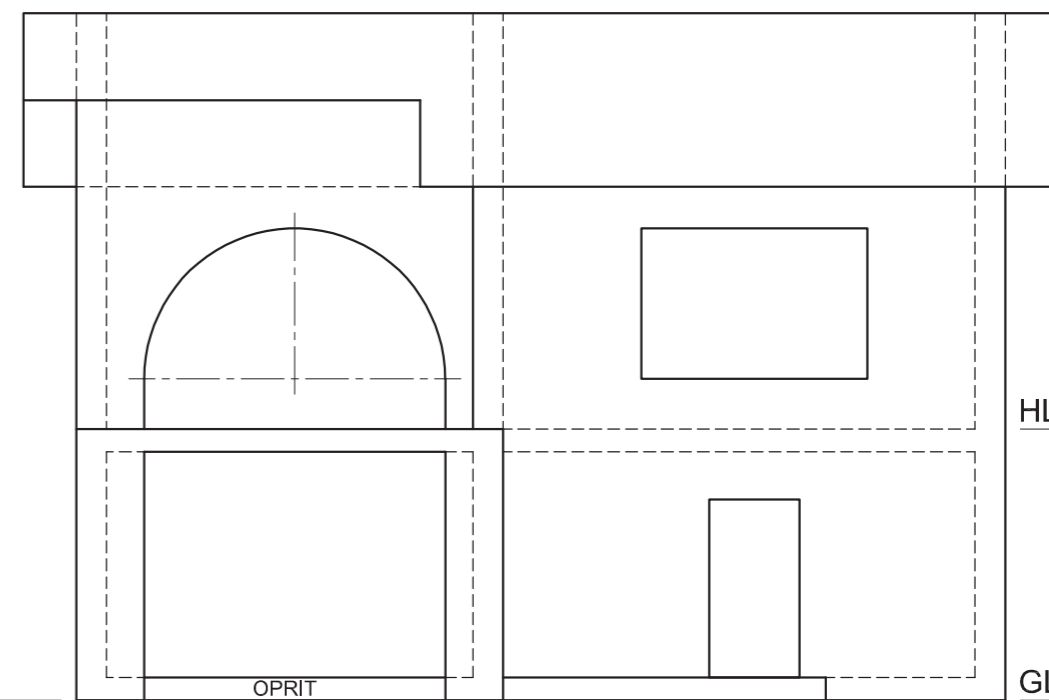
[39]

ASSESSERINGSKRITERIA				
1	KONSTRUKSIE	6		
2	MURE	13		
3	DEURE + VENSTERS	8½		
4	DAK	4½		
5	BOË	7		
PENALISERING (-)				
TOTAAL		39		

HL

GL

SP



EKSAMENNOMMER

EKSAMENNOMMER

4





VRAAG 3: PERSPEKTIEF

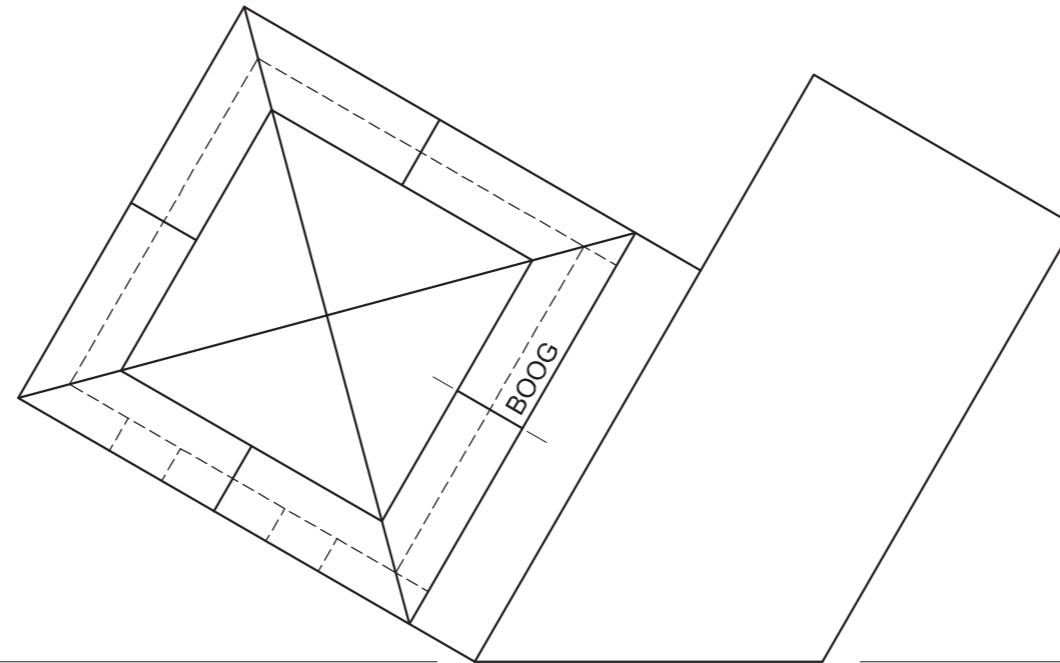
Gegee:

Drie aansigte van 'n gebou en die inligting benodig om 'n tweepuntperspektieftekening te teken
 PV – Prentvlak
 HL – Horisonlyn
 GL – Grondlyn
 SP – Staanpunt

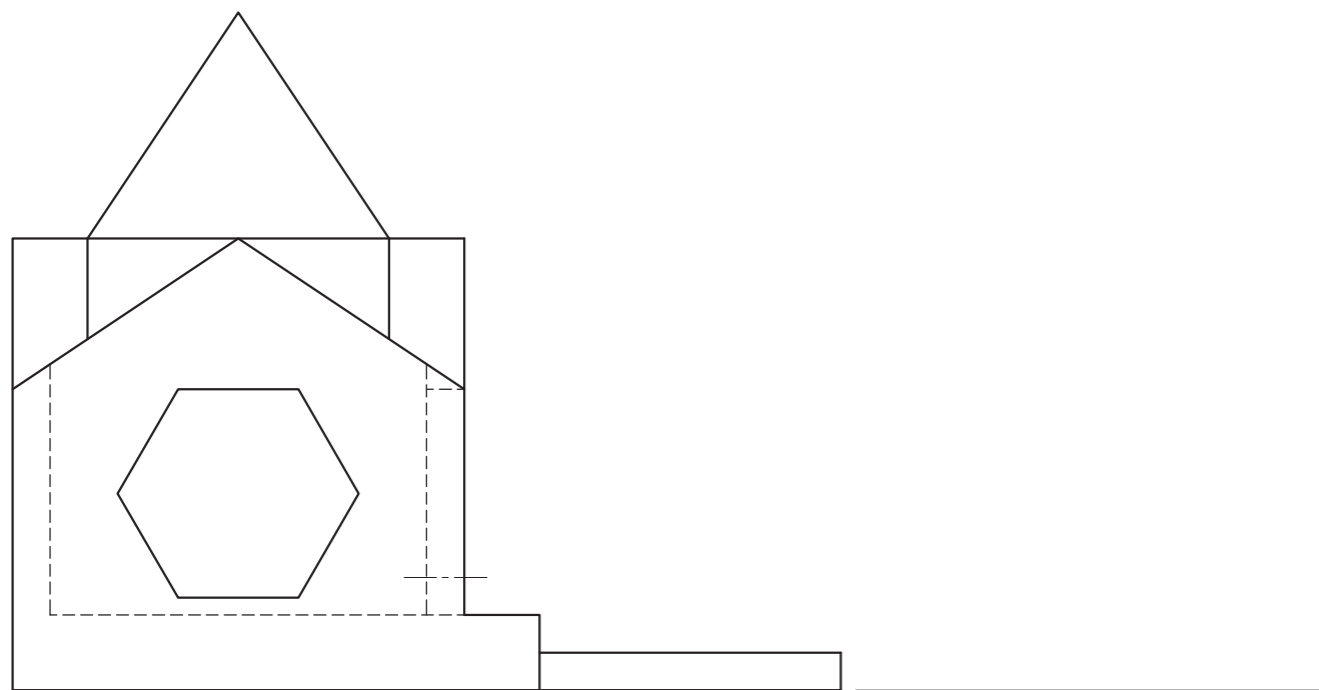
Instruksies:

Voltooi die perspektieftekening.

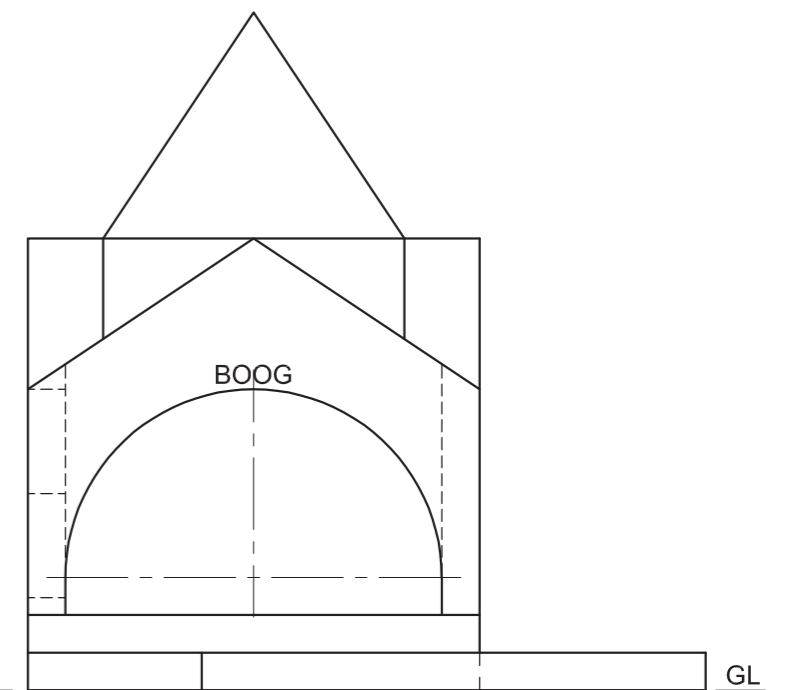
- Rig die tekenvel volgens die grondlyn (GL).
- Bepaal en benoem die verdwynpunte.
- Toon ALLE konstruksies.
- Toon interne lyne soos gesien deur die seshoekige- en boogopeninge.
- GEEN verborge besonderhede word verlang NIE. [38]



ASSESSERINGSKRITERIA				
1	KONSTRUKSIE	6		
2	MURE	10½		
3	SESHOEKIGE OPENING	5½		
4	DAK	9½		
5	BOOG	6½		
PENALISERING (-)				
TOTAAL		38		



SP



EKSAMENNUMMER	
EKSAMENNUMMER	4



VRAAG 3: PERSPEKTIEF

Gegee:

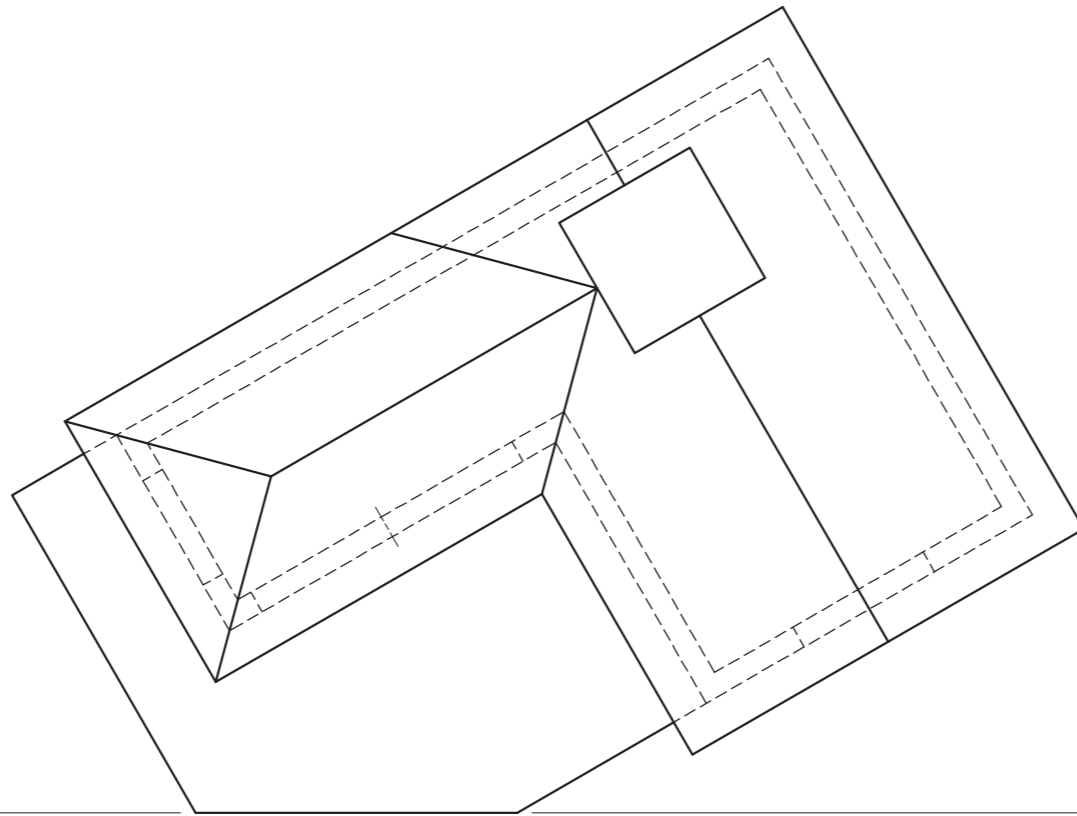
Drie aansigte van 'n gebou en die inligting nodig om 'n tweepuntperspektieftekening te teken

- PV – Prentvlak
- HL – Horisonlyn
- GL – Grondlyn
- SP – Staanpunt

Instruksies:

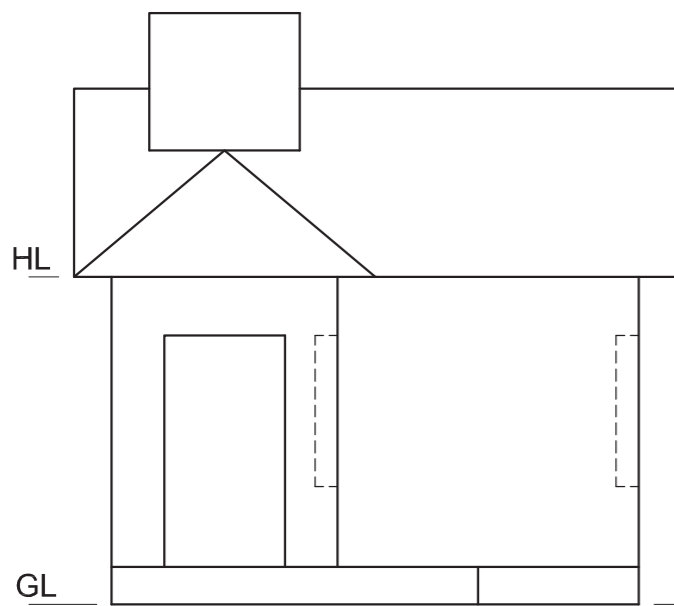
Voltooi die perspektieftekening.

- Rig die tekenvel volgens die grondlyn (GL).
- Bepaal en benoem die verdwynpunte.
- Toon ALLE konstruksies.
- GEEN interne besonderhede word verlang nie.
- GEEN verborge besonderhede word verlang nie. **[38]**



PV

ASSESSERINGSKRITERIA				
1	KONSTRUKSIE	6		
2	VLOER EN MURE	10		
3	DEUR EN VENSTERS	13 ½		
4	DAK	8 ½		
PENALISERING (-)				
TOTAAL		38		

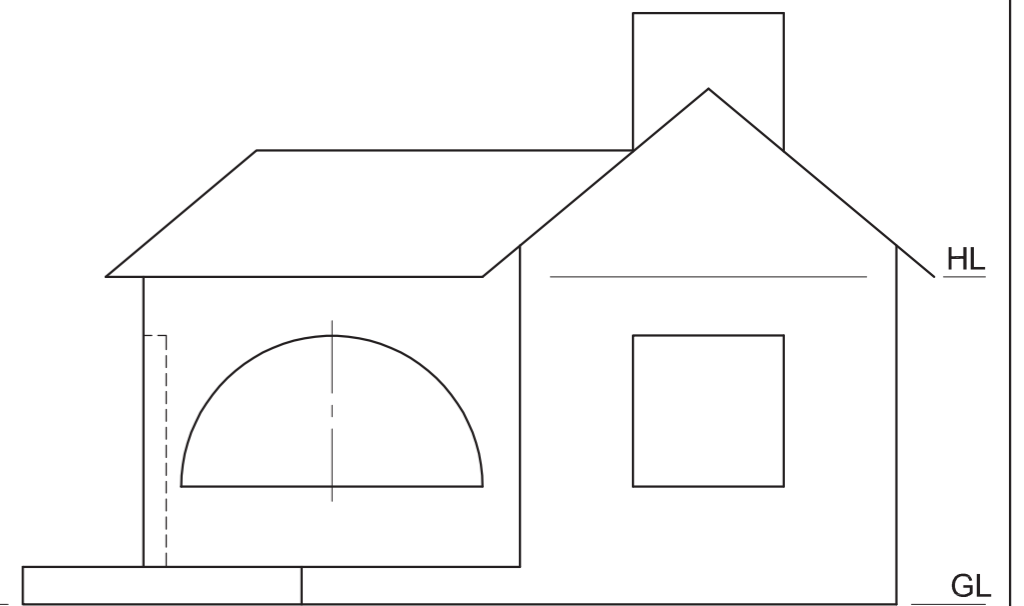


HL

GL

+

SP

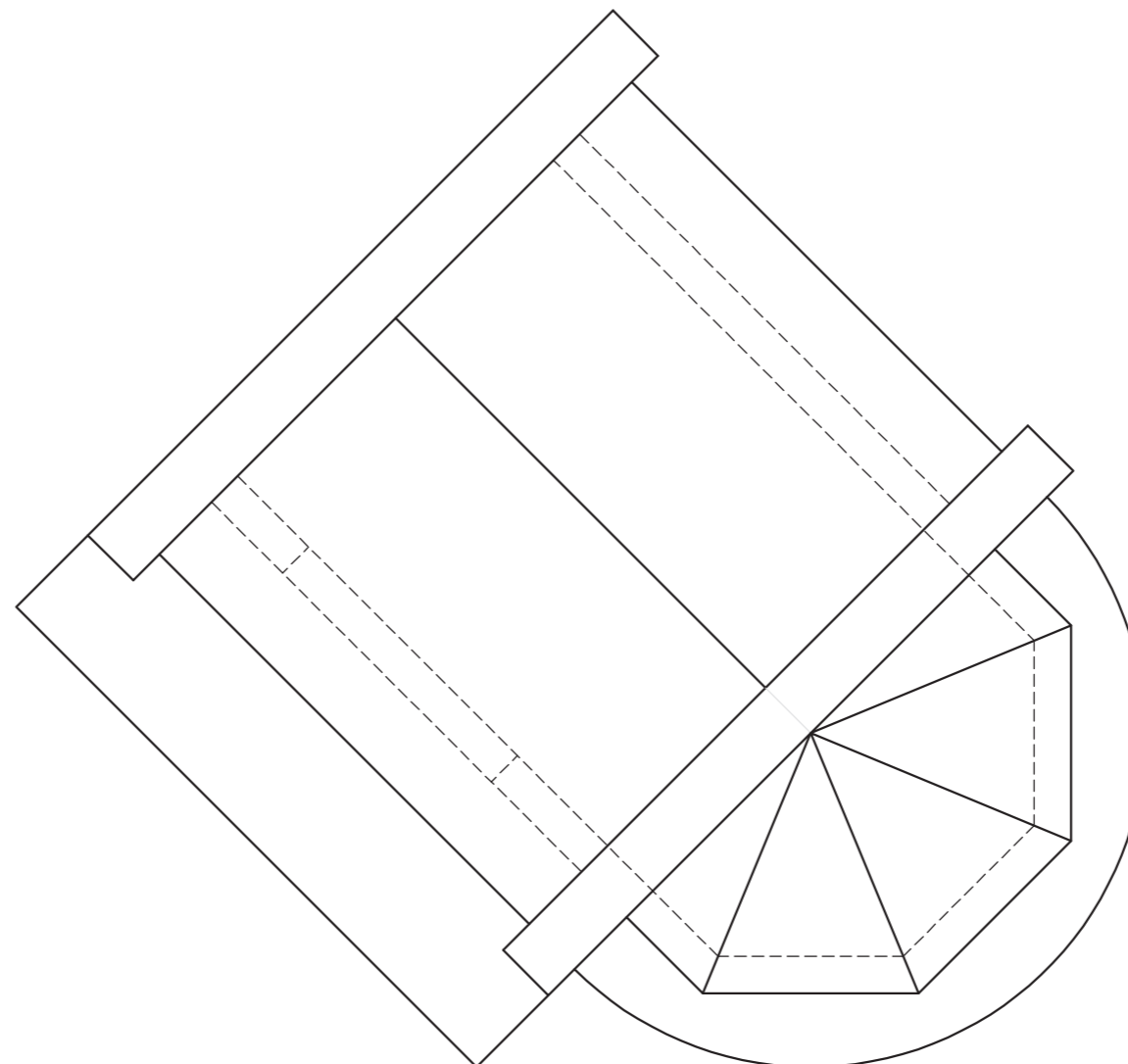


HL

GL

EKSAMENNOMMER	
EKSAMENNOMMER	4





VRAAG 3: PERSPEKTIEF

Gegee:

Twee volledige aansigte en 'n gedeeltelike aansig van 'n funksiesaal en die inligting nodig om 'n tweepuntperspektieftekening te teken

- PV – Prentvlak
- HL – Horisonlyn
- GL – Grondlyn
- SP – Staanpunt

Instruksies:

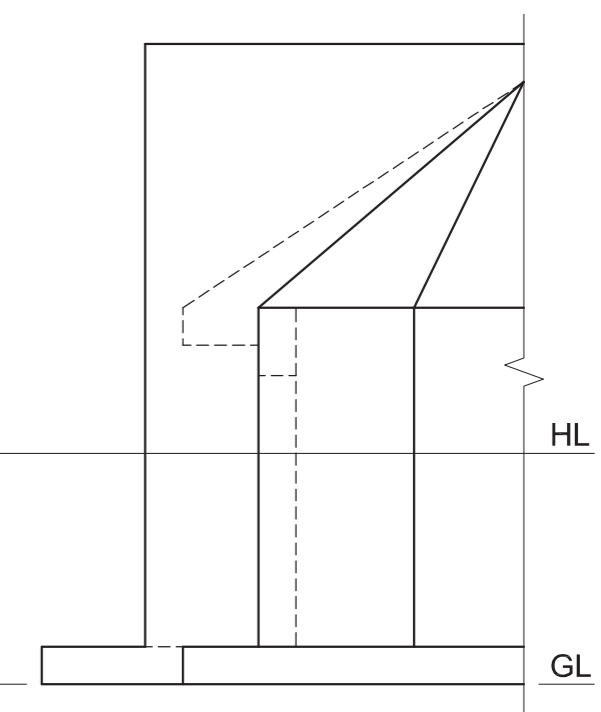
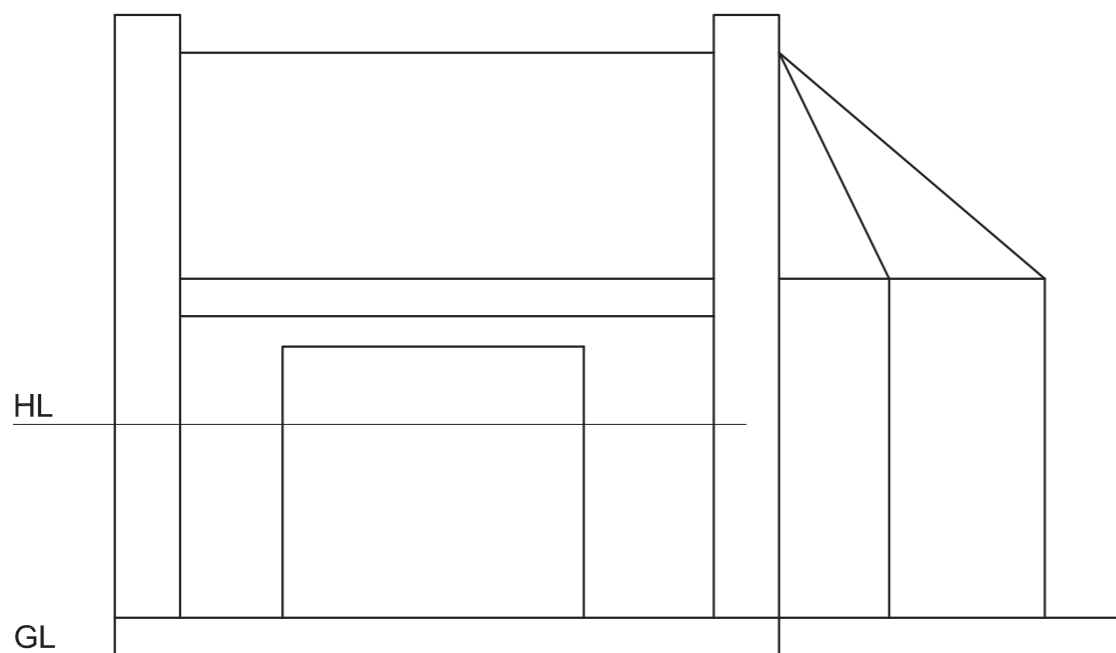
Voltooi die perspektieftekening.

- Rig die tekenvel volgens die grondlyn (GL).
- Bepaal en benoem die verdwynpunte.
- Toon interne lyne gesien deur die deuropening.
- Toon ALLE konstruksies.
- GEEN verborge besonderhede word verlang nie.

[37]

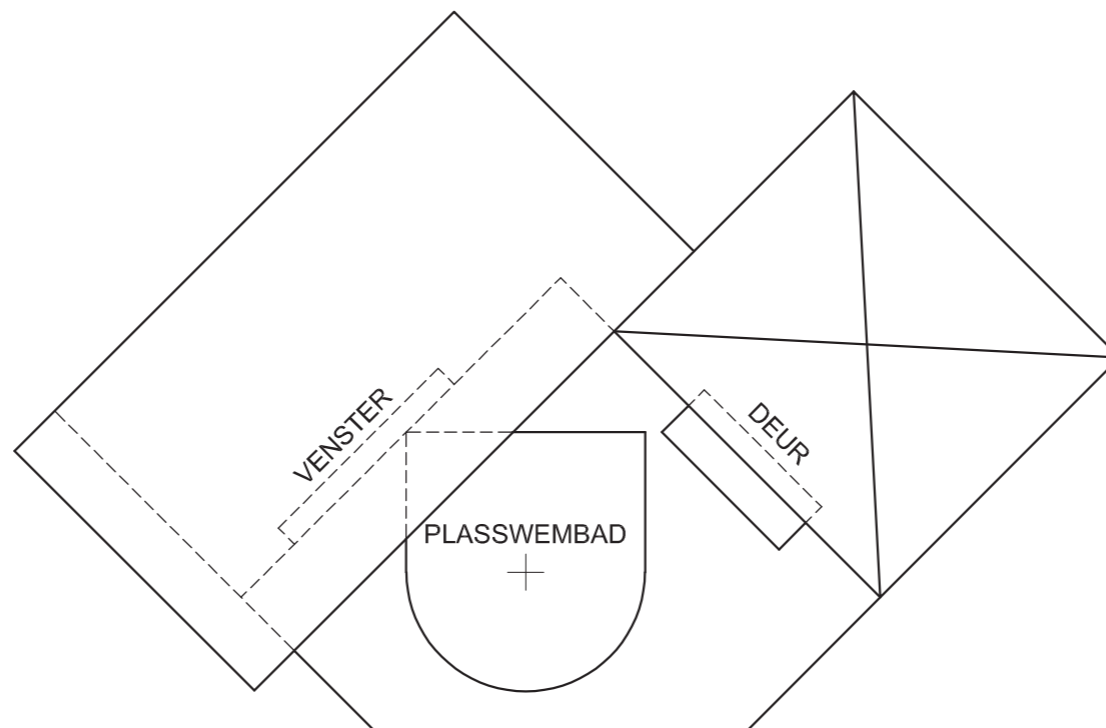
ASSESSERINGSKRITERIA				
1	KONSTRUKSIE	6		
2	BUITESTRUKTUUR	9 ½		
3	BINNESTRUKTUUR	8		
4	KANTSTRUKTUUR	7		
5	BOË	6 ½		
PENALISERING (-)				
TOTAAL		37		

PV



EKSAMENNOMMER	
EKSAMENNOMMER	4





VRAAG 3: PERSPEKTIEF

Gegee:

Twee aansigte van 'n struktuur en die inligting nodig om 'n tweepuntperspektieftekening te teken
 PV – Prentvlak
 HL – Horisonlyn
 GL – Grondlyn
 SP – Staanpunt

Instruksies:

Voltooi die perspektieftekening.

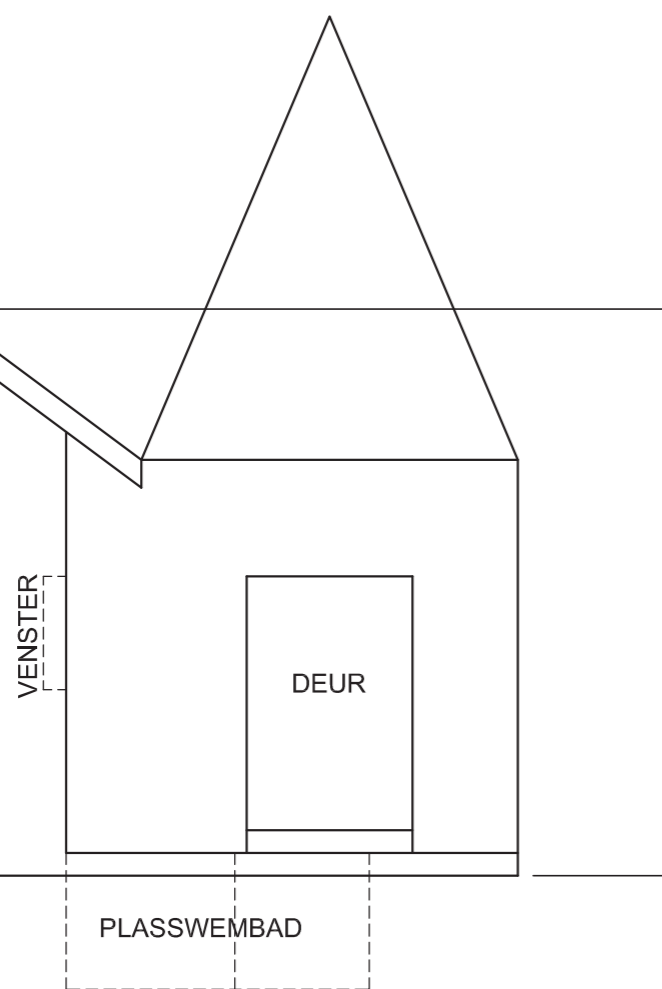
- Rig die tekenvel volgens die grondlyn (GL).
- Bepaal en benoem die verdwynpunte.
- Toon diepte by die deur en die venster.
- Toon ALLE konstruksies.
- GEEN verborge besonderhede word verlang nie.

[38]

PV

HL

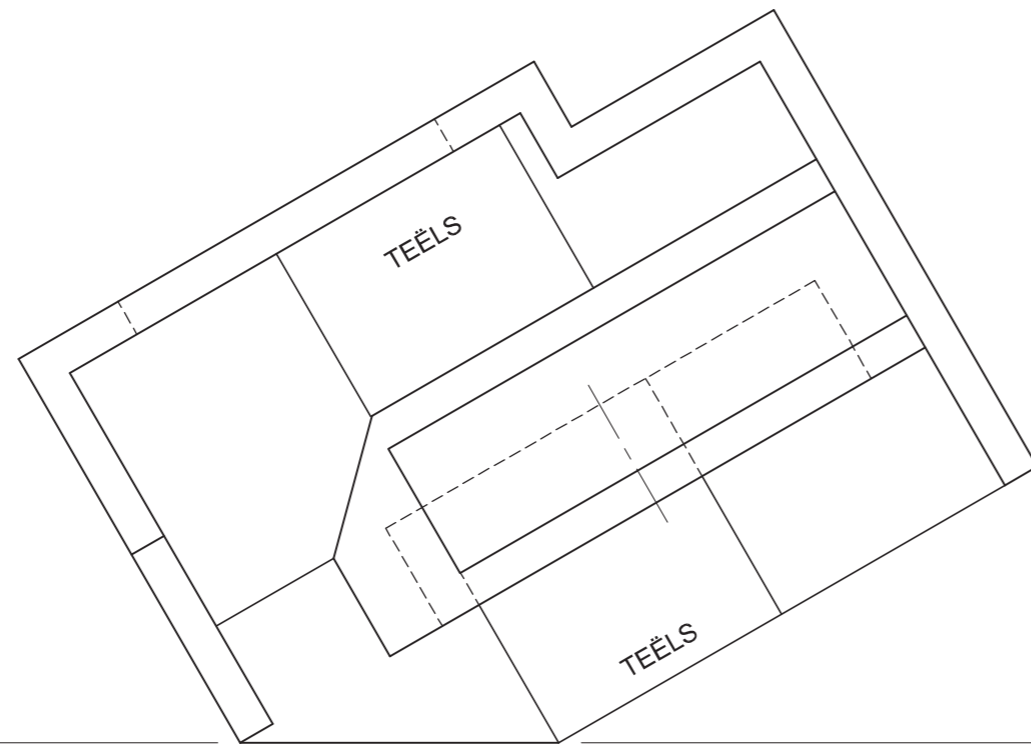
GL



SP

ASSESSERINGSKRITERIA			
1	KONSTRUKSIE	7	
2	MURE, VENSTER, DEUR	16 1/2	
3	PLASSWEMBAD	7	
4	DAK	7 1/2	
PENALISERING (-)			
TOTAAL		38	
EKSAMENNUMMER			
EKSAMENNUMMER			4





VRAAG 3: PERSPEKTIEF

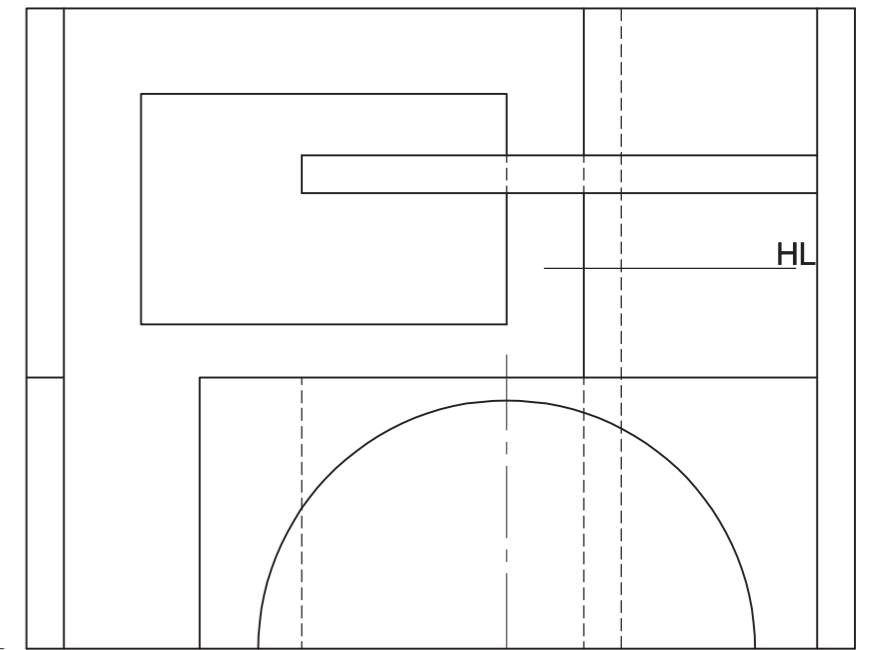
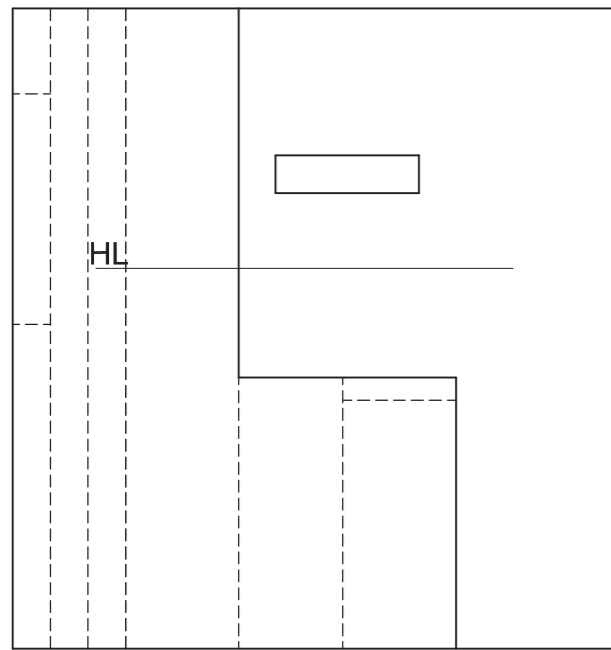
Gegee:

Drie aansigte van 'n bedieningsarea en die inligting nodig om 'n tweepuntperspektieftekening te teken
 PV – Prentvlak
 HL – Horisonlyn
 GL – Grondlyn
 SP – Staanpunt

Instruksies:

Voltooi die perspektieftekening.

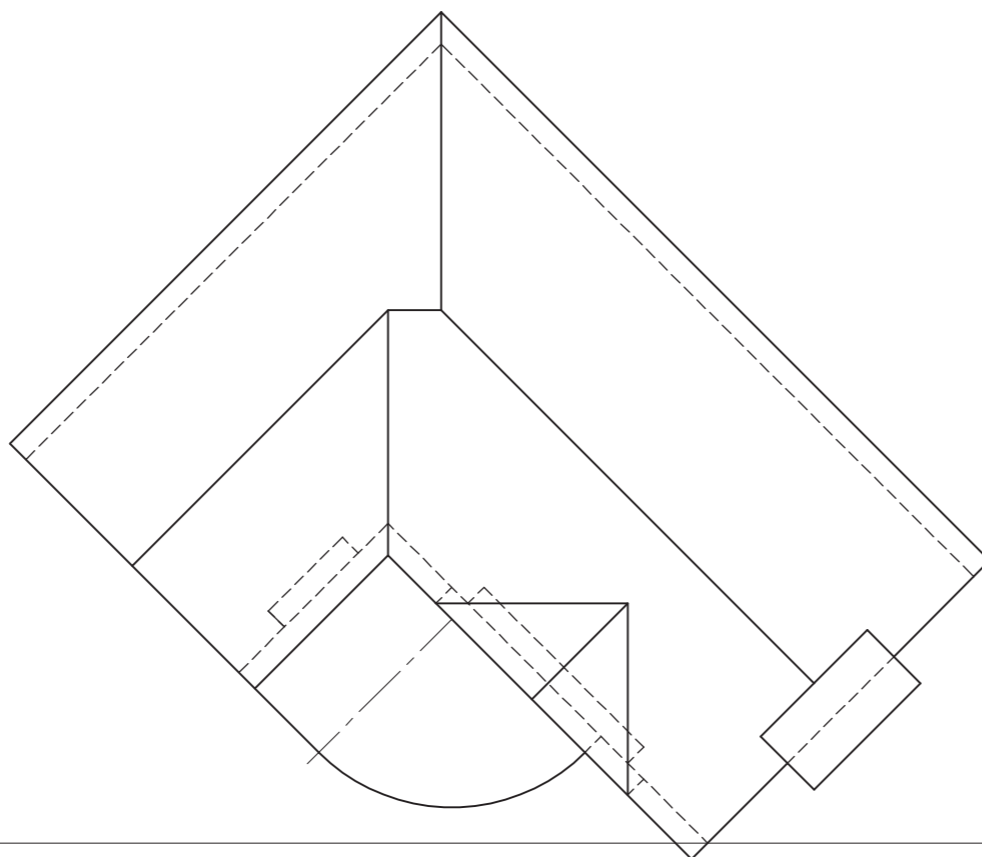
- Rig die tekenvel volgens die grondlyn (GL).
- Bepaal en benoem die verdwynpunte.
- Toon ALLE konstruksies.
- GEEN verborge besonderhede word verlang NIE. [40]



ASSESSERINGSKRITERIA			
1	KONSTRUKSIES	6	
2	MURE EN VENSTER	17½	
3	BEDIENINGSAREA	11	
4	HALFSIRKEL	5½	
PENALISERING (-)			
TOTAAL		40	

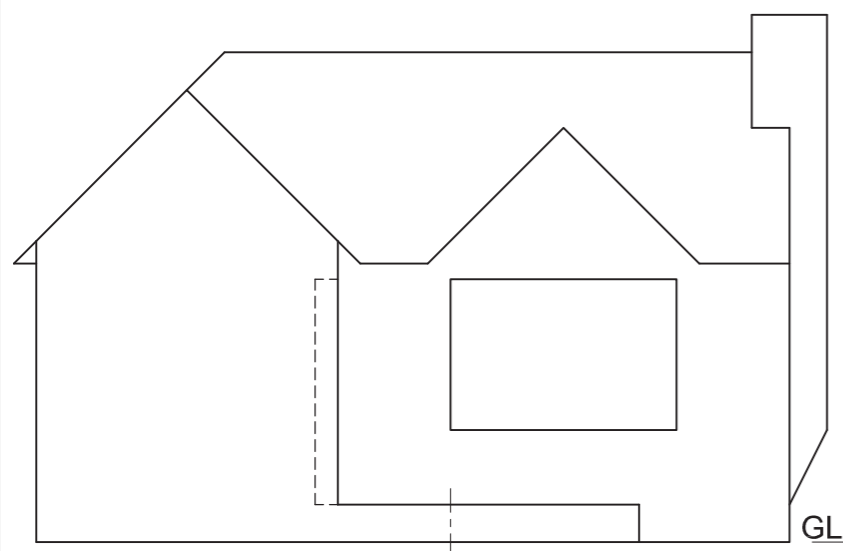
EKSAMENNOMMER	
EKSAMENNOMMER	4





PP

HL



GL

SP

VRAAG 3: PERSPEKTIEF

Gegee:

Drie aansigte van 'n woning en die inligting benodig om 'n tweepuntperspektieftekening te teken

PV – Prentvlak

HL – Horisonlyn

GL – Grondlyn

SP – Staantpunt

Instruksies:

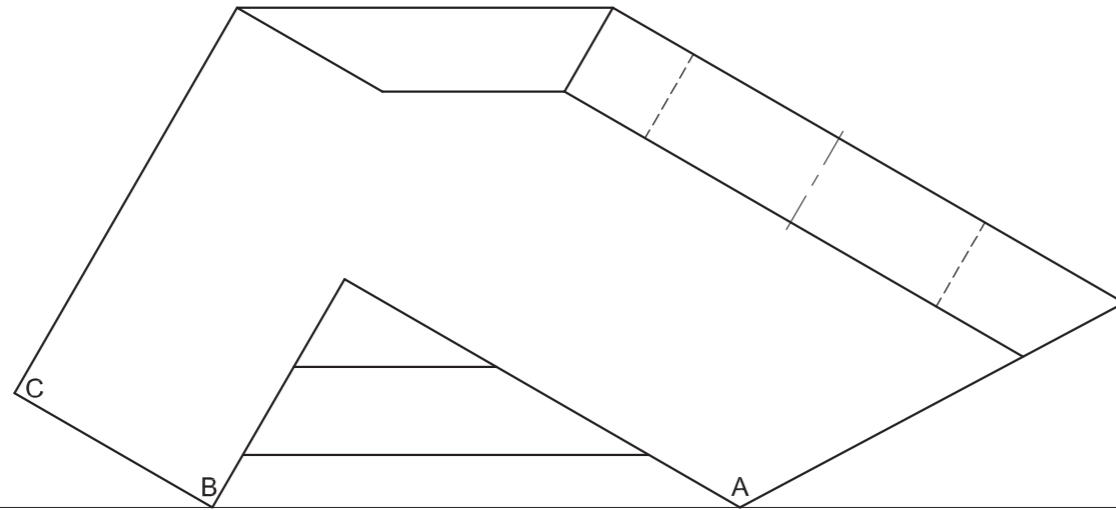
Voltooi die perspektieftekening.

- Rig die tekenvel volgens die grondlyn (GL).
- Bepaal en benoem die verdwynpunte.
- Toon ALLE konstruksies.
- GEEN interne besonderhede word verlang nie.
- GEEN verborge besonderhede word verlang nie.

[40]

ASSESSERINGSKRITERIA			
1	KONSTRUKSIE	6	
2	MURE, VENSTER, DEUR	13	
3	SKOORSTEEN	6	
4	DAK	10	
5	BOOG	5	
PENALISERING (-)			
TOTAAL		40	
EKSAMENNUMMER			
EKSAMENNUMMER			4





VRAAG 3: PERSPEKTIEF

Gegee:

Twee aansigte van 'n verhoog vir 'n opvoering en die inligting benodig om 'n tweepuntperspektief-tekening te teken

PV – Prentvlak

HL – Horisonlyn

GL – Grondlyn

SP – Staanpunt

Instruksies:

Voltooi die perspektieftekening.

- Rig die tekenvel volgens die grondlyn (GL).
- Bepaal en benoem die verdwynpunte.
- Toon ALLE konstruksies.
- GEEN verborge besonderhede word verlang nie.

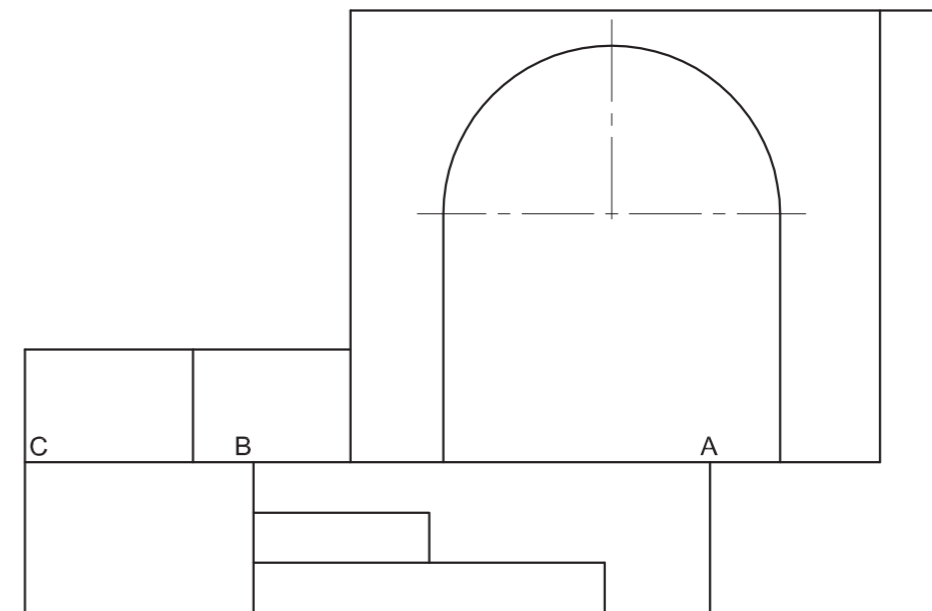
[37]

PV

HL

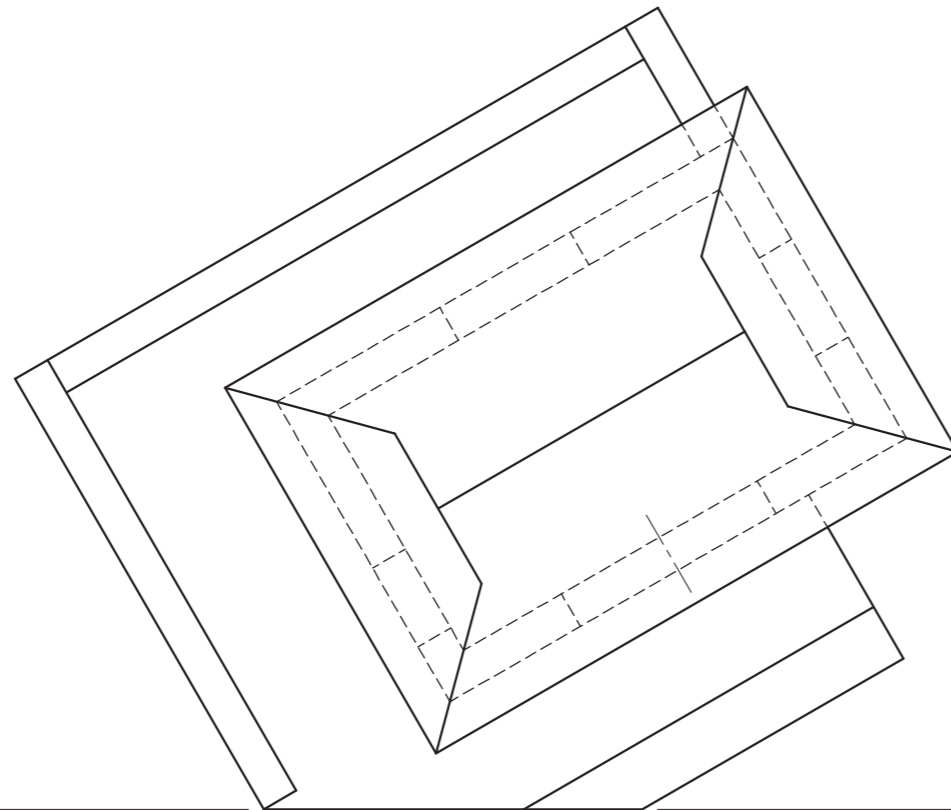
SP

GL



ASSESSERINGSKRITERIA			
1	KONSTRUKSIES + VP'e	7	
2	TRAPPE + VLOER + MURE	23	
3	SIRKELBOOG	7	
PENALISERING (-)			
TOTAAL		37	
EKSAMENNUMMER			
EKSAMENNUMMER			4





VRAAG 3: PERSPEKTIEF

Gegee:

Drie aansigte van 'n skuiling met 'n uitkykdek en die inligting benodig om 'n tweepuntperspektief-tekening te teken

PV – Prentvlak

HL – Horisonlyn

GL – Grondlyn

SP – Staanpunt

Instruksies:

Voltooi die perspektieftekening.

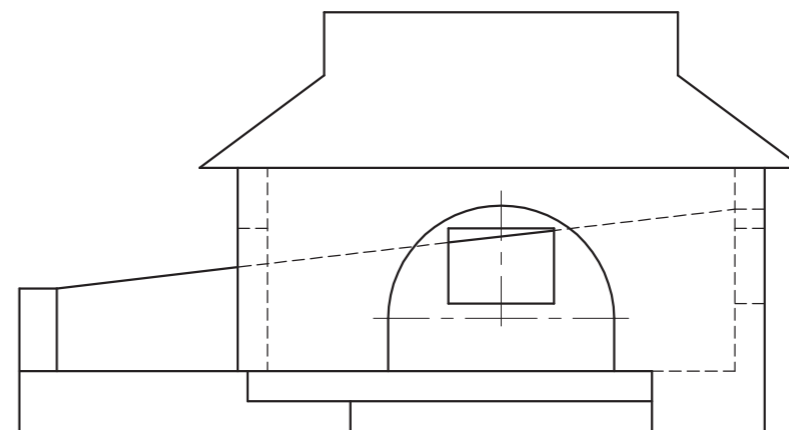
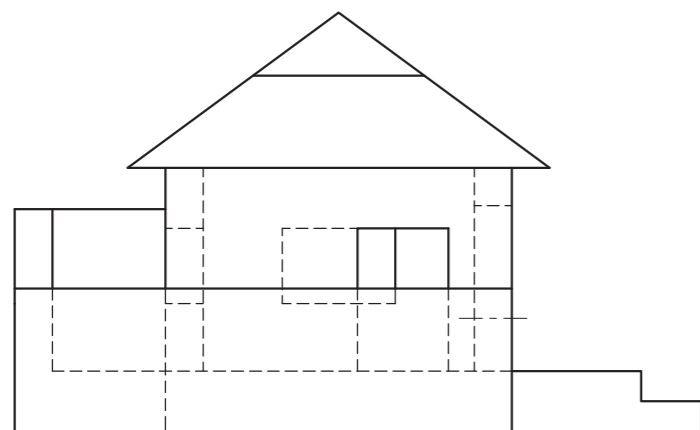
- Rig die tekenvel volgens die grondlyn (GL).
- Bepaal en benoem die verdwynpunte.
- Toon ALLE nodige konstruksies.
- GEEN verborge besonderhede word verlang nie. **[40]**

PV

PV

HL

HL

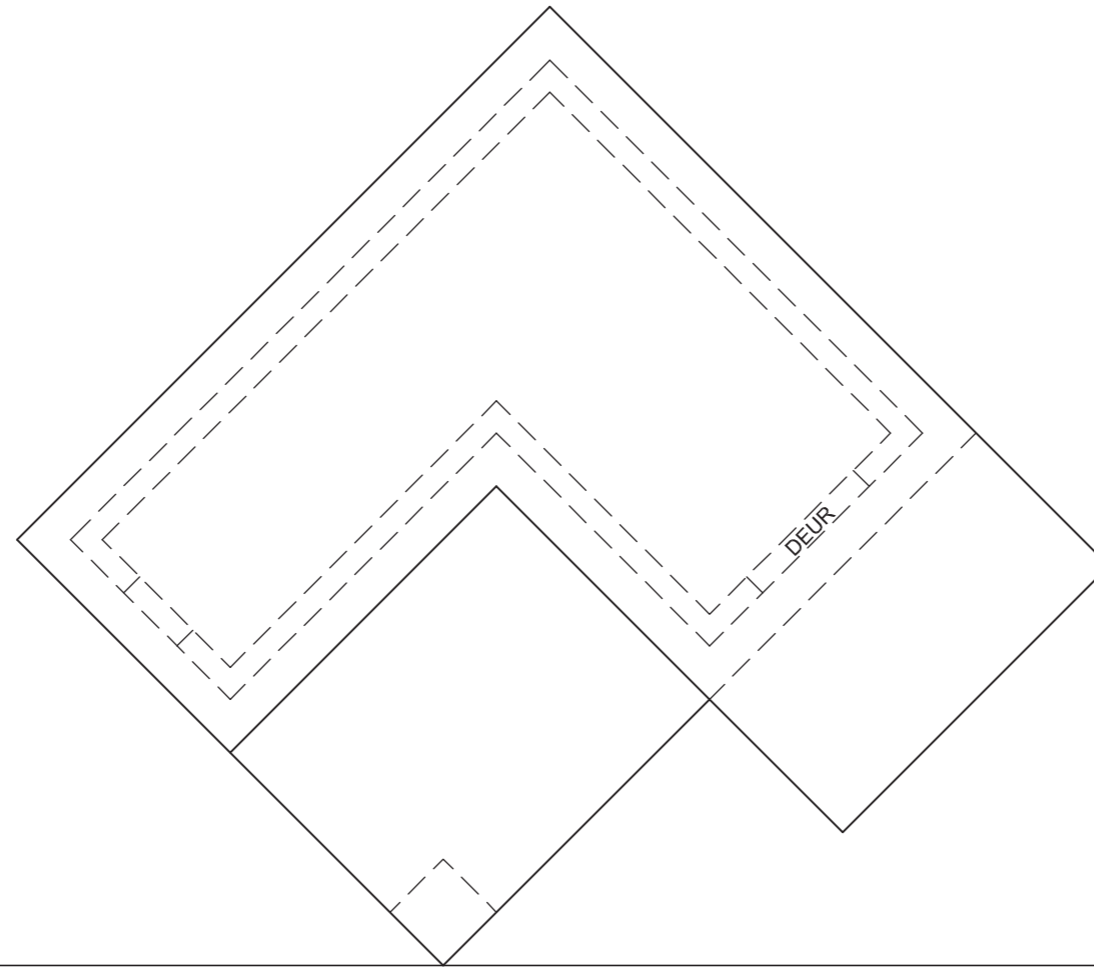


GL

SP

ASSESSERINGSKRITERIA			
1	KONSTRUKSIES + VP'e	7	
2	MURE + DEURE	22	
3	DAK	5	
4	SIRKELBOOG	6	
TOTAAL		40	
EKSAMENNOMMER			
EKSAMENNOMMER			
EKSAMENNOMMER			4





VRAAG 3: PERSPEKTIEF

Gegee:

Drie aansigte van 'n dubbelverdiepingwoning en die inligting benodig om 'n tweepuntperspektief-tekening te teken.

- PV – Prentvlak
- HL – Horisonlyn
- GL – Grondlyn
- SP – Staanpunt

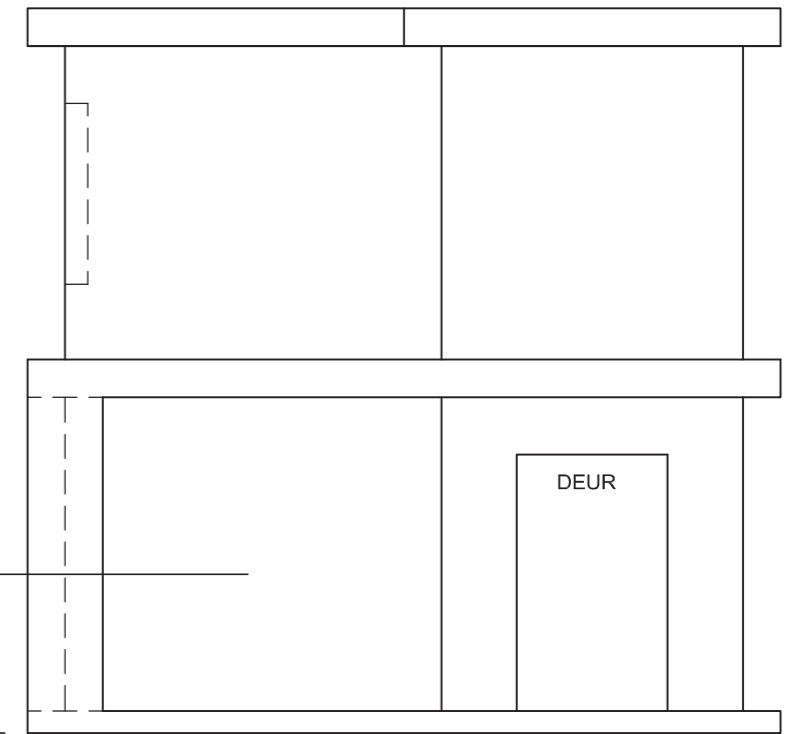
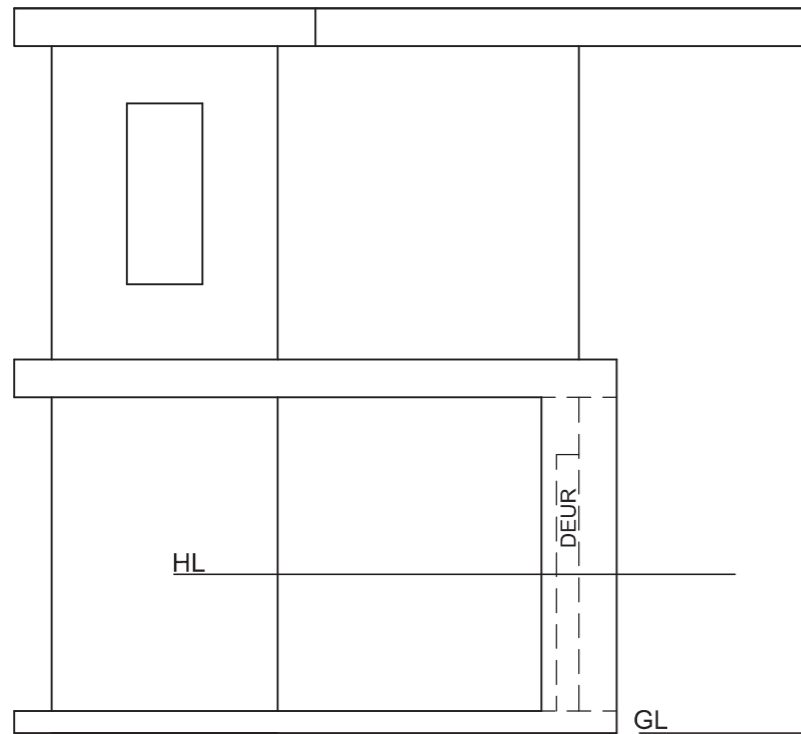
Instruksies:

Voltooi die perspektieftekening.

- Rig die tekenvel volgens die grondlyn (GL).
- Bepaal en benoem die verdwynpunte.
- Toon ALLE nodige konstruksies.
- GEEN verborge besonderhede word verlang nie. [39]

ASSESSERINGSKRITERIA				
1	KONSTRUKSIES + VP'e	5		
2	VLOER	4		
3	GRONDVLOER	12		
4	EERSTE VLOER	12		
5	VENSTER + DEUR	6		
PENALISERING (-)				
TOTAAL		39		

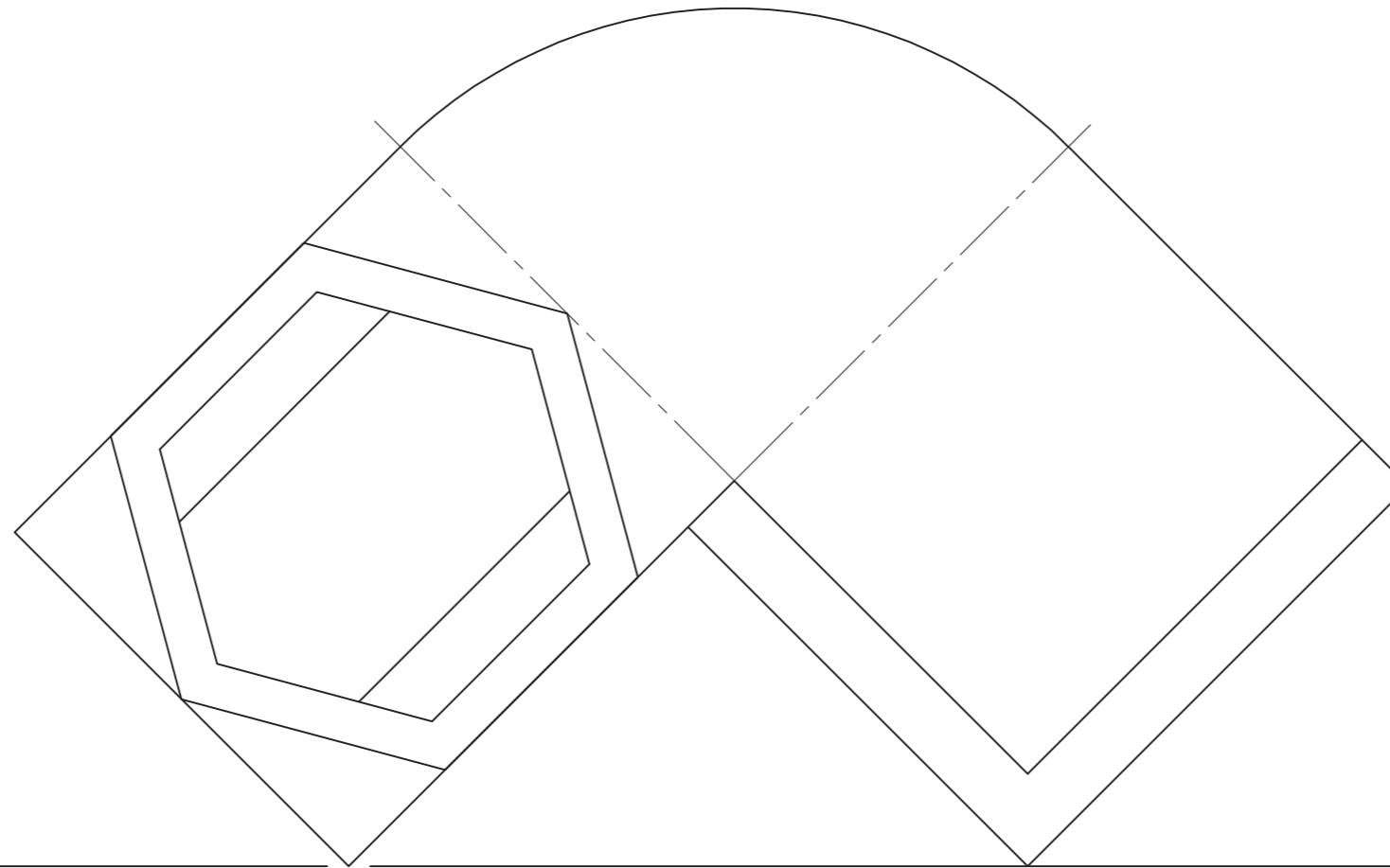
PV



SP

EKSAMENNOMMER	
EKSAMENNOMMER	4





VRAAG 3: PERSPEKTIEF

Gegee:

Drie aansigte van 'n houtdek met 'n seskantige swembad en die inligting benodig om 'n tweepunt- perspektieftekening te teken.

PV – Prentvlak

HL – Horisonlyn

GL – Grondlyn

SP – Staanpunt

Instruksies:

Voltooi die perspektieftekening.

- Rig die tekenvel volgens die grondlyn (GL).
- Bepaal en benoem die verdwynpunte.
- Toon ALLE nodige konstruksies.
- GEEN verborge besonderhede word verlang nie. **[39]**

ASSESSERINGSKRITERIA

1	KONSTRUKSIES + VP's	6		
2	BASIS + TRAPPE	12½		
3	SWEMBAD	13½		
4	SIRKELBOOG	7		
PENALISERING (-)				
TOTAAL		39		

PV en HL



+
SP

EKSAMENNUMMER

EKSAMENNUMMER

4





VRAAG 3: PERSPEKTIEF

Gegee:

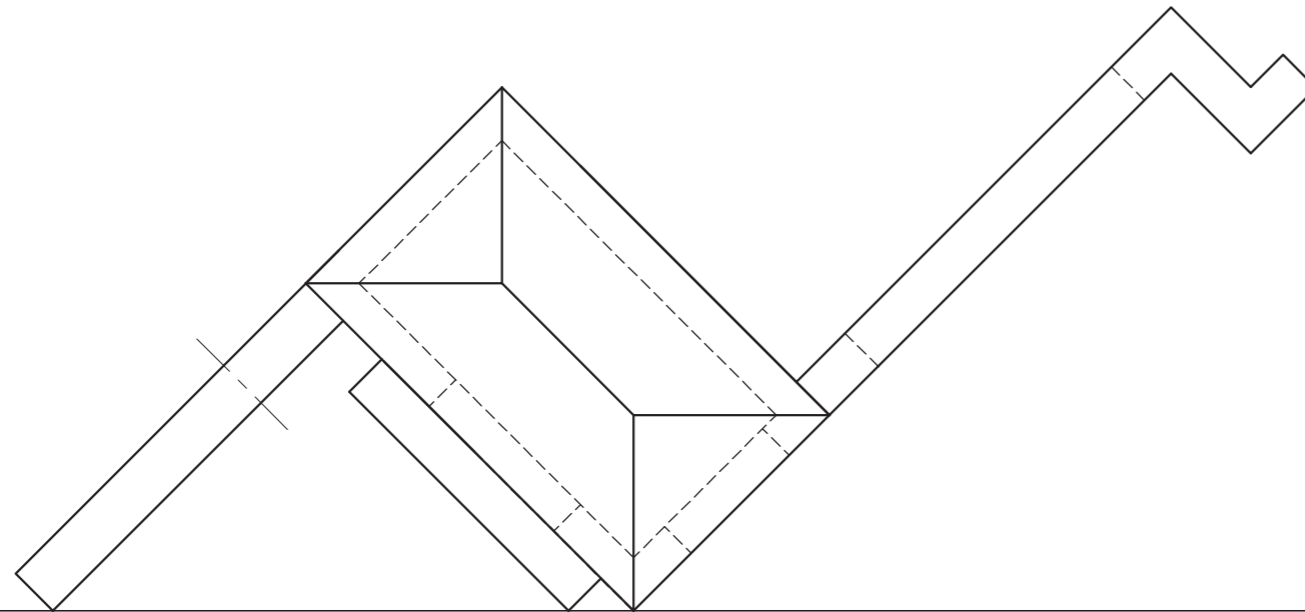
Twee aansigte van 'n ingang met 'n kontrolepunt en die inligting benodig om 'n tweekopperspektieftekening te teken

- PV – Prentvlak
- HL – Horisonlyn
- GL – Grondlyn
- SP – Staantpunt

Instruksies:

Voltooi die perspektieftekening.

- Rig die tekenvel volgens die grondlyn (GL).
- Bepaal en benoem die verdwynpunte.
- Toon ALLE nodige konstruksies.
- Toon die muurdikte by die venster en deur.
- GEEN interne- of verborge besonderhede word verlang nie. **[40]**



PV

HL

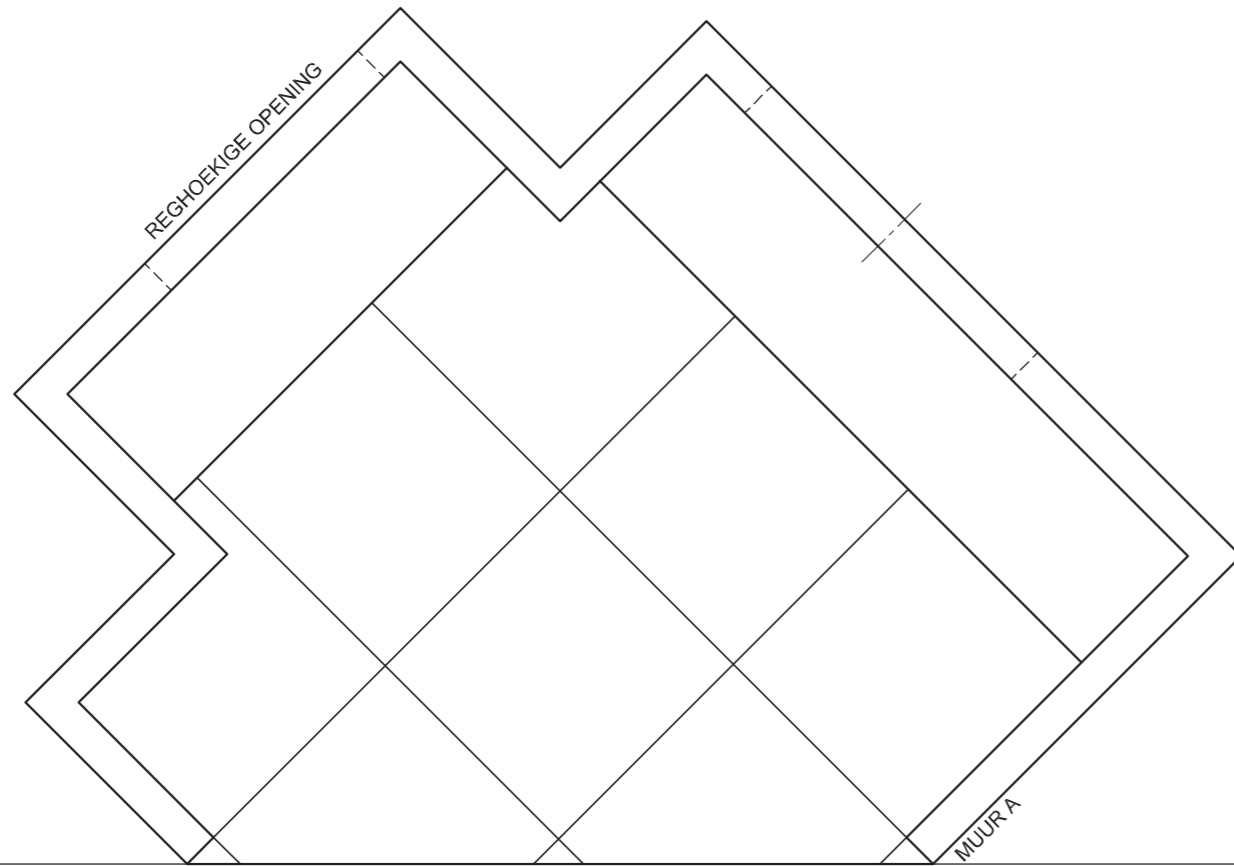
GL

SP

ASSESSERINGSKRITERIA				
1	KONSTRUKSIE + VP's	7		
2	DAK	4		
3	MURE	17		
4	KWARTSIRKEL	6		
5	VENSTER + DEUR	6		
PENALISERING (-)				
TOTAAL		40		

EKSAMENNUMMER	
EKSAMENNUMMER	4





VRAAG 3: PERSPEKTIEF

Gegee:

Twee aansigte van 'n buite-onthaalarea en die inligting benodig om 'n tweepuntperspektief-tekening te teken

- PV – Prentvlak
- HL – Horisonlyn
- GL – Grondlyn
- SP – Staanspunt

Instruksies:

Voltooi die perspektief-tekening.

- Rig die tekenvel volgens die grondlyn (GL).
- Bepaal en benoem die verdwynpunte.
- Toon ALLE nodige konstruksies.
- Toon die muurdikte by die openinge.
- Toon die vloerteëls.
- GEEN verborge besonderhede word verlang nie. [39]

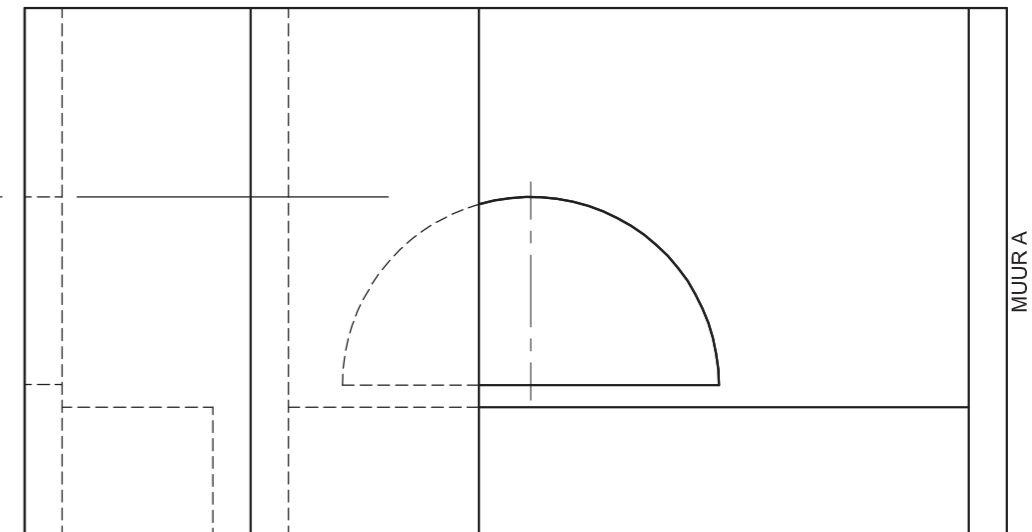
ASSESSERINGSKRITERIA			
1	KONSTRUKSIE + VPs	7	
2	MURE + TEËLS	15	
3	OPENINGE + SITPLEKKE	10	
4	HALFSIRKEL	7	
PENALISERING (-)			
TOTAAL		39	

PV

HL

GL

SP



MUUR A

EKSAMENNUMMER	
EKSAMENNUMMER	4





VRAAG 3: PERSPEKTIEF

Gegee:

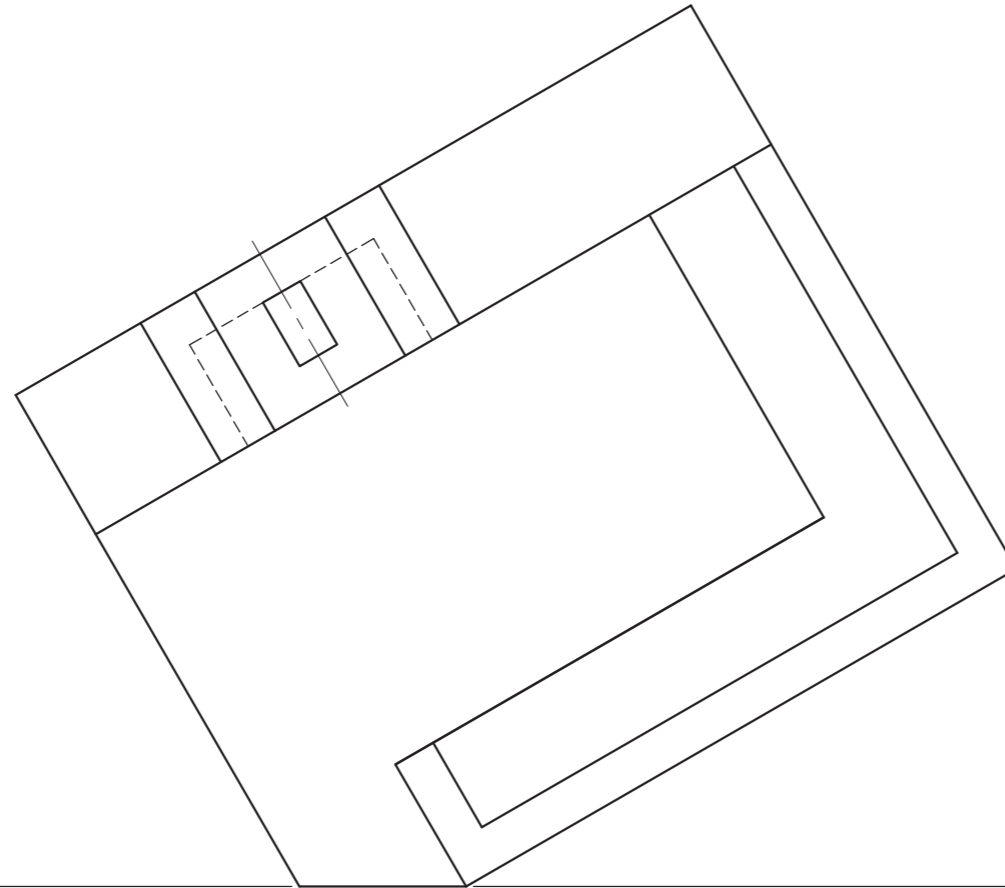
Drie aansigte van 'n braaiplek en die inligting benodig om 'n tweepuntperspektief-tekening te teken.

- PV – Prentvlak
- HL – Horisonlyn
- GL – Grondlyn
- SP – Staantpunt

Instruksies:

Voltooi die perspektieftekening.

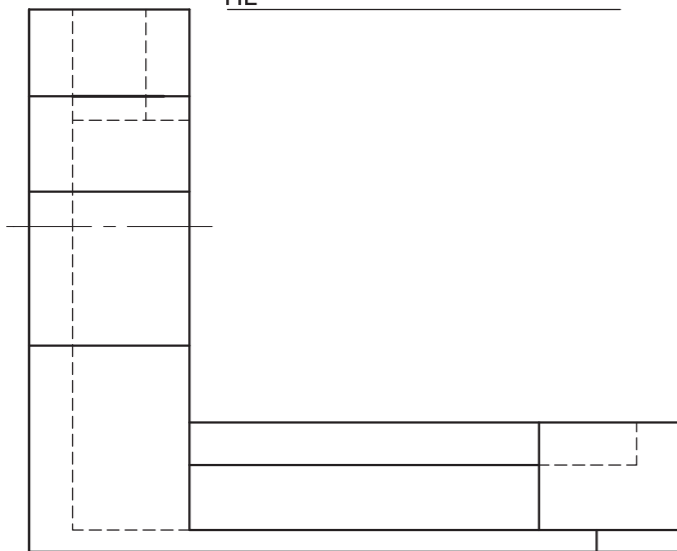
- Rig die tekenvel volgens die grondlyn.
- Bepaal en benoem die verdwynpunte.
- Toon ALLE nodige konstruksies.
- GEEN verborge besonderhede word verlang nie. **[40]**



PV

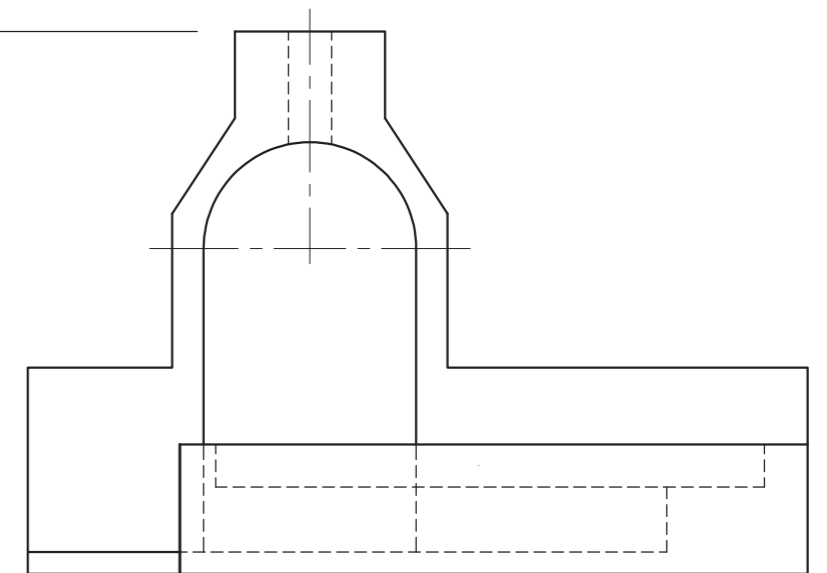
ASSESSERINGSKRITERIA			
1	KONSTRUKSIE + VP'e	7	
2	BRAAI	14½	
3	SITPLEKKE	13	
4	HALFSIRKEL	5½	
TOTAAL		40	

HL

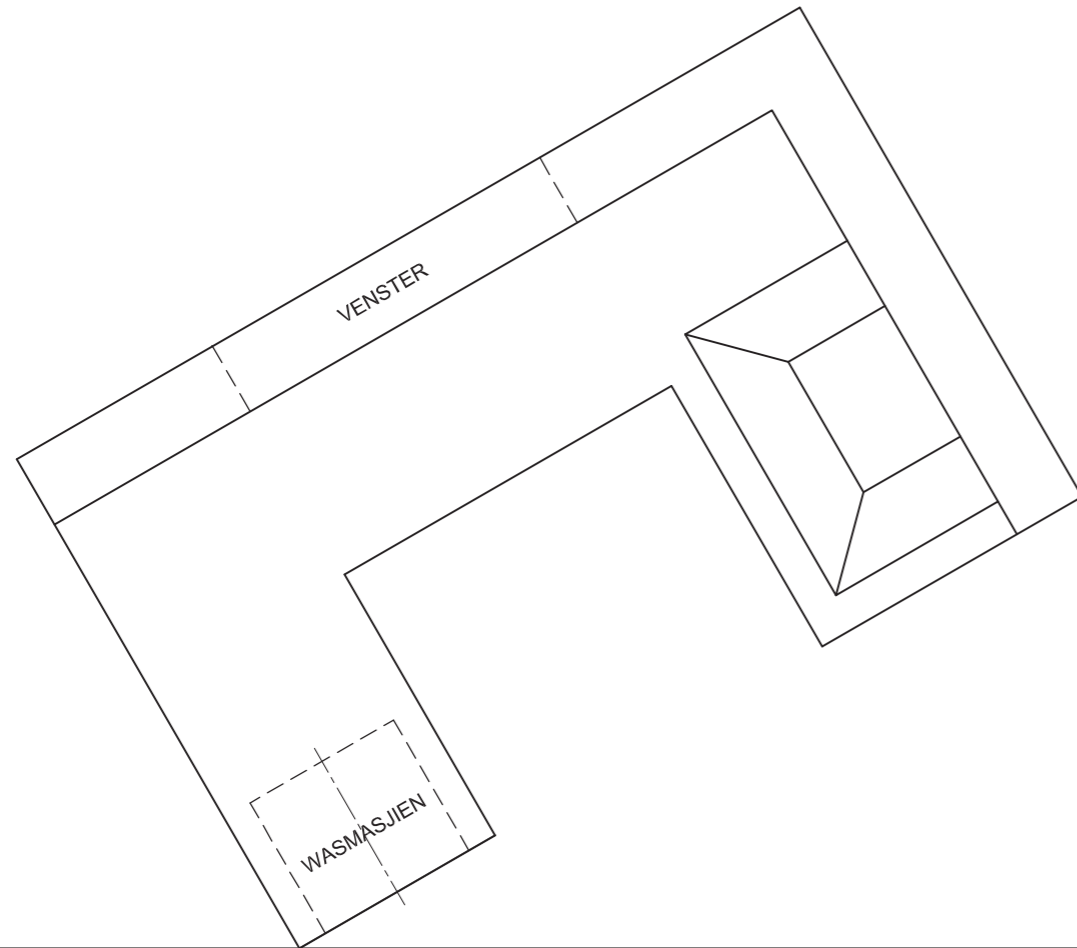


GL

+ SP



EKSAMENNOMMER	
EKSAMENNOMMER	4



VRAAG 3: PERSPEKTIEF

Gegee:

Twee aansigte wat die binnekant van 'n kombuis toon en die inligting wat nodig is om 'n tweepuntperspektieftekening te teken

PV – Prentvlak

HL – Horisonlyn

GL – Grondlyn

SP – Staantpunt

Instruksies:

Voltooi die perspektieftekening.

- Rig die tekenvel volgens die grondlyn (GL).
- Bepaal en benoem die verdwynpunte.
- Toon ALLE nodige konstruksies.
- Toon die muurdikte by die venster.
- Toon die diepte van die wasmasjiendrom.
- GEEN verborge besonderhede word verlang nie.

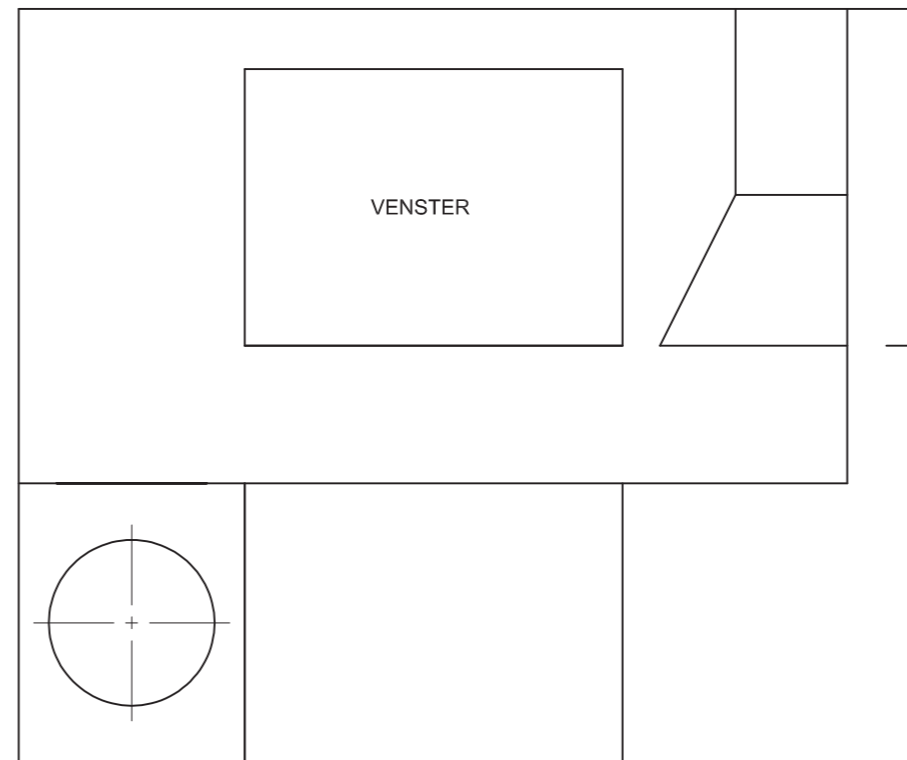
[39]

PV

HL

GL

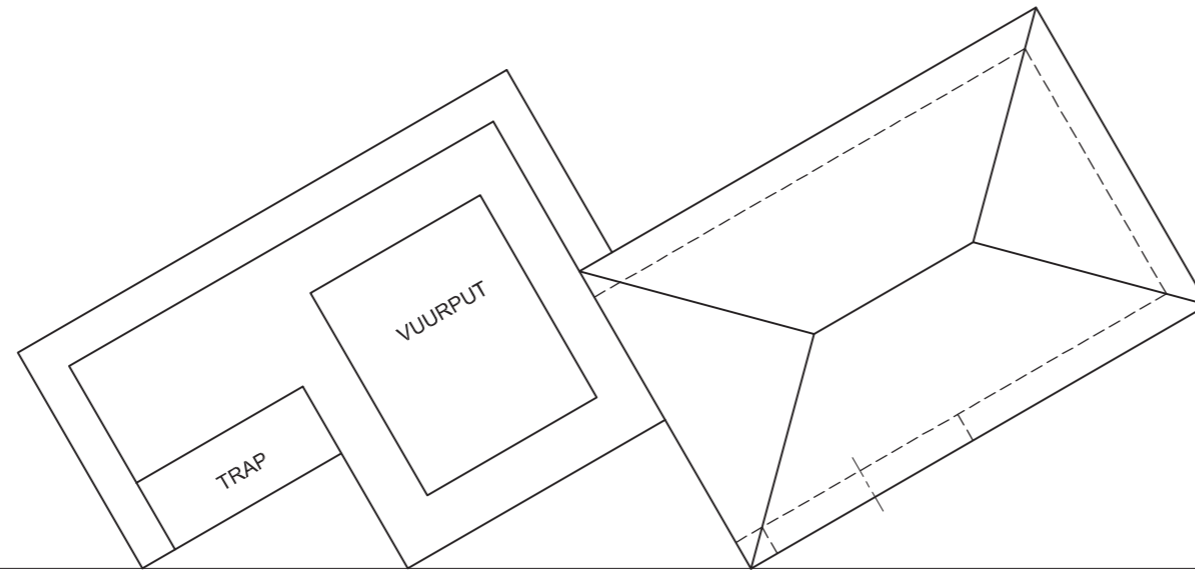
SP



HL

ASSESSERINGSKRITERIA			
1	KONSTRUKSIES + VP'e	6	
2	MURE + KASTE	17½	
3	ONTTREKINGSTELSEL + SIRKELS	15½	
TOTAAL		39	
EKSAMENNUMMER			
EKSAMENNUMMER			
EKSAMENNUMMER			4





VRAAG 3: PERSPEKTIEF

Gegee:

Twee aansigte van 'n ontspanningsarea en die inligting benodig om 'n tweekpuntperspektieftekening te teken.

PV – Prentvlak

HL – Horisonlyn

GL – Grondlyn

SP – Staanpunt

Instruksies:

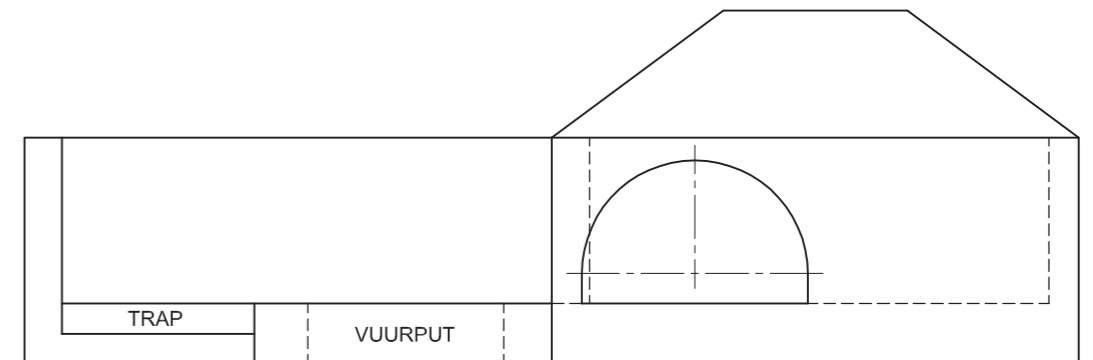
Voltooi die perspektieftekening.

- Rig die tekenvel volgens die grondlyn (GL).
- Bepaal en benoem die verdwynpunte.
- Toon ALLE nodige konstruksies.
- GEEN verborge besonderhede word verlang nie. **[41]**

PV

HL

GL

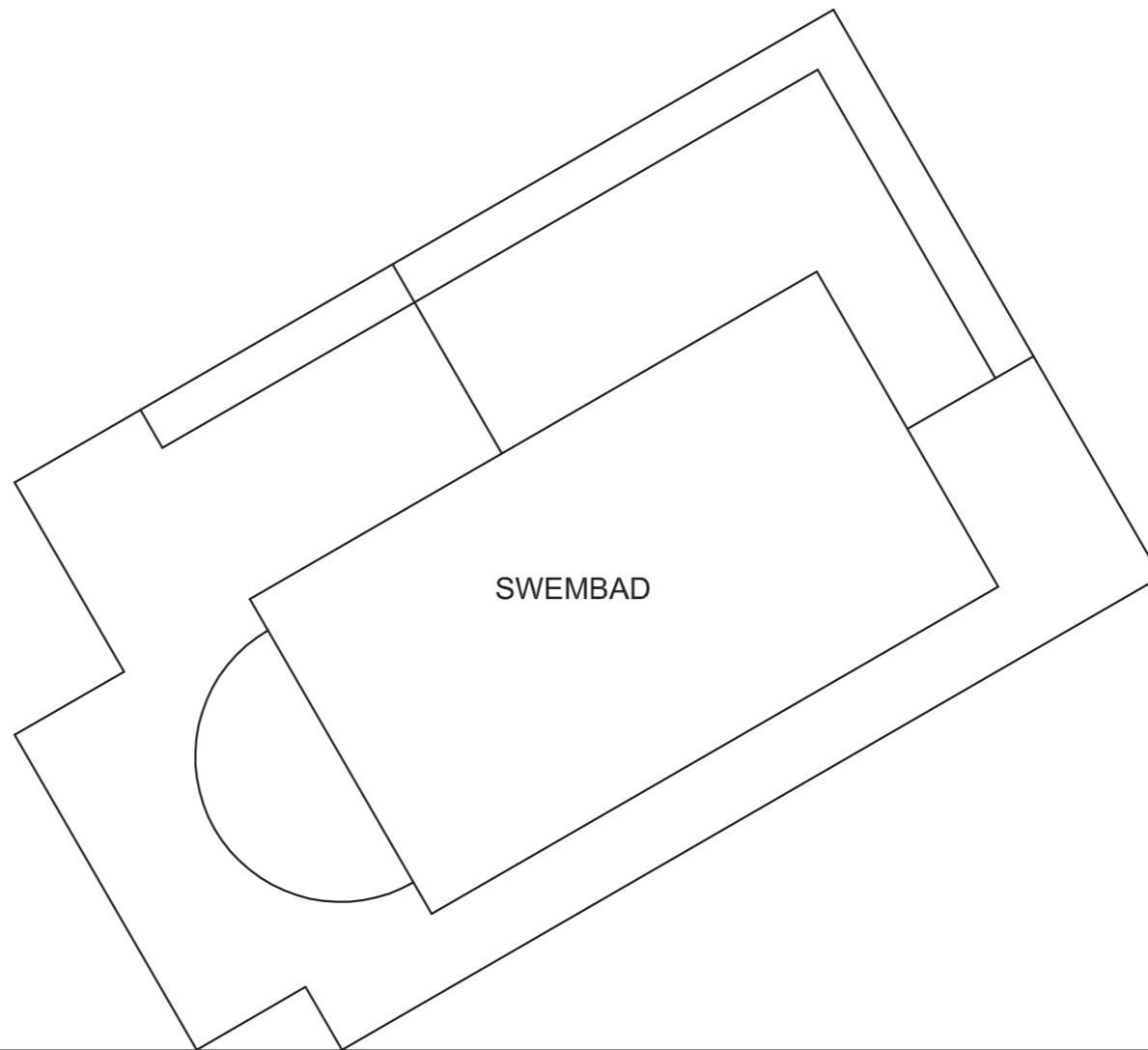


+

SP

ASSESSERINGSKRITERIA			
1	KONSTRUKSIE + VP'e	7	
2	MURE	13½	
3	GEBOU + DAK	9	
4	BOOG + KONSTR' + PUT	11½	
TOTAAL		41	
EKSAMENNUMMER			
EKSAMENNUMMER			4





VRAAG 3: PERSPEKTIEF

Gegee:

Twee aansigte van 'n ontspanningsarea en swembad en die inligting benodig om 'n tweekpuntperspektieftekening te teken.

PV – Prentvlak

HL – Horisonlyn

GL – Grondlyn

SP – Staantpunt

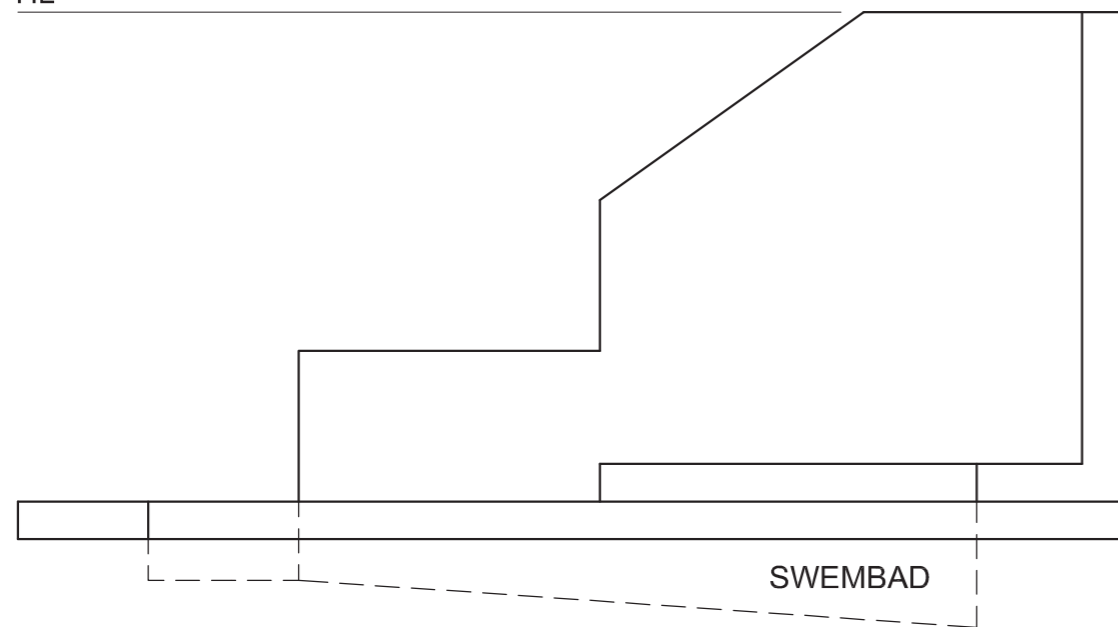
Instruksies:

Voltooi die perspektieftekening.

- Rig die tekenvel volgens die grondlyn (GL).
- Bepaal en benoem die verdwynpunte.
- Toon ALLE nodige konstruksies.
- GEEN verborge besonderhede word verlang nie. [39]

PV

HL

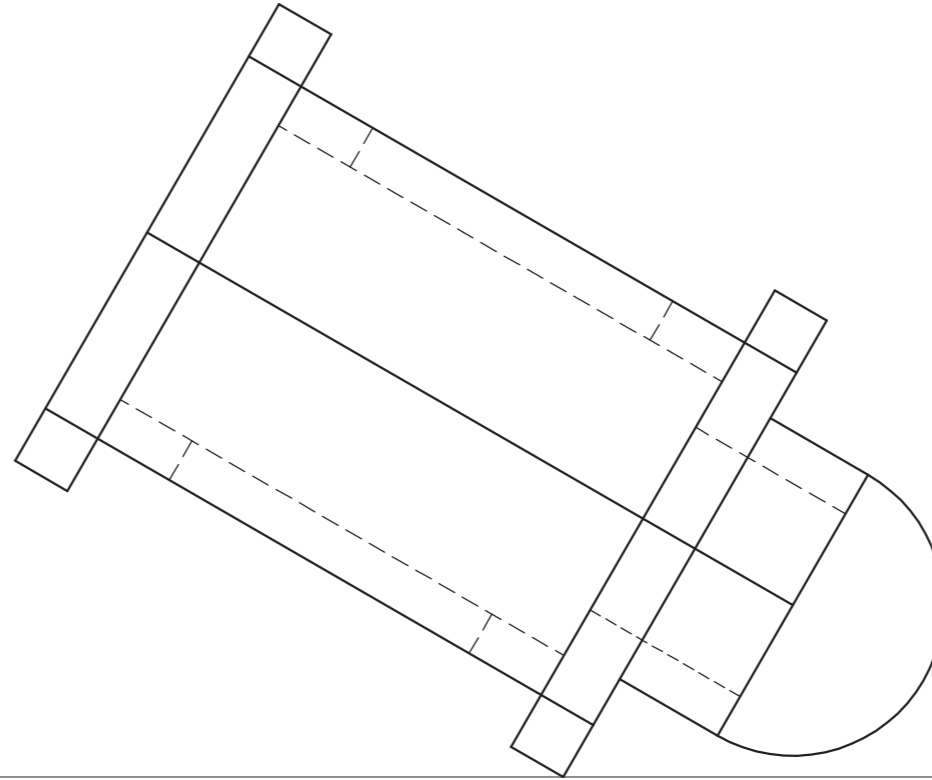


GL

SP

ASSESSERINGSKRITERIA				
1	KONSTRUKSIES + VP'e	6		
2	OMRANDING	9½		
3	MUUR + TRAP	12		
4	SWEMBAD	7		
5	HALFSIRKEL	4½		
TOTAAL		39		
EKSAMENNUMMER				
EKSAMENNUMMER				4





VRAAG 3: PERSPEKTIEF

Gegee:

Drie aansigte van 'n kapel vir troues en die inligting benodig om 'n tweepuntperspektieftekening te teken

PV – Prentvlak

HL – Horisonlyn

GL – Grondlyn

SP – Staantpunt

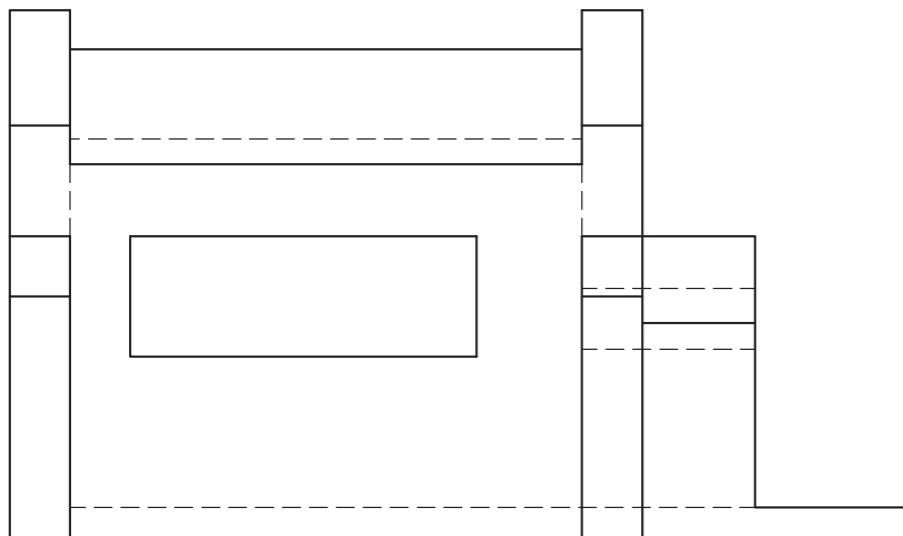
Instruksies:

Voltooi die perspektieftekening.

- Rig die tekenvel volgens die grondlyn (GL).
- Bepaal en benoem die verdwynpunte.
- Toon ALLE nodige konstruksies.
- Toon die muurdikte by die venster.
- GEEN verborge of interne besonderhede word verlang nie. [41]

PV

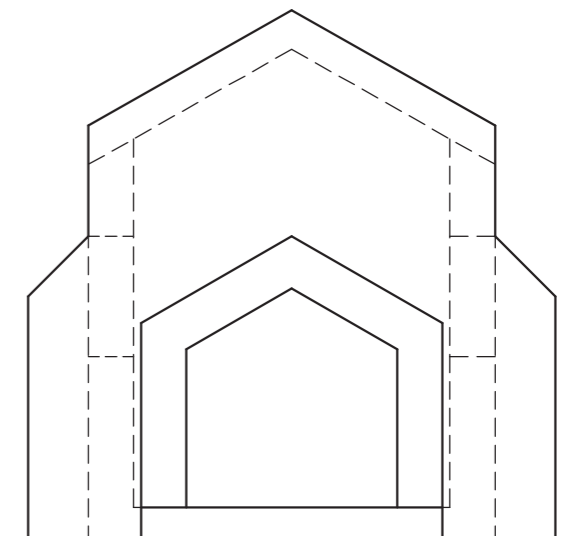
HL



GL

+

SP



ASSESSERINGSKRITERIA

1	KONSTRUKSIES + VP'e	6		
2	GEBOU + VENSTER	15		
3	DAK	7½		
4	INGANG	8		
5	HALFSIRKEL	4½		
TOTAAL		41		

EKSAMENNUMMER

EKSAMENNUMMER

4





VRAAG 3: ISOMETRIESE TEKENING

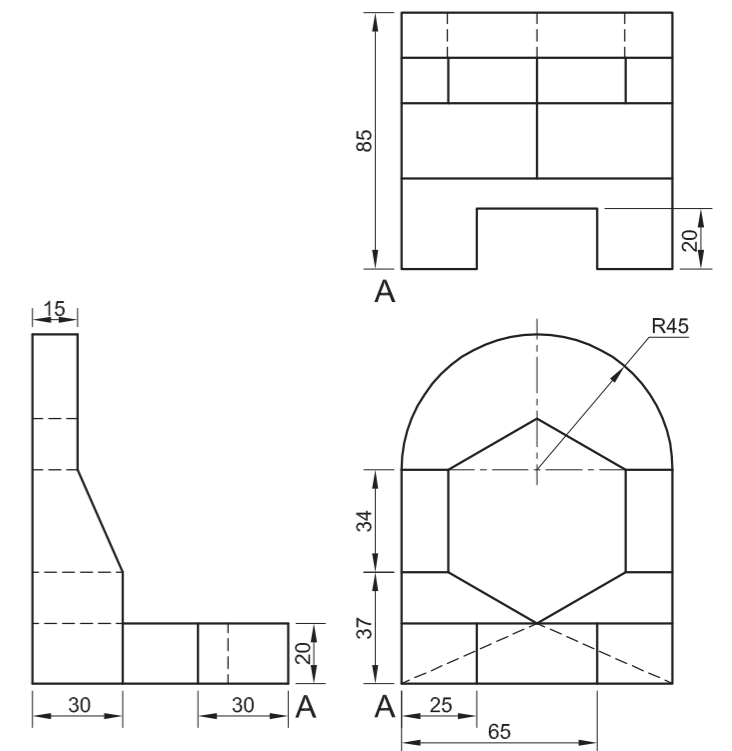
Gegee:

- Die vooraansig, boaansig en linkeraansig van 'n setmaat met 'n reëlmatige seshoekige gat
- Die posisie van punt A op die tekenvel

Instruksies:

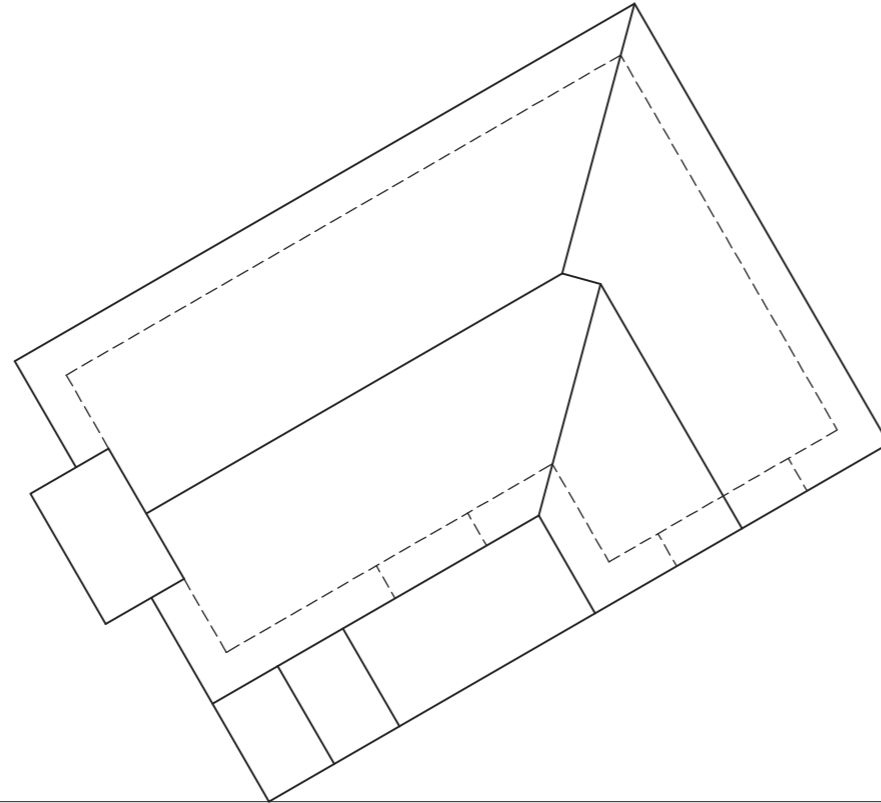
Deur skaal 1 : 1 te gebruik, omskep die ortografiese aansigte van die setmaat in 'n isometriese tekening.

- Maak A die laagste punt van die tekening.
- Toon ALLE nodige konstruksies.
- GEEN stensils mag gebruik word nie.
- GEEN verborge besonderhede word verlang nie. [39]



↓
A

ASSESSERINGSKRITERIA			
1. HULPAANSIG + PLASING + SIRKEL-KONSTRUKSIE	5		
2. ISO-SIRKELS + SENTERLYNE	5		
3. ISO + NIE-ISO-LYNE	18		
4. SESKANT	11		
TOTAAL	39		
EKSAMENNOMMER			
EKSAMENNOMMER			4



VRAAG 3: PERSPEKTIEF

Gegee:

Twee aansigte van 'n kothuis en die inligting benodig om 'n tweepuntperspektieftekening te teken.

PV – Prentvlak

HL – Horisonlyn

GL – Grondlyn

SP – Staanpunt

Instruksies:

Voltooi die perspektieftekening.

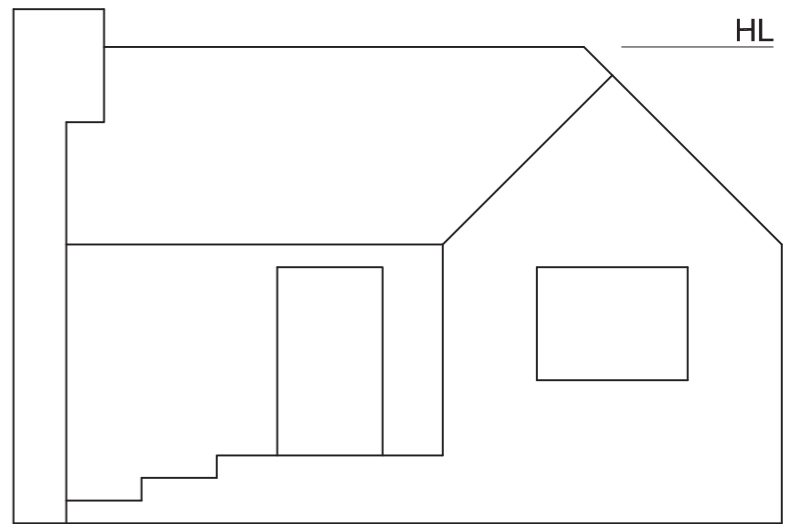
- Rig die tekenvel volgens die grondlyn (GL).
- Toon ALLE nodige konstruksies.
- Toon die muurdikte by die deur en die venster.
- GEEN verborge besonderhede word verlang nie. **[41]**

PV

HL

GL

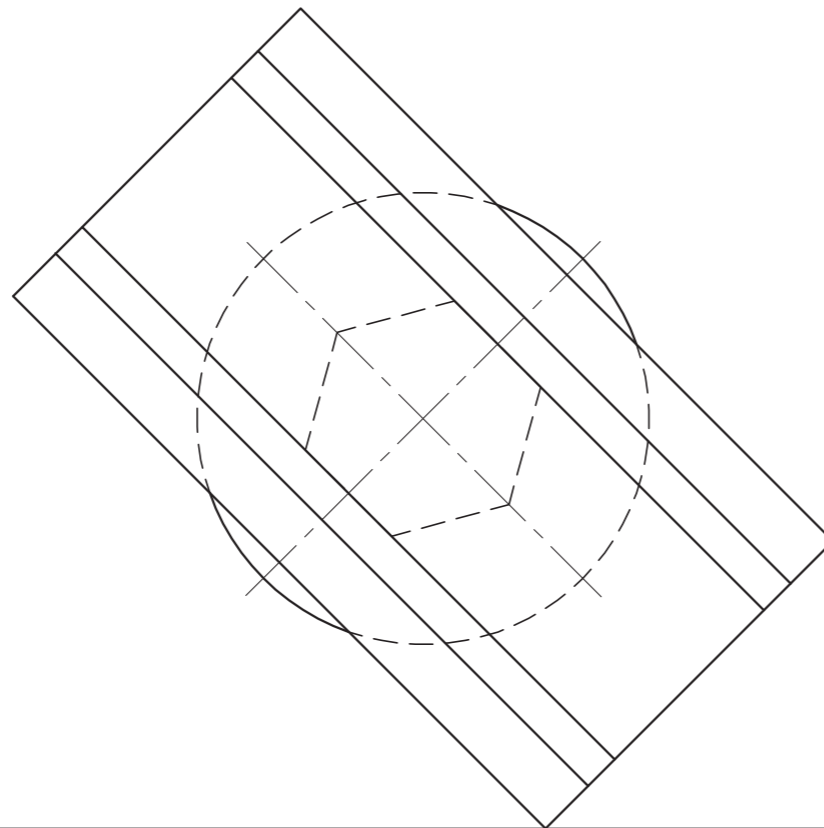
HL



SP

ASSESSERINGSKRITERIA			
KONSTRUKSIES + VP'e	7		
GEBOU	18		
DAK + SKOORSTEEN	16		
TOTAAL	41		
EKSAMENNOMMER			
EKSAMENNOMMER			4





VRAAG 3: PERSPEKTIEF

Gegee:

Drie aansigte van 'n enkelpilaar-brug en die inligting benodig om 'n tweepuntperspektieftekening te teken.

- PV - Prentvlak
- HL - Horisonlyn
- GL - Grondlyn
- SP - Staanpunt

Instruksies:

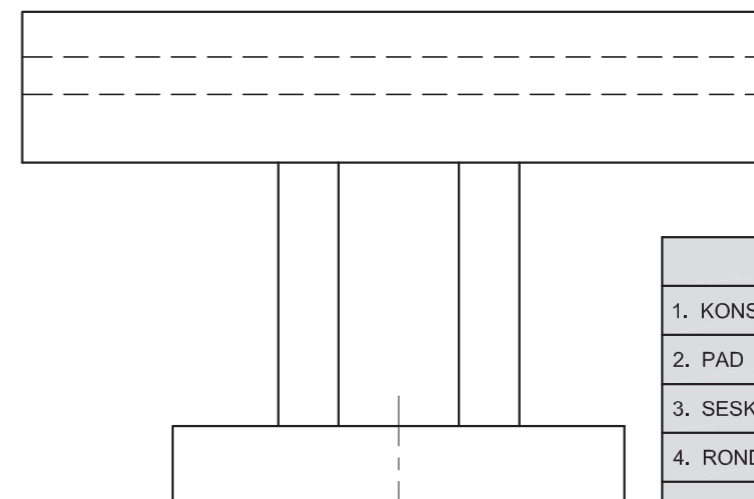
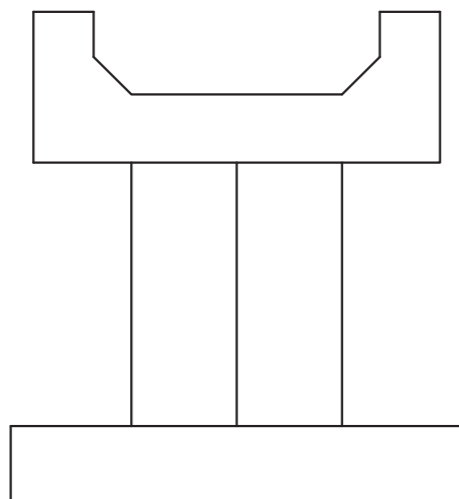
Voltooi die perspektieftekening.

- Rig die tekenvel volgens die horisonlyn (HL).
- Bepaal en benoem die verdwynpunte.
- Toon ALLE nodige konstruksies.
- GEEN verborge besonderhede word verlang nie. [36]

PV

HL

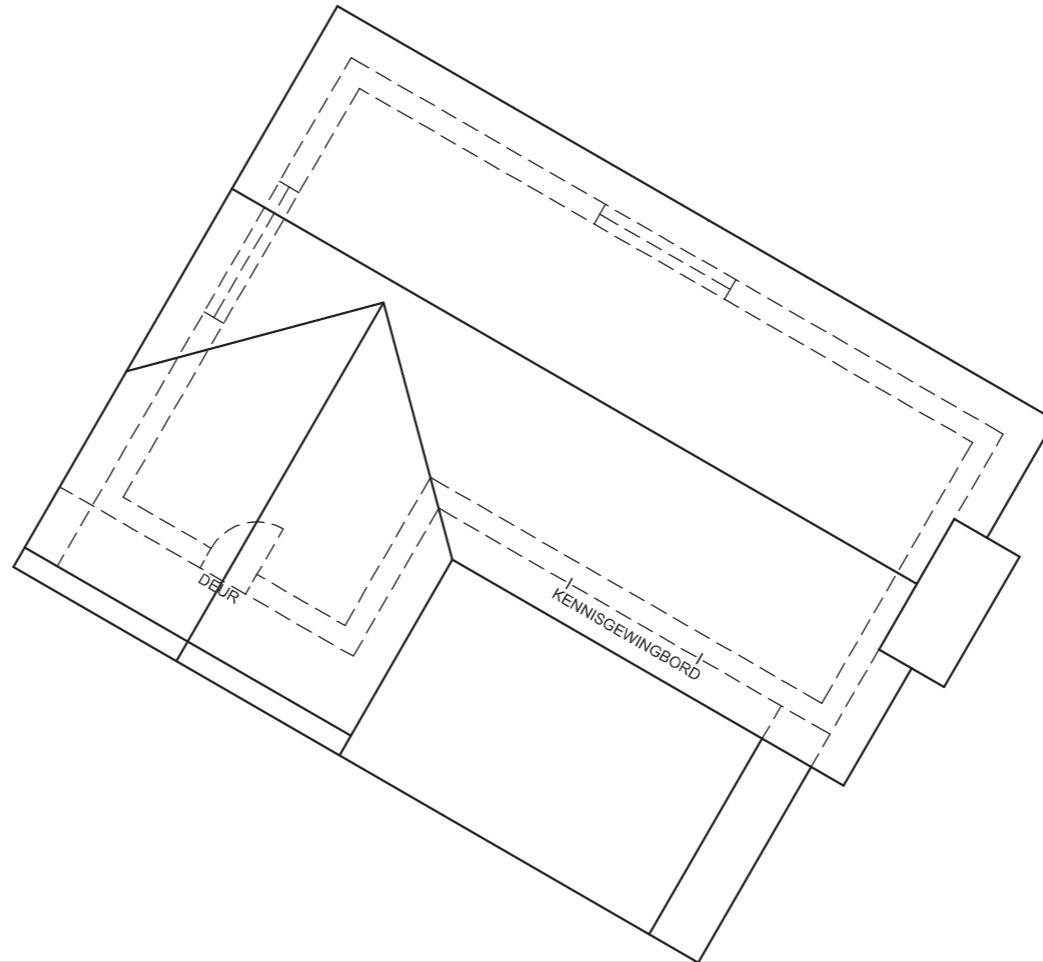
GL



SP



ASSESSERINGSKRITERIA				
1. KONSTRUKSIE + VP'e	7			
2. PAD	10			
3. SESKANTIGE PILAAR	6			
4. RONDE BASIS	13			
TOTAAL	36			
EKSAMENNUMMER				
EKSAMENNUMMER				
				4



VRAAG 3: PERSPEKTIEF

Gegee:

Drie aansigte van 'n klubgebou en die inligting benodig om 'n tweepuntperspektieftekening te teken

PV - Prentvlak

HL - Horisonlyn

GL - Grondlyn

SP - Staantpunt

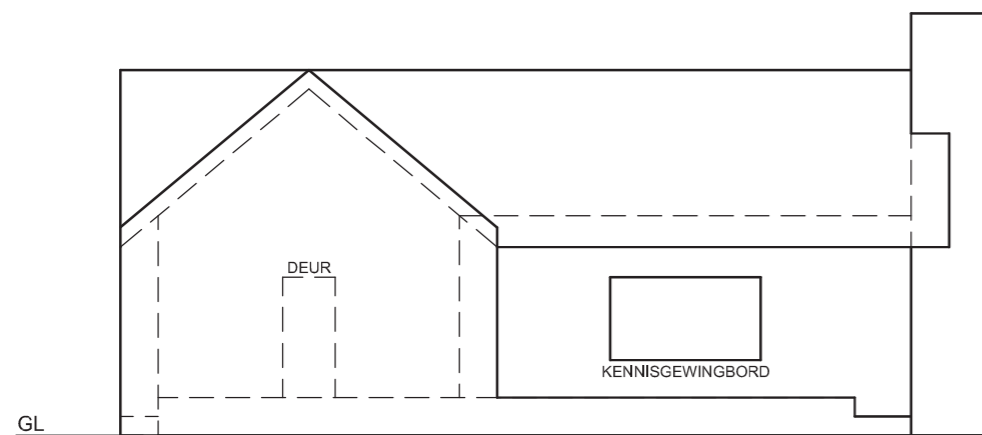
Instruksies:

Voltooi die perspektieftekening.

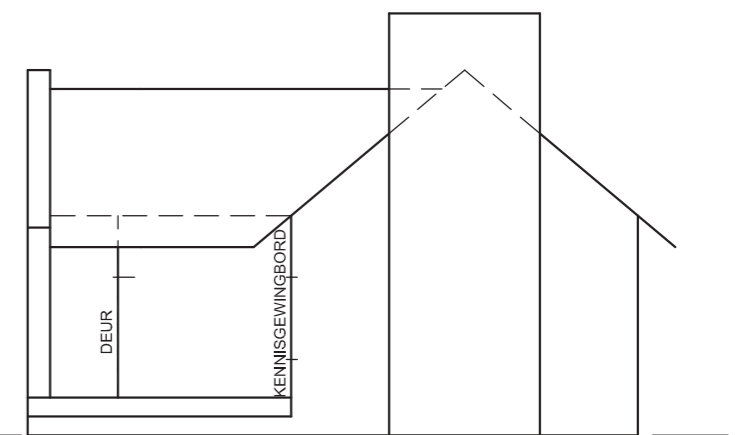
- Rig die tekenvel volgens die horisonlyn (HL).
- Bepaal en benoem die verdwynpunte.
- Toon ALLE nodige konstruksies.
- GEEN verborge besonderhede word verlang nie. [36]

PV

HL



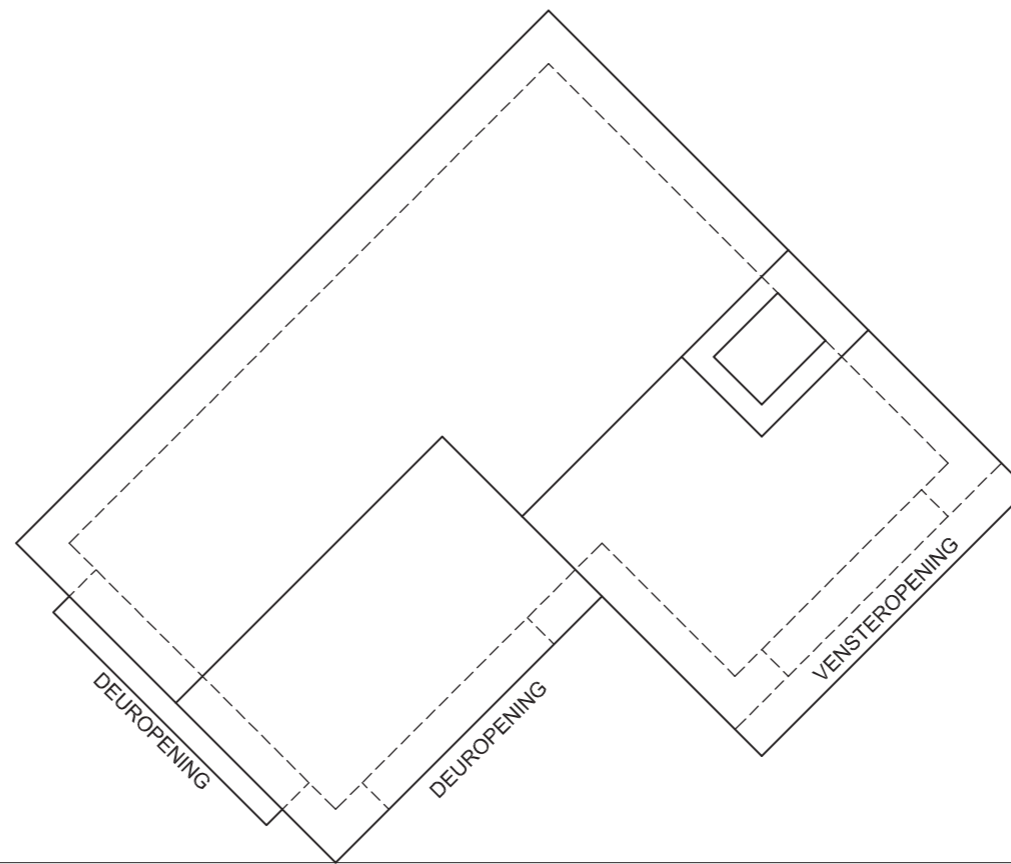
GL



SP

ASSESSERINGSKRITERIA			
1. KONSTRUKSIE + VP'e	7		
2. DAK	8½		
3. MURE + VENSTER	15½		
4. SKOORSTEEN	5		
TOTAAL	36		
EKSAMENNUMMER			
EKSAMENNUMMER			
EKSAMENNUMMER			4





VRAAG 3: PERSPEKTIEF

Gegee:

Twee aansigte van 'n eenvoudige gebou en die inligting benodig om 'n tweekpuntperspektieftekening te teken.

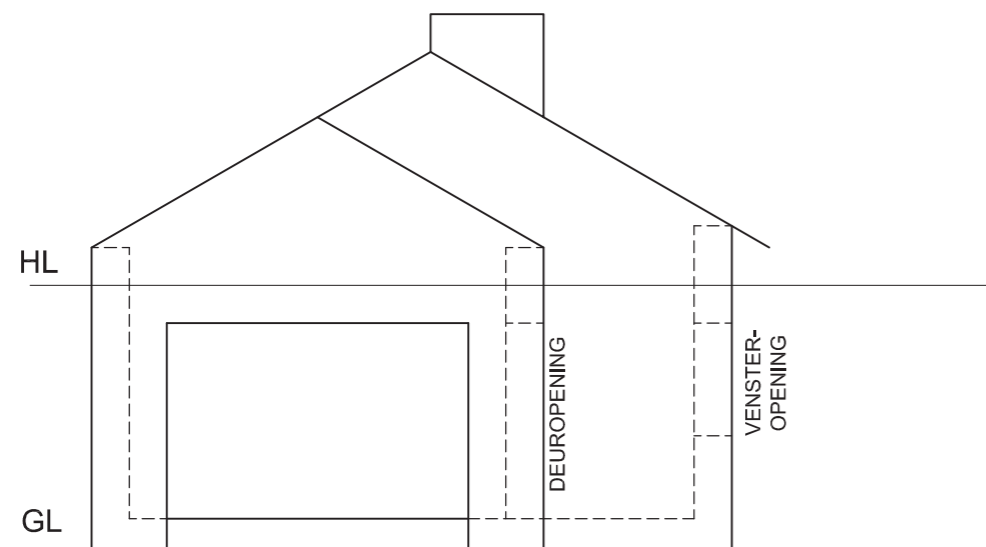
- PV – Prentvlak
- HL – Horisonlyn
- GL – Grondlyn
- SP – Staantpunt

Instruksies:

Voltooi die perspektieftekening.

- Rig die tekenvel volgens die horisonlyn (HL).
- Bepaal en benoem die verdwynpunte.
- Toon ALLE sigbare besonderhede binne die gebou.
- GEEN verborge besonderhede word verlang nie.
- Toon ALLE nodige konstruksies. [39]

PV



HL

GL

HL

+
SP

ASSESSERINGSKRITERIA			
KONSTRUKSIES + VP'e	5		
DEEL (A)	16½		
DEEL (B)	6½		
DAK + SKOORSTEEN	11		
TOTAAL	39		
EKSAMENNUMMER			
EKSAMENNUMMER			4



VRAAG 3: PERSPEKTIEF

Gegee:

Twee aansigte van 'n klubhuis met 'n ingeboude braai en die inligting benodig om 'n tweepunt-perspektieftekening te teken.

PP – Prentvlak

HL – Horisonlyn

GL – Grondlyn

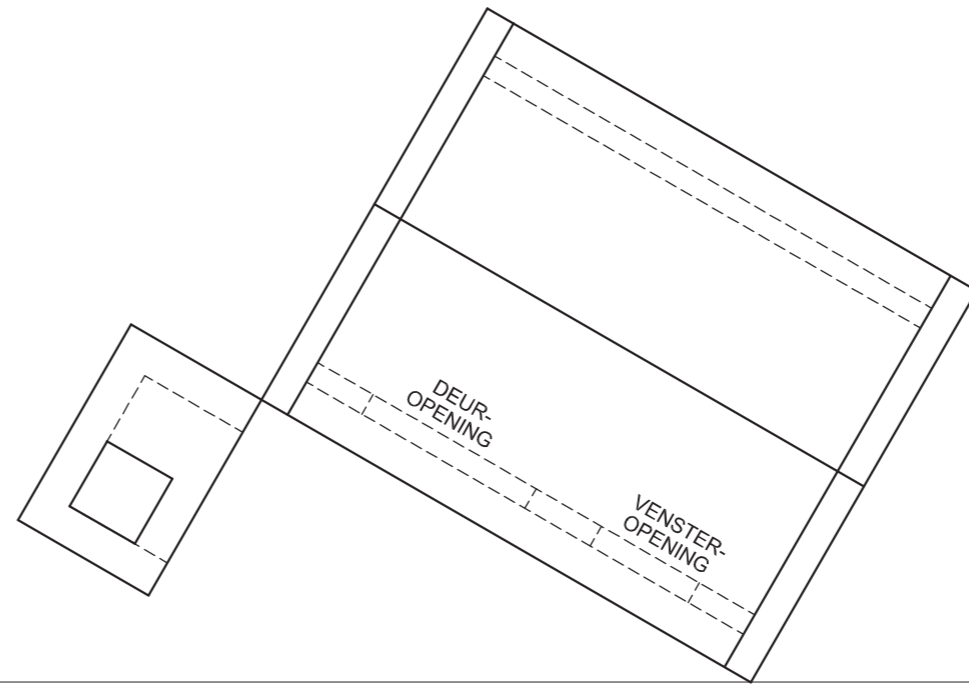
SP – Staanpunt

Instruksies:

Voltooi die perspektieftekening.

- Rig die tekenvel volgens die horisonlyn (HL).
- Bepaal en benoem die verdwynpunte.
- Toon ALLE sigbare besonderhede binne die woning.
- GEEN verborge besonderhede word verlang nie.
- Toon ALLE nodige konstruksies.

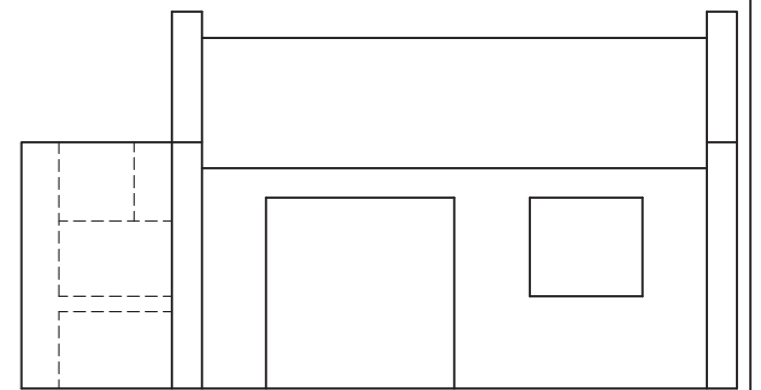
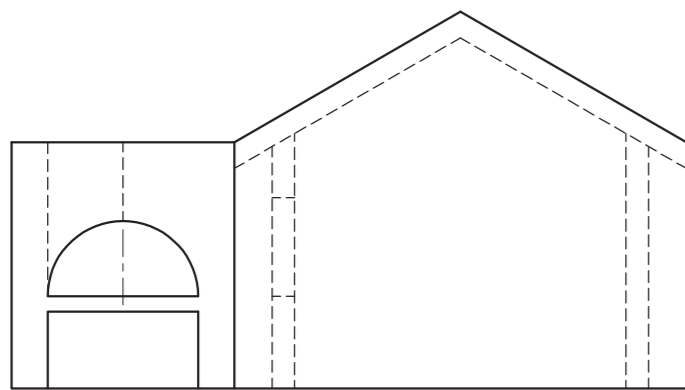
[36]



PV

HL

GL



+

SP

ASSESSERINGSKRITERIA			
KONSTRUKSIES + VP's	6		
WONING (A)	17½		
BRAAI (B)	12½		
TOTAAL	36		
EKSAMENNOMMER			
EKSAMENNOMMER			4



VRAAG 3: PERSPEKTIEF

Gegee:

Twee aansigte van 'n struktuur en die inligting benodig om 'n tweepuntperspektieftekening te teken.

PV - Prentvlak

HL - Horisonlyn

GL - Grondlyn

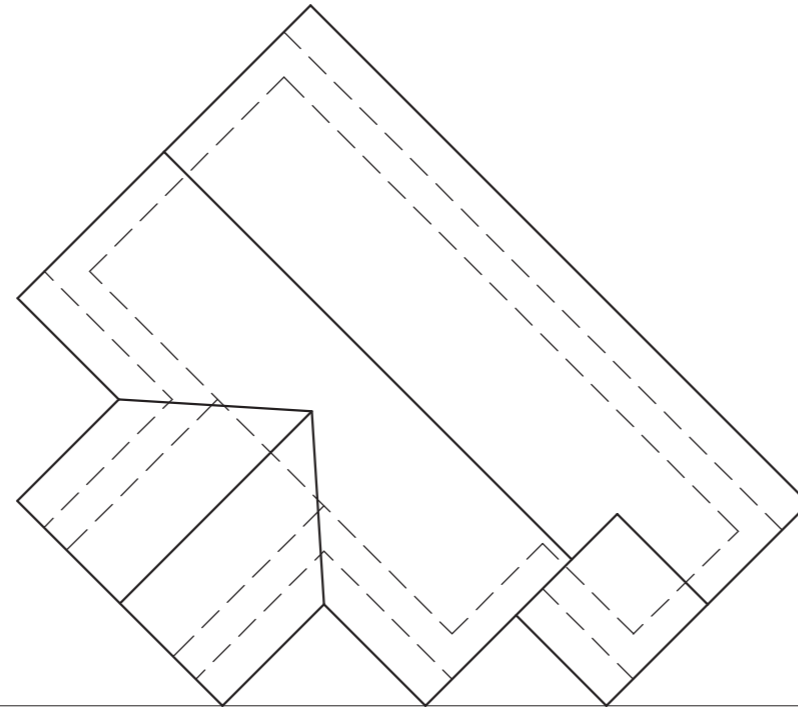
SP - Staanpunt

Instruksies:

3.1 Voltooi die perspektieftekening.

- Bepaal en benoem die verdwynpunte.
- GEEN verborge besonderhede word verlang nie.
- Toon ALLE nodige konstruksie.
- Rig die tekenvel volgens die horisonlyn (HL).

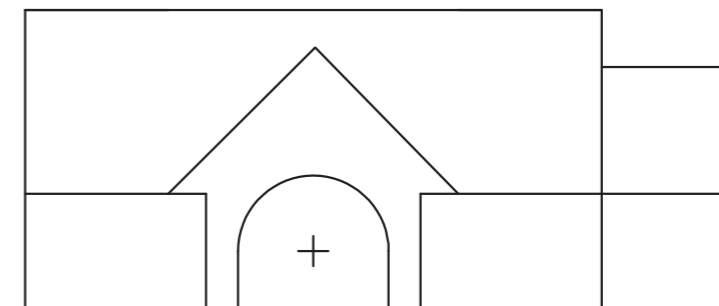
[39]



PV

HL

GL



⊗ SP

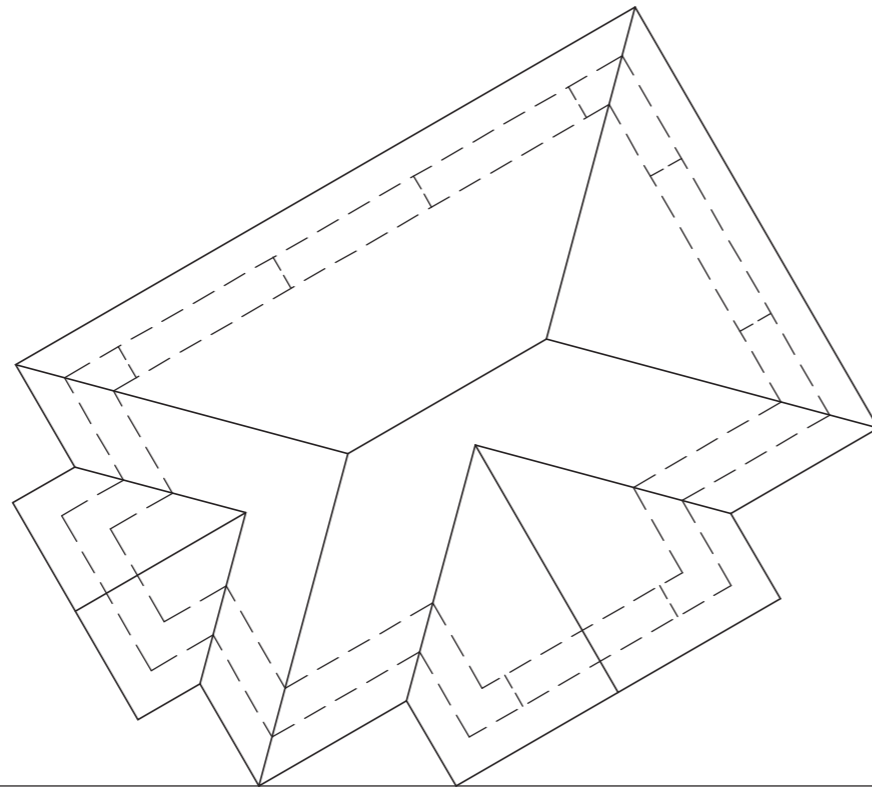
ASSESSERINGSKRITERIA

KONSTRUKSIE	4
BEPAAL EN BENOEM DIE VP's	4
SIRKEL + KONSTRUKSIE	8
DAK	14
MURE, DEUR	9
TOTAAL	39

EKSAMENNOMMER

EKSAMENNOMMER

4



VRAAG 3: PERSPEKTIEF

Gegee:

Twee aansigte van 'n struktuur en al die inligting nodig om 'n tweepuntperspektieftekening te teken.

PV - Prentvlak

HL - Horisonlyn

GL - Grondlyn

SP - Staanpunt

Instruksies:

- Bepaal en benoem die verdwynpunte.
- Voltooi die perspektieftekening.
- Toon ALLE nodige konstruksies.
- Toon diepte en sigbare kenmerke aan die binnekant.

LET WEL:

- Rig die tekenvel volgens die horisonlyn (HL).
- GEEN verborge besonderhede word verlang nie.

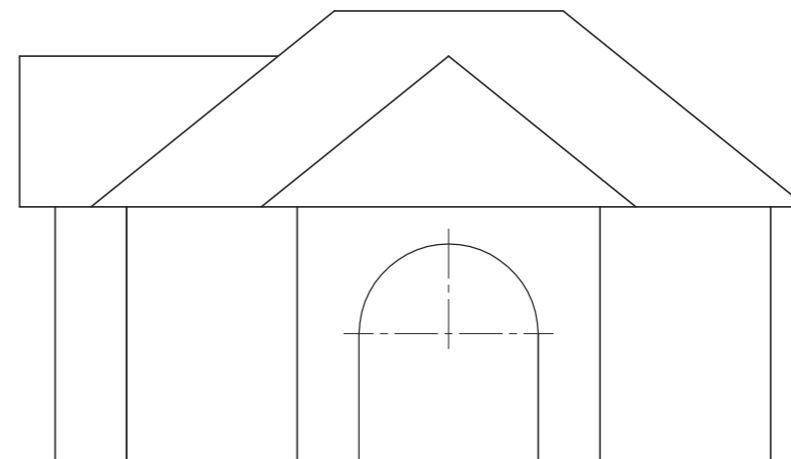
[43]

PV

HL

GL

+
SP



ASSESSERINGSKRITERIA

KONSTRUKSIES	6
BENOEM DIE VPs	2
SIRKEL KONSTRUKSIE	3
DAK	10
MURE, DEUR	22
TOTAAL	43

EKSAMENNOMMER

EKSAMENNOMMER

4



VRAAG 3: PERSPEKTIEF

Gegee:

Twee aansigte van 'n huis en die inligting nodig om 'n tweepuntperspektieftekening te teken.

PV - Prentvlak

HL - Horisonlyn

GL - Grondlyn

SP - Staantpunt

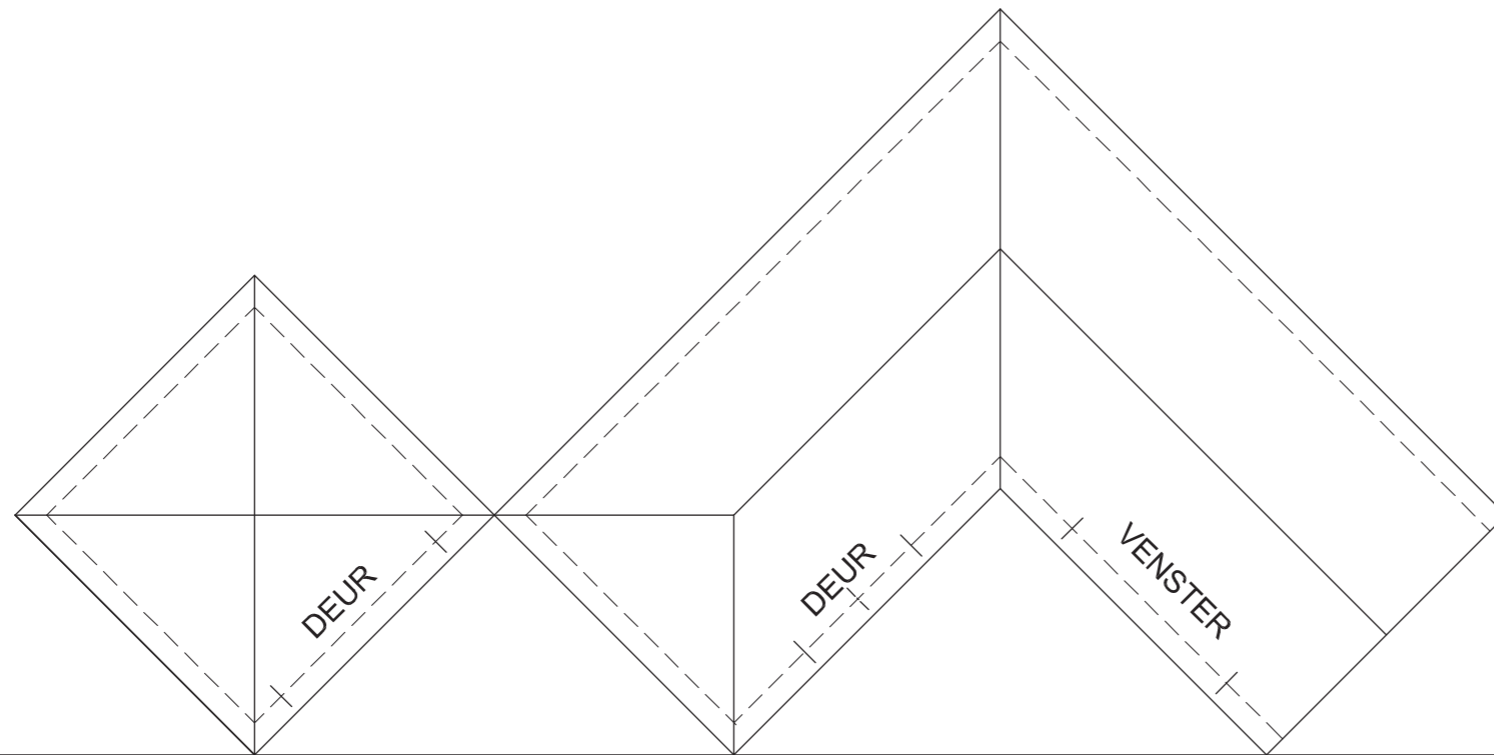
Instruksies:

- Bepaal en benoem die verdwynpunte.
- Voltooi die perspektieftekening.
- Toon ALLE nodige konstruksies.

Let wel:

GEEN verborge besonderhede word verlang nie.

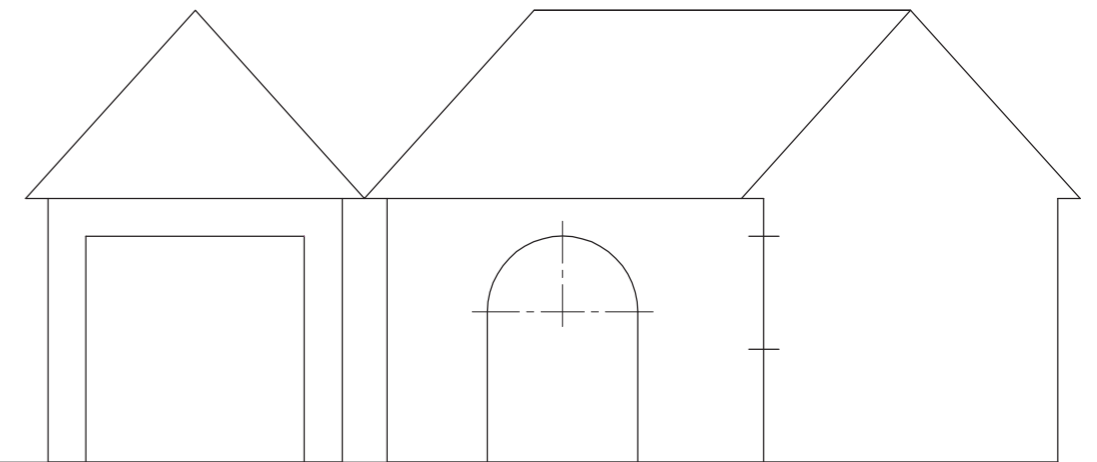
[45]



PV

HL

GL



ASSESSERINGSKRITERIA

PROJEKSIES	= 10
SIRKELKONSTRUKSIE	= 3
DAK	= 11
MURE, VENSTER, DEURE	= 21
TOTAAL	45

+
SP

EKSAMENNUMMER	
EKSAMENNUMMER	4