

ASSESSERINGSKRITERIA

1	DEURSNEE-BOAANSIG	15 ½
2	VOORAANSIG	8 ½
3	DEURSNEE-LINKERAANSIG	14
TOTAAL		38

VRAESTEL 1 VRAAG 2
 GRAAD 12
 NOVEMBER 2023
 NASIENRIGLYNE

VIERKANT:
 PLASING 0.5
 ROTASIE 0.5

VYFHOEK:
 GEKONSTRUEER VANAF
 SESKANTIGE BASISRAND 0.5

70

ASSESSERINGSKRITERIA

1	BOAANSIG	6 ½
2	VOORAANSIG	11 ½
3	LINKERAANSIG	12 ½
4	ONTWIKKELING	7 ½
TOTAAL		38

VRAESTEL 1 VRAAG 2
 GRAAD 12
 2023
 NASIENRIGLYNE

KONSTRUKSIE
VIERKANT @ 45° ✓1

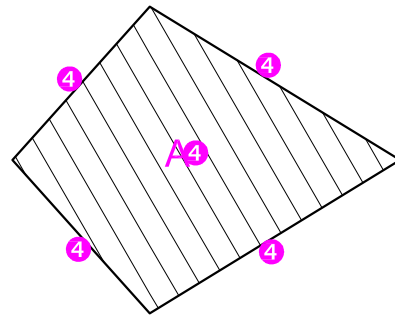
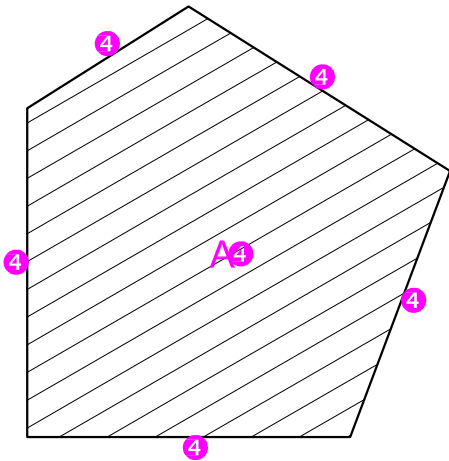
ASSESSERINGSKRITERIA	
1	VOORAANSIG 7
2	DEURSNEE-BOAANSIG 12 ½
3	DEURSNEE-REGTERAANSIG 10
SUBTOTAAL 29 ½	

KONSTRUKSIE
GROOTTE 37 mm ✓2
VORM 72° ✓2

VRAESTEL 1 VRAAG 2
GRAAD 12
NOVEMBER 2022
NASIENRIGLYNE

Blaai om vir ware vorms

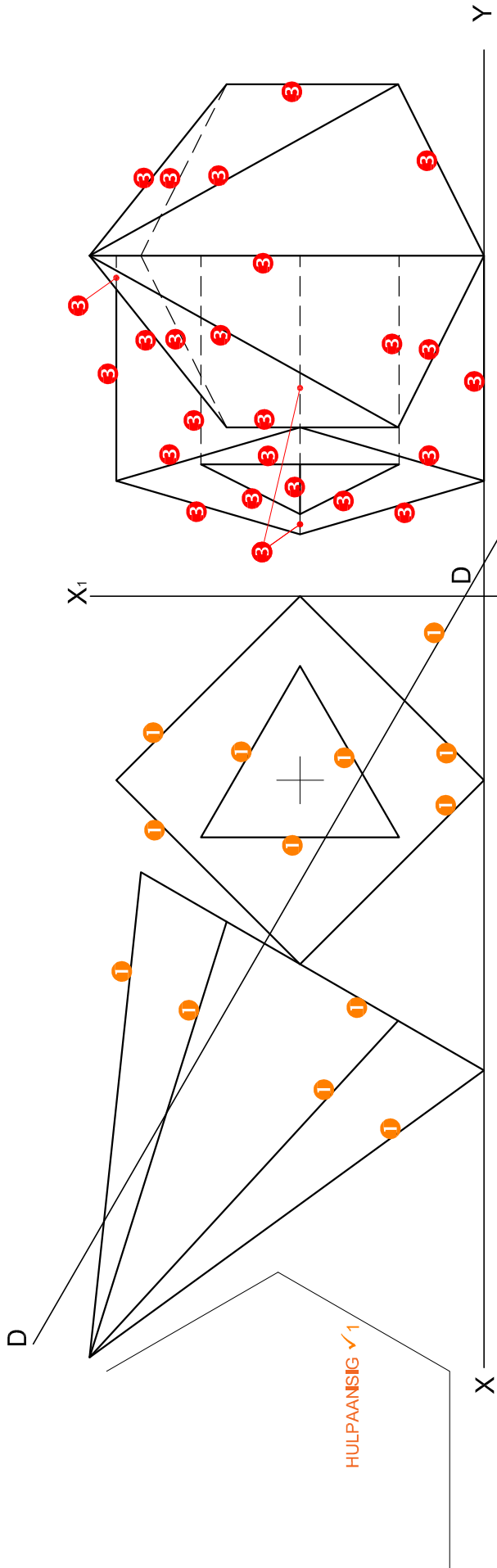
WARE VORM
ENIGE ERKENDE METODE ✓ 4



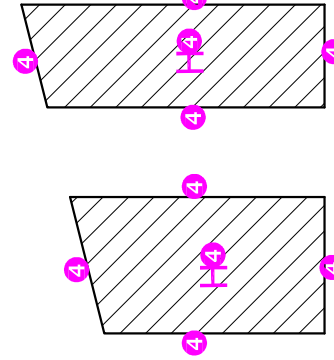
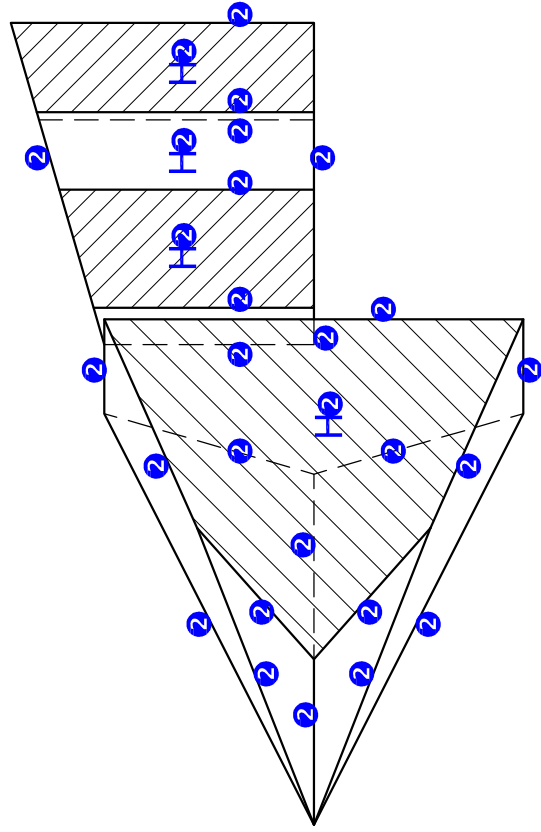
5. NOTA OOR KORREKTE ARSERING
VERSKILLENDE RIGTINGS ✓ 5

ASSESSERINGSKRITERIA		
4	WARE VORM	6 $\frac{1}{2}$
5	KORREKTE ARSERING	1
SUBTOTAAL		7 $\frac{1}{2}$

VRAESTEL 1 VRAAG 2
GRAAD 12
NOVEMBER 2022
NASIENRIGLYNE



HULPAANSIG ✓ 1

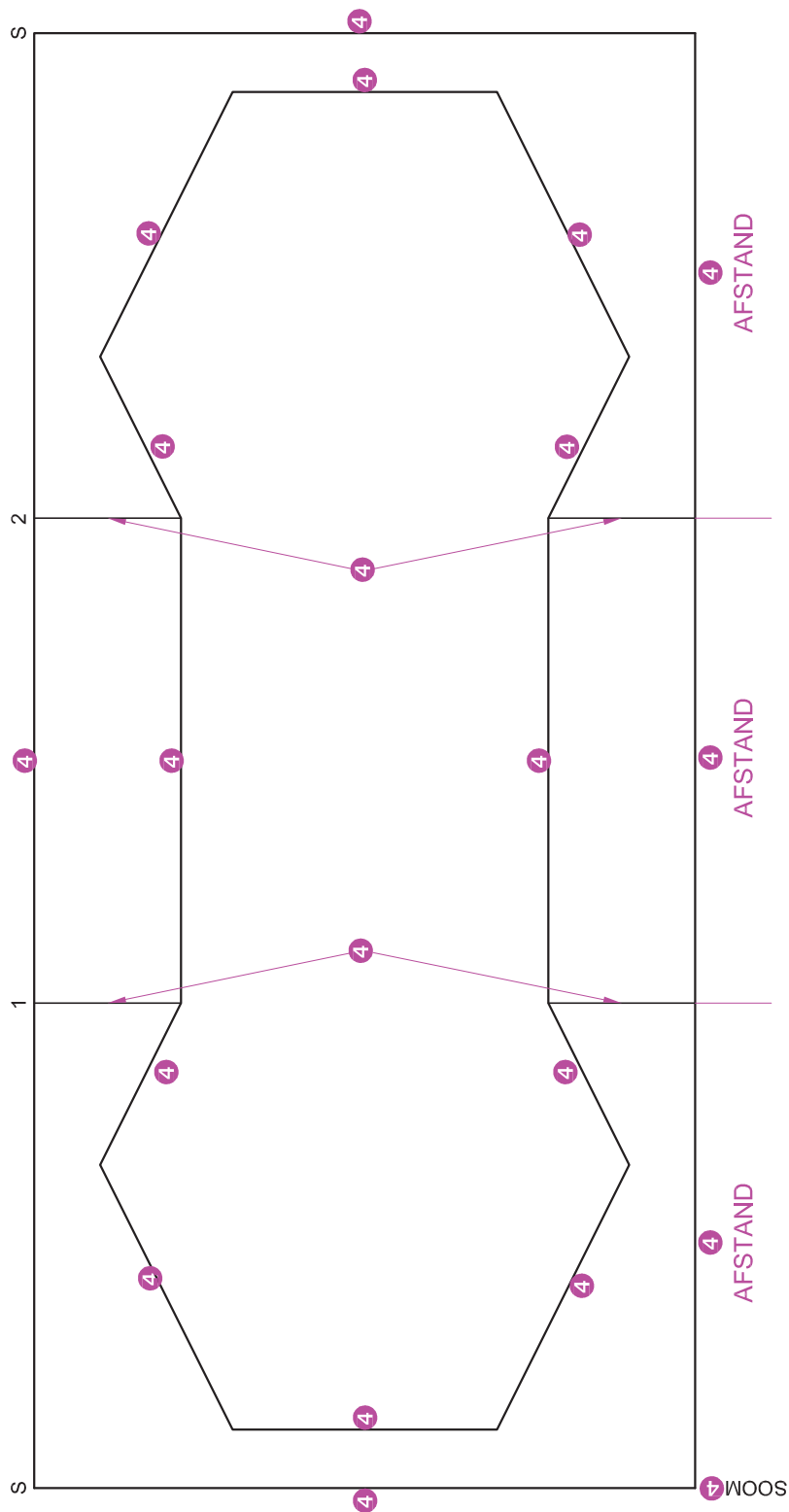


4, WARE VORM
ENIGE ERKENDE METODE ✓ 4

ASSESSERINGSKRITERIA	
1	VOORRAANSIG 7 ½
2	DEURSNEE-BOAANSIG 14
3	LINKERAANSIG 12 ½
4	WARE VORM 6
TOTAAL 40	

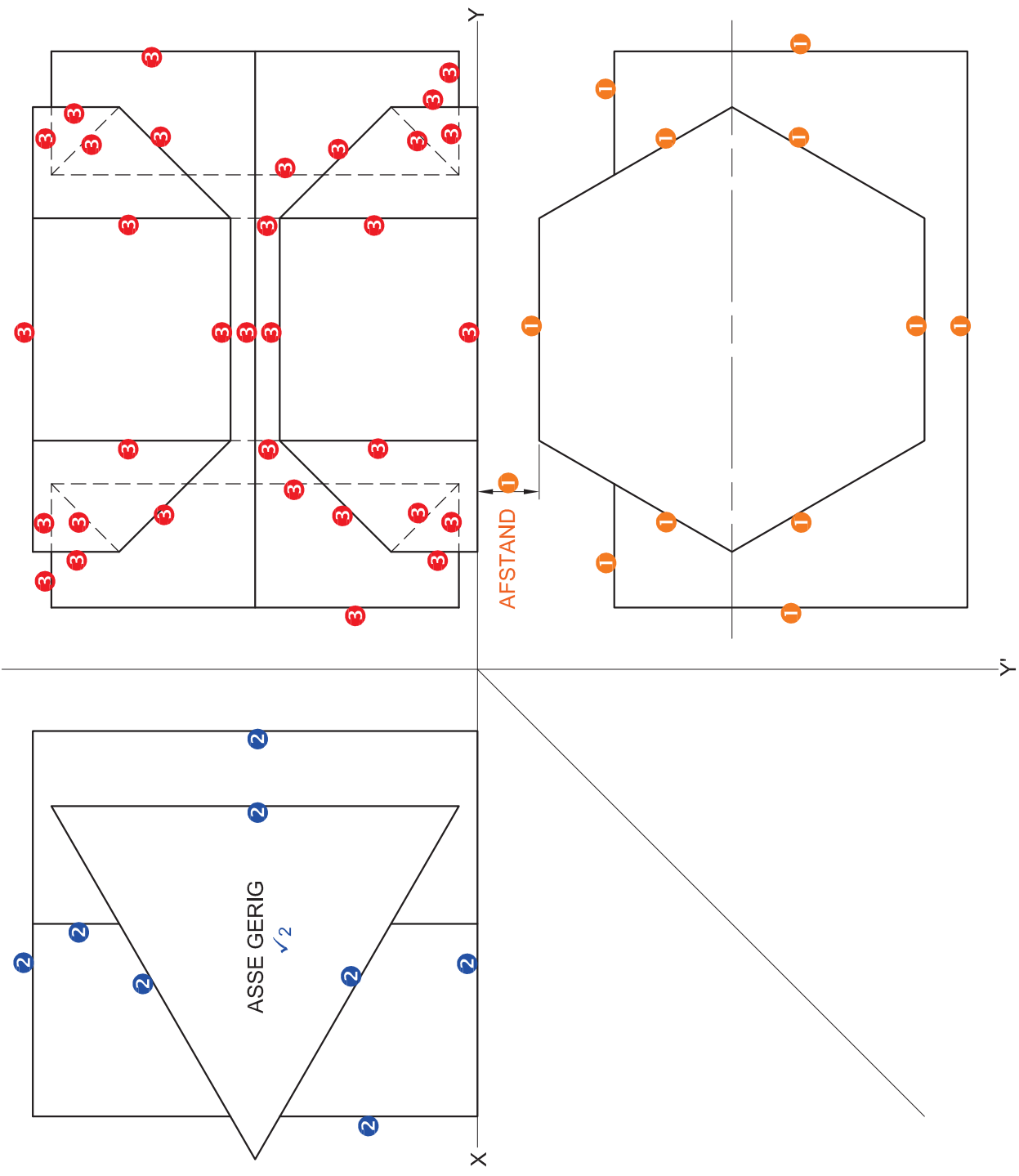
VRAESTEL 1 VRAAG 2
GRAAD 12
2022
NASIENRIGLYNE

ASSESSERINGS- KRITERIA	
4	ONTWIKKELING 10 ½
TOTAAL 38	

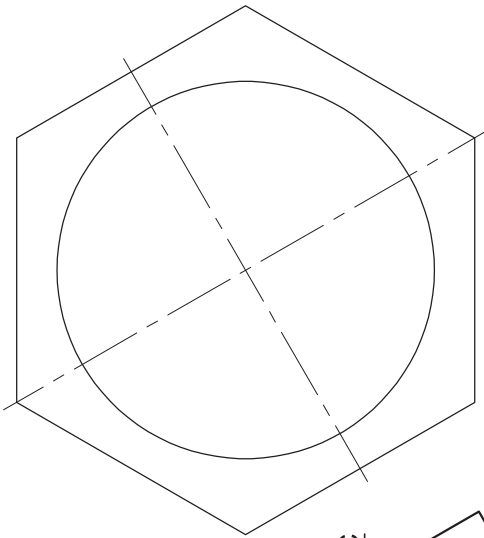


VRAESTEL 1 VRAAG 2
 GRAAD 12
 NOVEMBER 2021
 NASIENRIGLYNE

ASSESSERINGS- KRITERIA	
1 BOAANSIG	6
2 REGTERAANSIG	5
3 VOORAANSIG	16 $\frac{1}{2}$

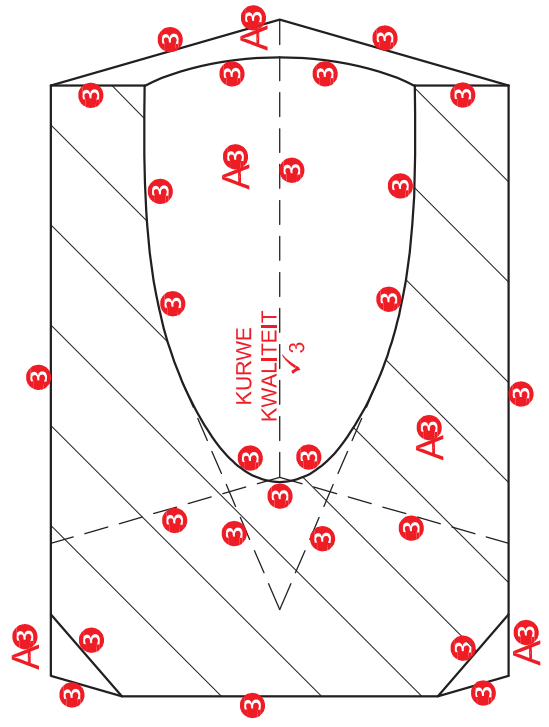
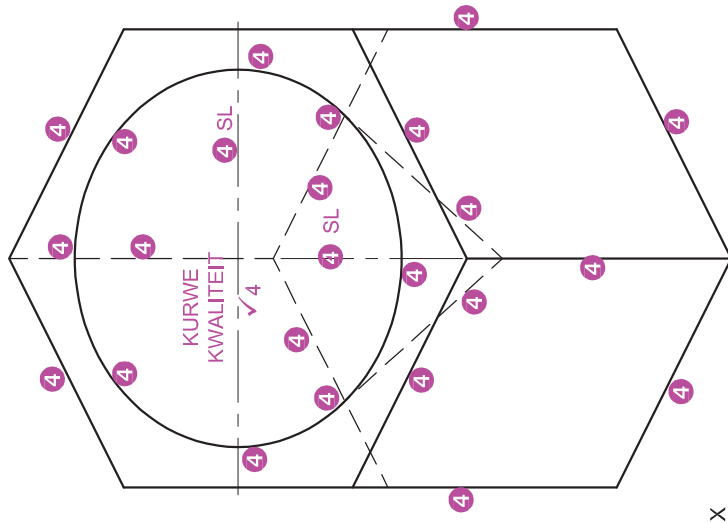
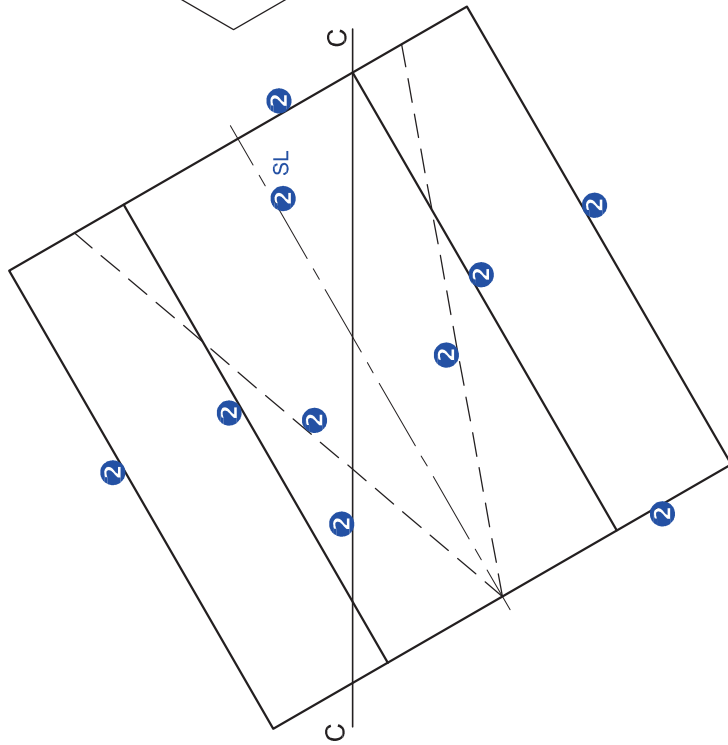


VRAESTEL 1 VRAAG 2
 GRAAD 12
 NOVEMBER 2021
 NASIENRIGLYNE



HULPAANSIG:
 SESHOEK 1
 SIRKEL MET VERDELINGS 1
 TOTAAL 2

ENIGE ERKENDE METODE MAG GEBRUIK WORD



ASSESSERINGSKRITERIA	
1	HULPAANSIG 2
2	VOORAANSIG 5
3	DEURSNEEBOAANSIG 16
4	REGTERAANSIG 13
TOTAAL 36	

VRAESTEL 1 VRAAG 2
 GRAAD 12
 2021
 NASIENRIGLYNE

2. KONSTRUKSIE
 SESHOEK 1
 ROTASIE 1
 TOTAAL 2

ASSESSERINGSKRITERIA

1	VOORRAANSIG	7 1/2
2	DEURSNEEBOAANSIG + KONSTRUKSIE	13 1/2
3	DEURSNEEREGTERAANSIG	11 1/2
4	WARE VORM	5 1/2
TOTAAL		38

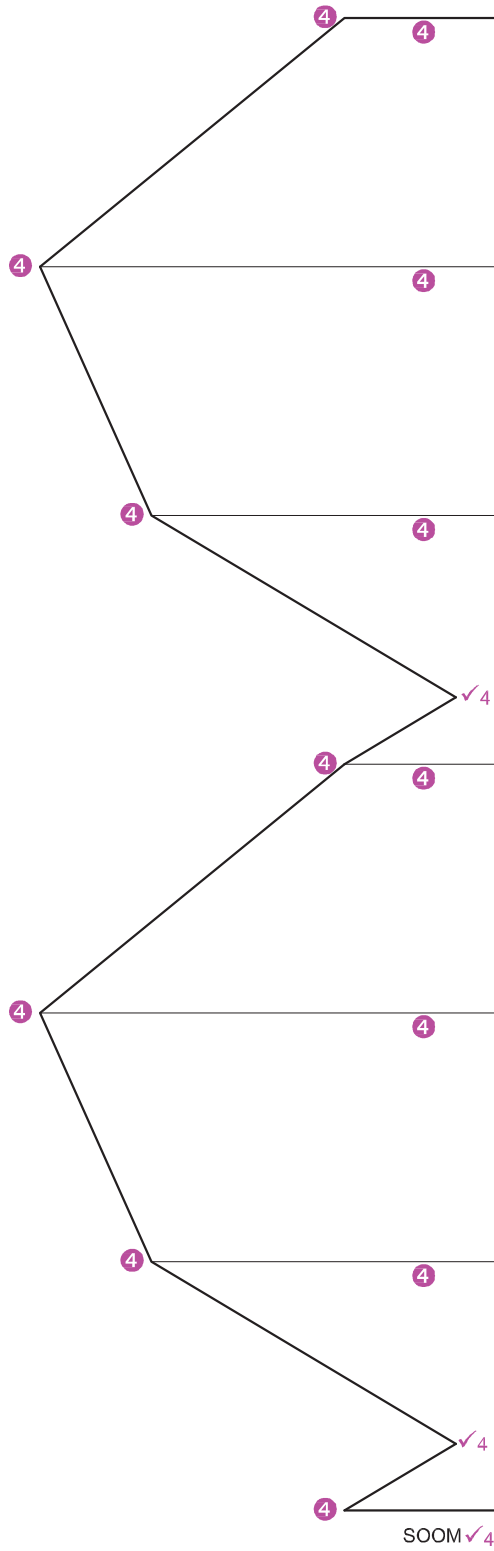
4. WARE VORM ENIGE ERKENDE METHODE 1

VRAESTEL 1 VRAAG 2
 GRAAD 12
 SS/NSS 2020
 NASIENRIGLYNE

✓ 1 ROTASIE VAN SESHOEK

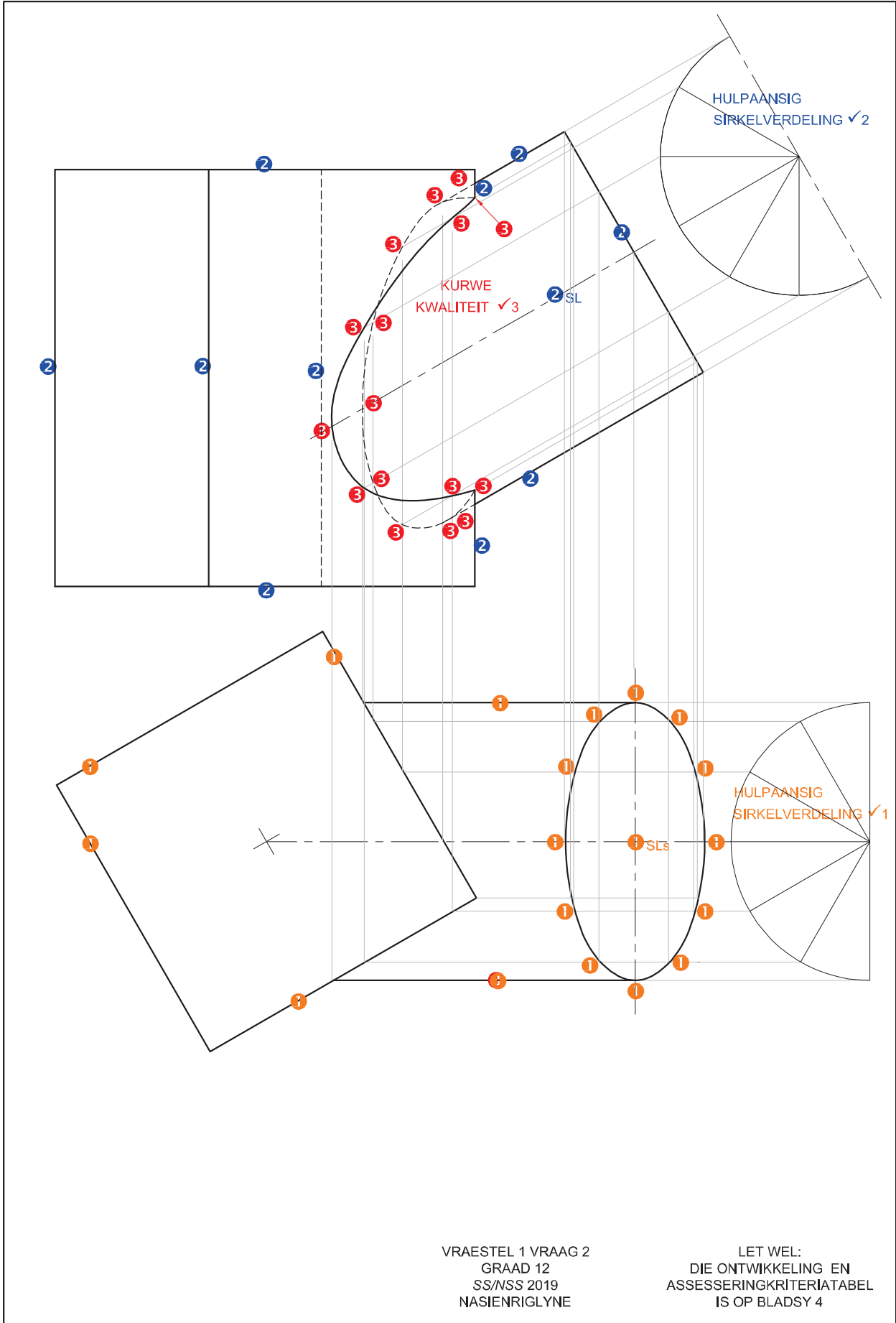
ASSESSERINGSKRITERIA		
1	BOAANSIG	7½
2	REGTERAANSIG	5
3	VOORAANSIG	13
4	ONTWIKKELING	11½
TOTAAL		37

VRAESTEL 1 VRAAG 2
 GRAAD 12
 NOVEMBER 2019
 NASIENRIGLYNE



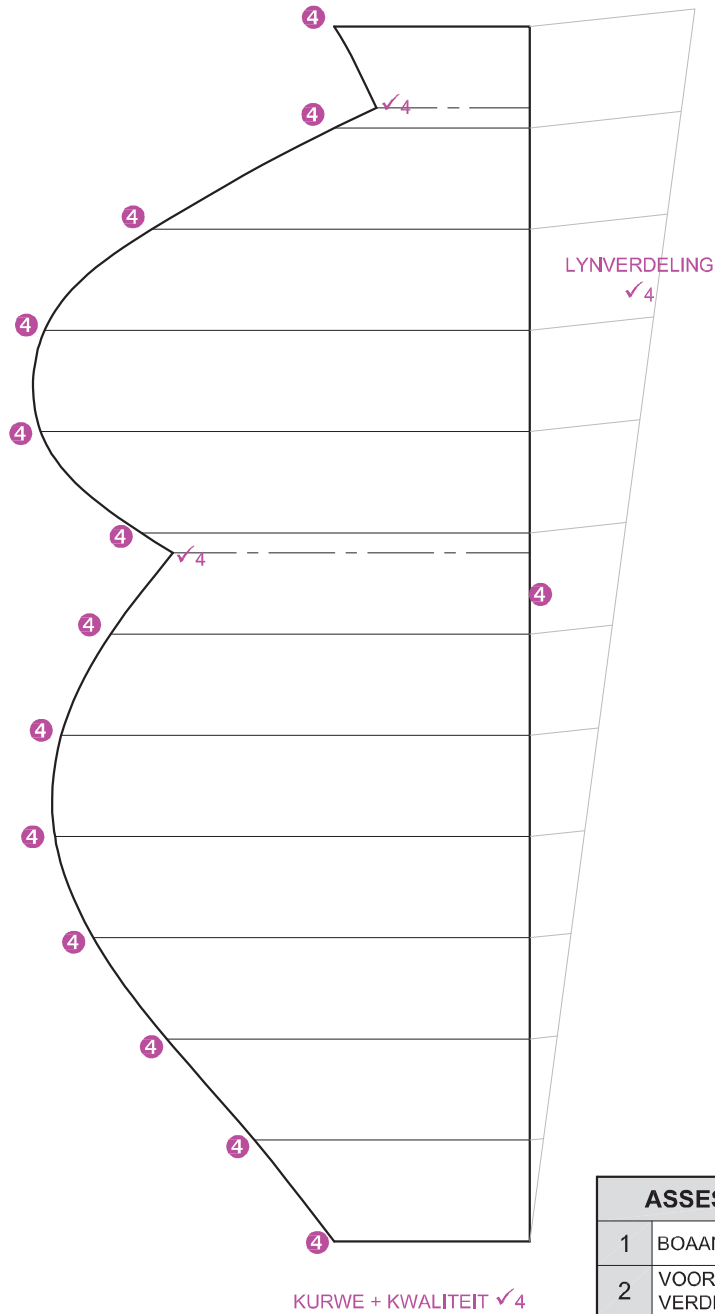
✓ 4 SES EWE GROOT SPASIES
✓ 4 BASISLYN

VRAESTEL 1 VRAAG 2
GRAAD 12
NOVEMBER 2019
NASIENRIGLYNE



VRAESTEL 1 VRAAG 2
GRAAD 12
SS/NSS 2019
NASIENRIGLYNE

LET WEL:
DIE ONTWIKKELING EN
ASSESSERINGKRITERIATABEL
IS OP BLADSY 4



ASSESSERINGSKRITERIA		
1	BOAANSIG	10 $\frac{1}{2}$
2	VOORAANSIG + SIRKEL-VERDELING	6 $\frac{1}{2}$
3	DEURDRINGINGSKURWE	9
4	ONTWIKKELING	11
TOTAAL		37

VRAESTEL 1 VRAAG 2
 GRAAD 12
 SS/NSS 2019
 NASIENRIGLYNE

5. ARSERINGSTOEKENING

- PRISMA
- PIRAMIDE
- VERSKILLENDE RIGTINGS
- ENIGE ERKENDE METODEDE VIR WARE VORM

TOTAAL

1 1 1 1 2

4. ARSERINGSTOEKENING

- PRISMA
- PIRAMIDE
- VERSKILLENDE RIGTINGS

TOTAAL

1 1 1 1 2

1. KONSTRUKSIE

- DRIEHOEK
- SESHOEK + POSISIE

TOTAAL

1 1 1 1

3. ARSERINGSTOEKENING

- PRISMA
- PIRAMIDE
- VERSKILLENDE RIGTINGS

TOTAL

1 1 1 1 2

ASSESSERINGSKRITERIA

1	KONSTRUKSIE	1			
2	VOORAANSIG	5 1/2			
3	DEURSNEE-BOAANSIG	14 1/2			
4	DEURSNEE LINKERAANSIG	12 1/2			
5	WARE VORM	6 1/2			
TOTAAL					40

VRAESTEL 1 VRAAG 2
 GRAAD 12
 NOVEMBER 2018
 NASIENRIGLYN

1. PUNTE VIR SESHOEK

- ROTASIE 1 3 4
- SESHOEK 2

HULPAANSIG ✓1

VRAESTEL 1 VRAAG 2
 GRAAD 12
 SSE 2018
 NASIENRIGLYNE

ASSESSERINGSKRITERIA	
1	BOAANSIG 7
2	VOORAANSIG 14 ½
3	REGTERAANSIG 15 ½
TOTAAL 37	

ASSESSERINGSKRITERIA	
1	VOORAAANSIG 4
2	DEURSNEE-BOAANSIG 9½
3	DEURSNEE-LINKERAANSIG 10½
4	WARE VORM 6
5	ARSERING 5
TOTAAL 35	

Diagram showing the front view (Voorraansig) of a mechanical part. The part is a rectangular block with a central vertical slot and a horizontal slot at the top. Evaluation marks (1) are placed at various points. A dashed line A-A indicates the cutting plane for the side view.

Diagram showing the side view (Deursnee-Linkeraansig) of the mechanical part. Evaluation marks (2) are placed along the top and bottom edges, and a mark (5) is placed at the top center. A dashed line indicates the cutting plane.

Diagram showing the top view (Ware Vorm) of the mechanical part. Evaluation marks (3) are placed at the corners and along the edges, and green marks (5) are placed in the central area.

Diagram showing the isometric view of the mechanical part. Evaluation marks (4) are placed at the corners and along the edges, and green marks (5) are placed in the central area.

ENIGE ERKENDE METODE MAG GEBUIK WORD VIR DIE KONSTRUKSIE VAN DIE SESHOEK 2✓

ENIGE ERKENDE METODE MAG GEBUIK WORD VIR DIE PROJETERING VAN DIE WARE VORM 4✓

VRAESTEL 1 VRAAG 2
 GRAAD 12
 NOVEMBER 2017
 NASIENRIGLYNE

3. WARE LENGTE

- 2 x EKSTRA DRIEHOEKMETINGSLYNE
- 6 x WARE LENGTELYNE

TOTAAL 2 6 8

1. BOAANSIG

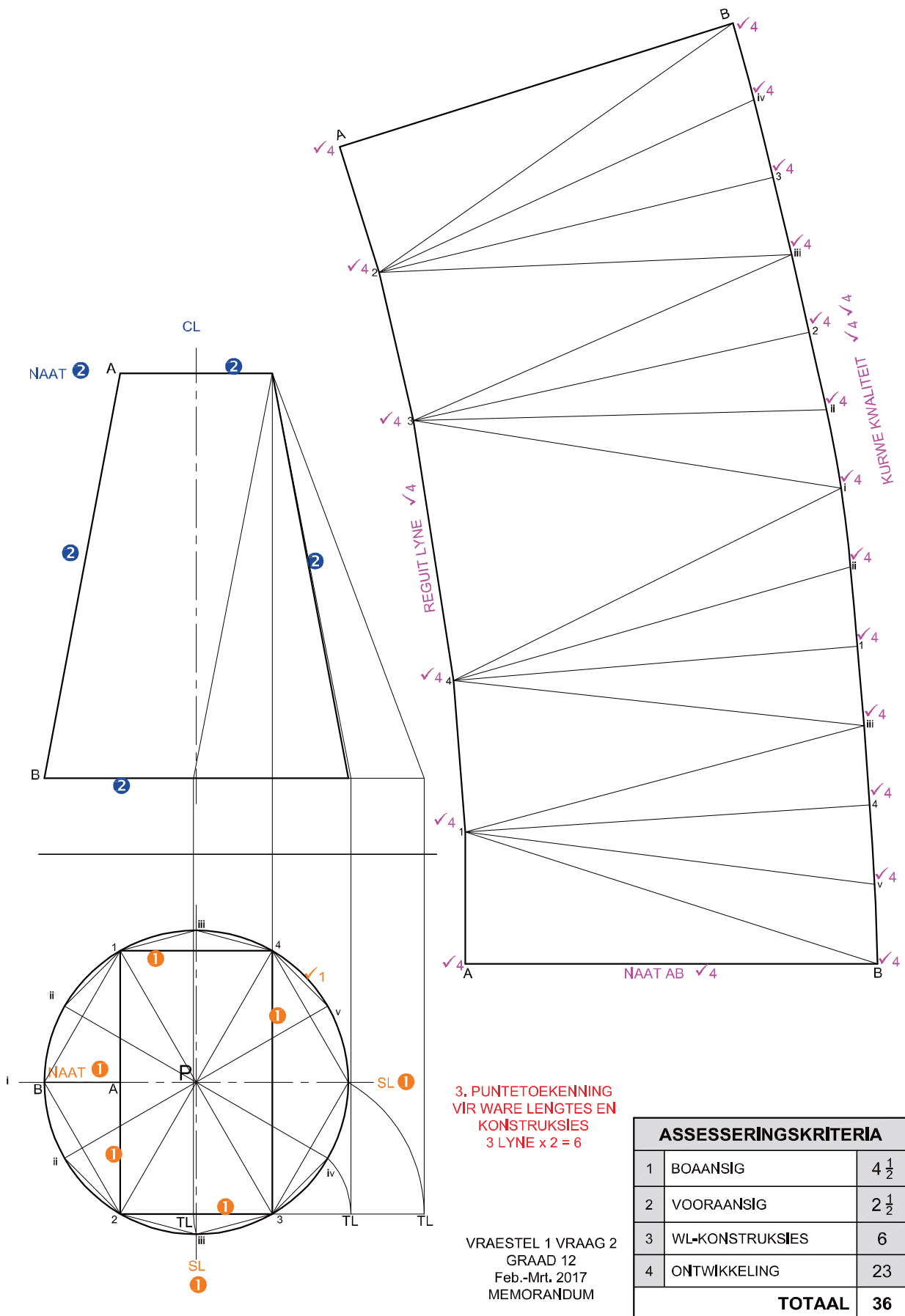
- SESHOEK
- REGHOEK
- PLASING

TOTAAL 2 1 1 4

ASSESSERINGSKRITERIA	
1	BOAANSIG 8
2	VOORRAANSIG 3
3	WARE LENGTE 8
4	ONTWIKKELING 19
TOTAAL 38	

VRAESTEL 1 VRAAG 2
 GRAAD 12
 SSE 2017
 NASIENRIGLYNE

NAAT AB



3. PUNTETOEKENNING
VIR WARE LENGTES EN
KONSTRUKSIES
3 LYNE x 2 = 6

VRAESTEL 1 VRAAG 2
GRAAD 12
Feb.-Mrt. 2017
MEMORANDUM

ASSESSERINGSKRITERIA		
1	BOAANSIG	4 1/2
2	VOORAANSIG	2 1/2
3	WL-KONSTRUKSIES	6
4	ONTWIKKELING	23
TOTAAL		36

GROOTTE + VORM ✓1
ROTASIE ✓1

1. VEELHOEKKONSTRUKSIES
 • DRIEHOEK 1
 • SESKANT 1
 • SESKANT-ROTASIE 1
TOTAAL 3

VRAESTEL 1 VRAAG 2
 GRAAD 12
 NOVEMBER 2016
 MEMORANDUM

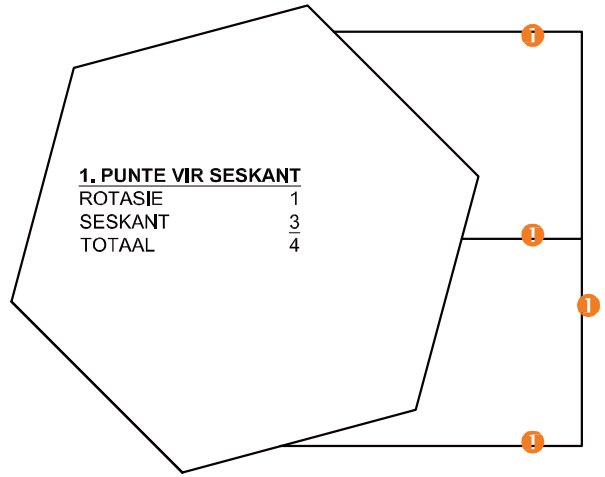
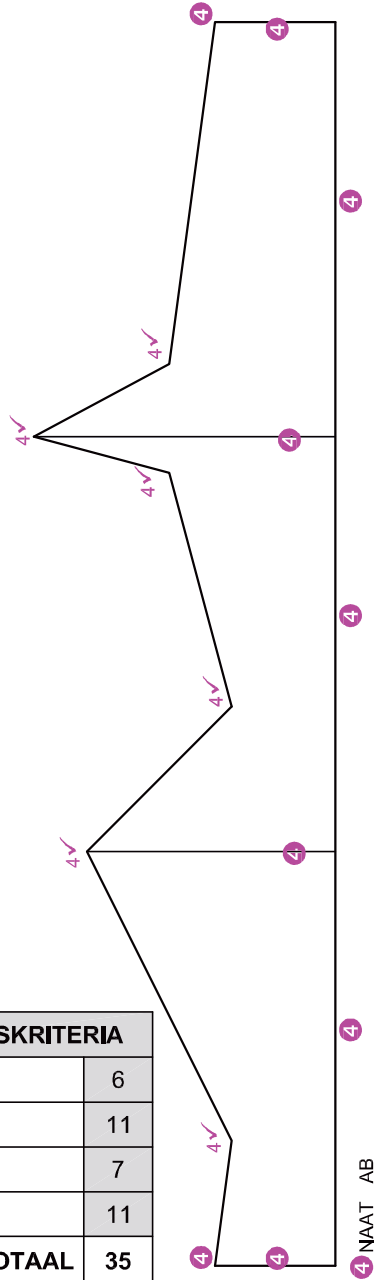
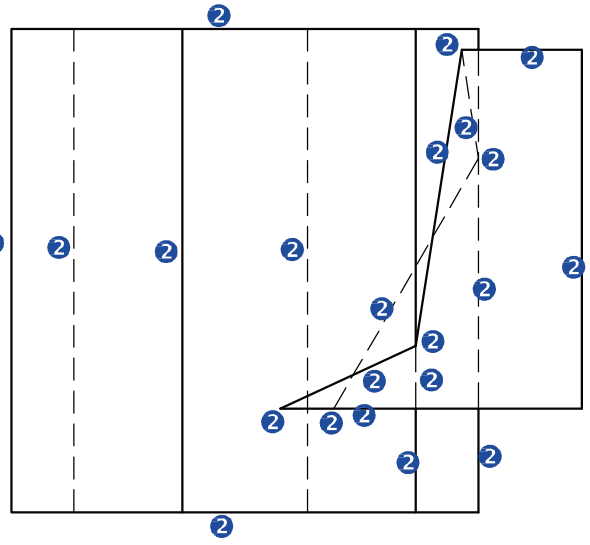
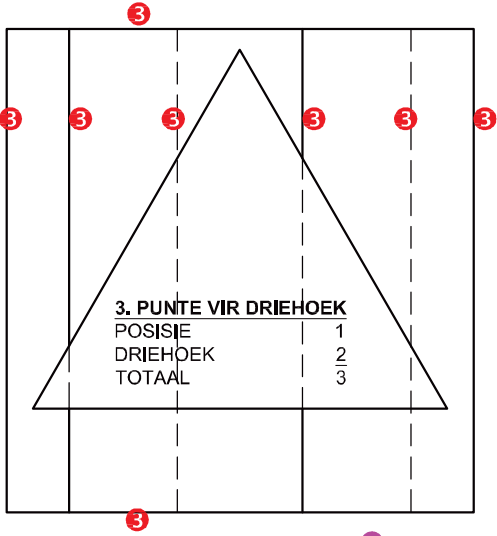
ASSESSERINGSKRITERIA	
1	KONSTRUKSIES 3
2	VOORAANSIG 9
3	DEURSNEE-BOAANSIG 11
4	DEURSNEE-REGTERAANSIG 14
PENALISERING (-)	
TOTAAL 37	

ENIGE AANVAARBARE
KONSTRUKSIE
METODE GEBRUIK
VIR DIE HULPAANSIG

1 ✓✓✓✓

VRAESTEL 1 VRAAG 2
GRAAD 12
Feb.-Mar.
MEMORANDUM

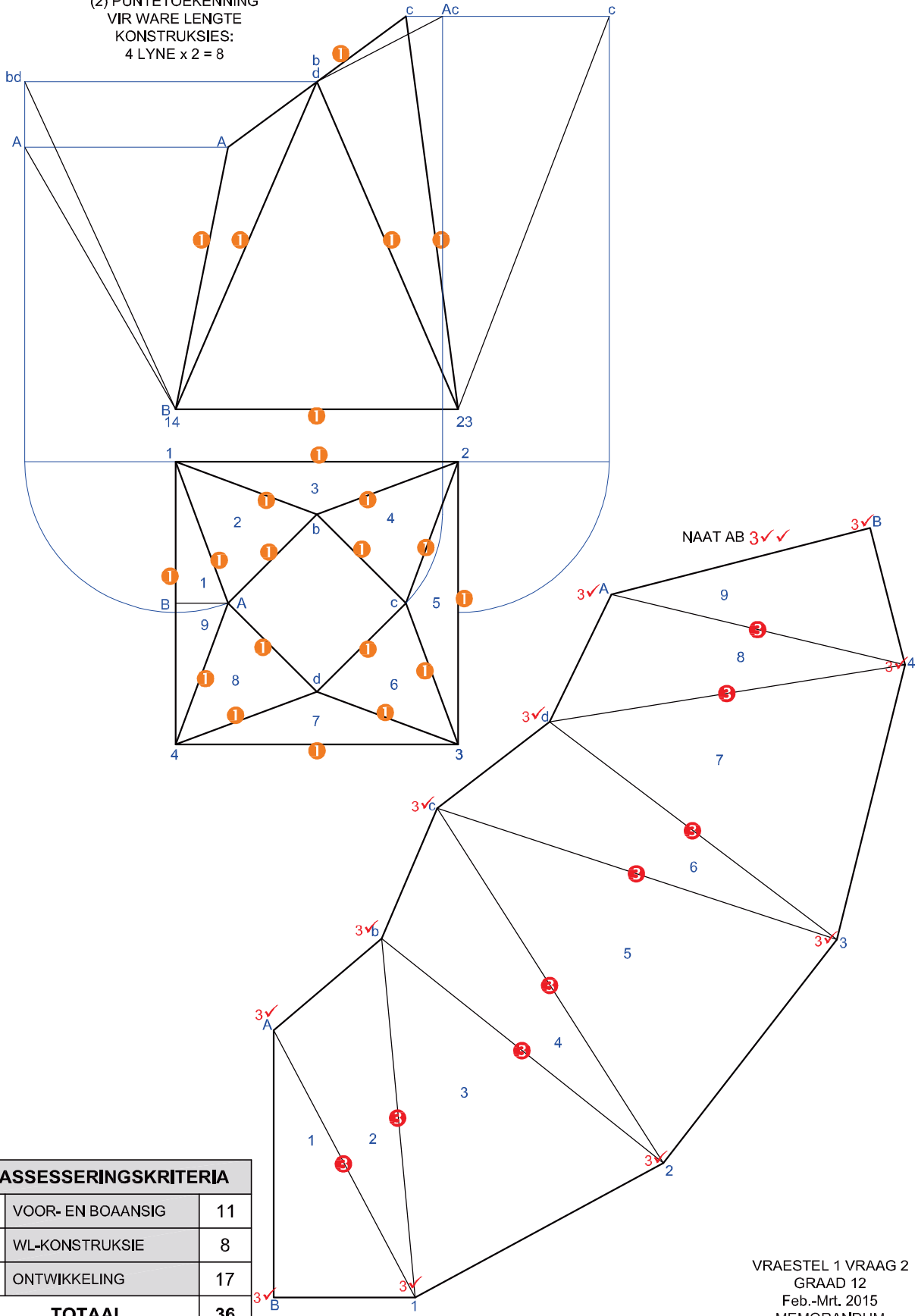
ASSESSERINGSKRITERIA	
1	VOOR- EN HULPAANSIG 7½
2	BOAANSIG 15
3	LINKERAANSIG 17½
TOTAAL 40	



ASSESSERINGSKRITERIA		
1	BOAANSIG	6
2	VOORAANSIG	11
3	REGTERAANSIG	7
4	ONTWIKKELING	11
TOTAAL		35

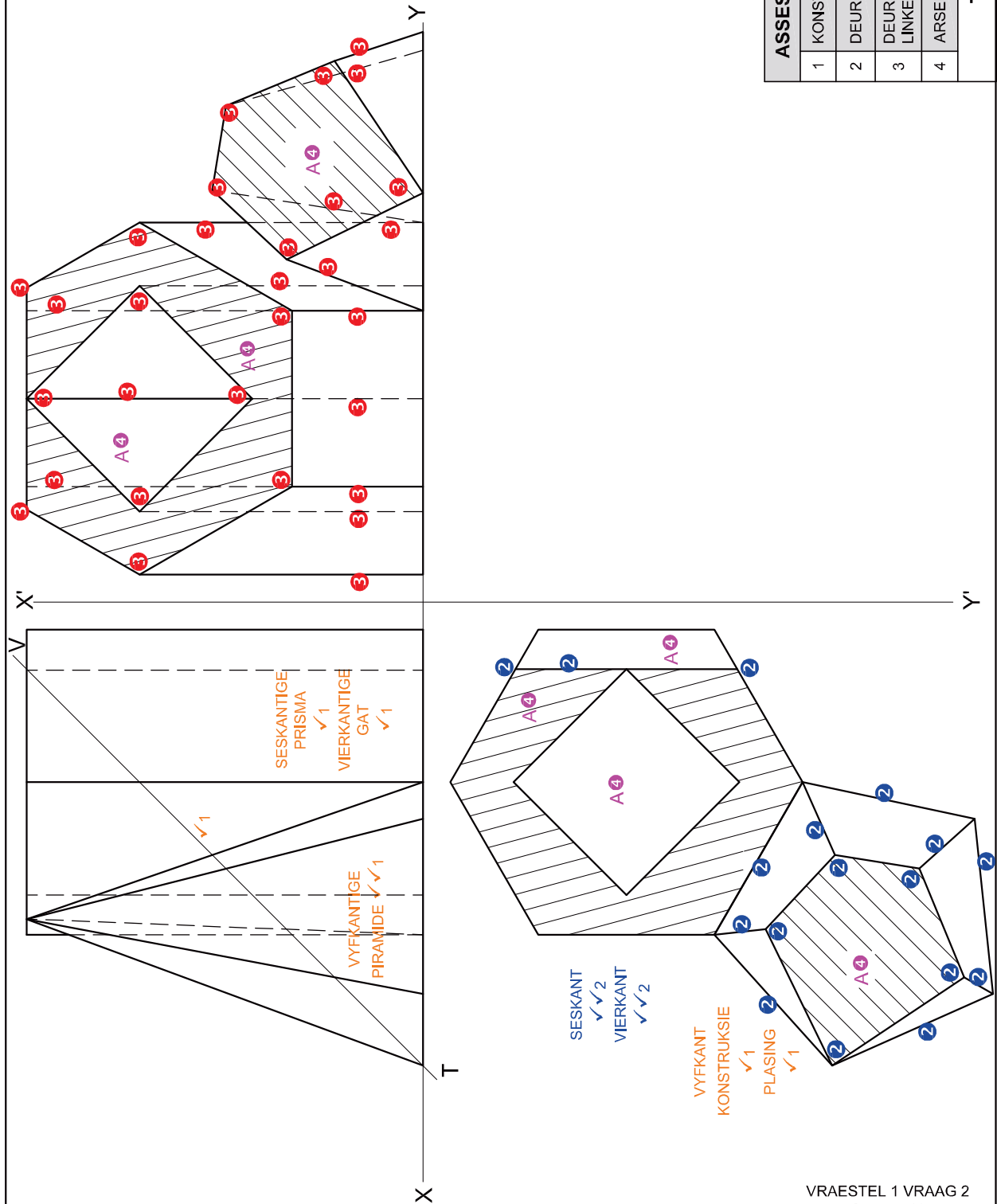
VRAESTEL 1 VRAAG 2
 GRAAD 12
 November 2015
 MEMORANDUM

(2) PUNTETOEKENING
 VIR WARE LENGTE
 KONSTRUKSIES:
 4 LYNE x 2 = 8



ASSESSERINGSKRITERIA		
1	VOOR- EN BOAANSIG	11
2	WL-KONSTRUKSIE	8
3	ONTWIKKELING	17
TOTAAL		36

VRAESTEL 1 VRAAG 2
 GRAAD 12
 Feb.-Mrt. 2015
 MEMORANDUM



ASSESSERINGSKRITERIA	
1	KONST. + VOORAANSIG 7
2	DEURSNEE-BOAANSIG 12½
3	DEURSNEE-LINKERAANSIG 15
4	ARSERING 3½
TOTAAL 38	

VRAESTEL 1 VRAAG 2
 GRAAD 12
 NOVEMBER 2014
 MEMORANDUM

WARE VORM

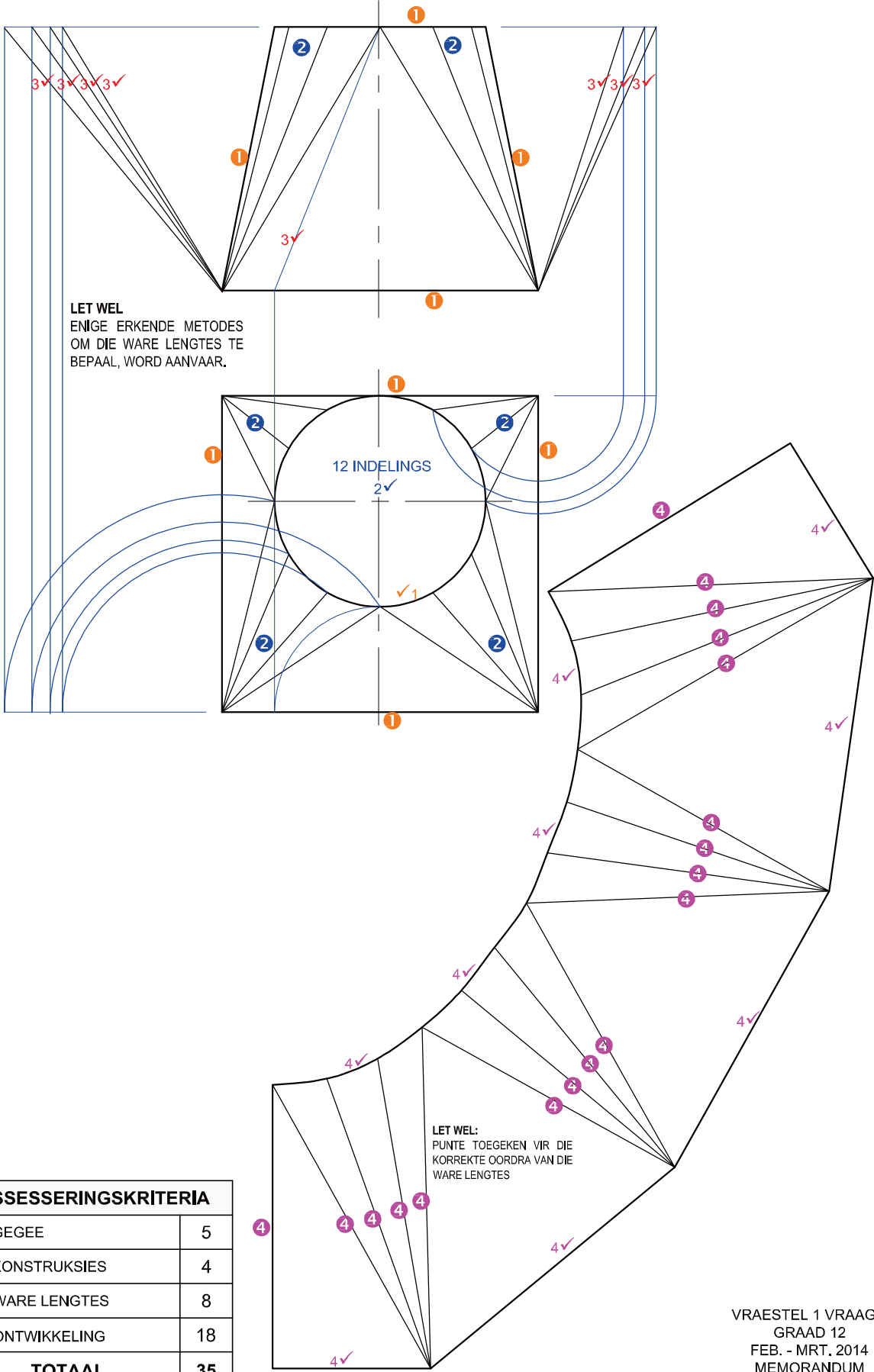
STUK VERWYDER

TEKEN VAN DRIEKOEKKIGE PRISMA 2 PUNTE

TEKEN VAN AGTKANTIGE PIRAMIDE 3 PUNTE

ASSESSERINGSKRITERIA		
1	GEGEWE BOAANSIG	7
2	VOORAANSIG	21
3	WARE VORM	10
TOTAAL		38

PAPER 1 QUESTION 2
 GRADE 12
 EXEMPLAR 2014
 MEMORANDUM



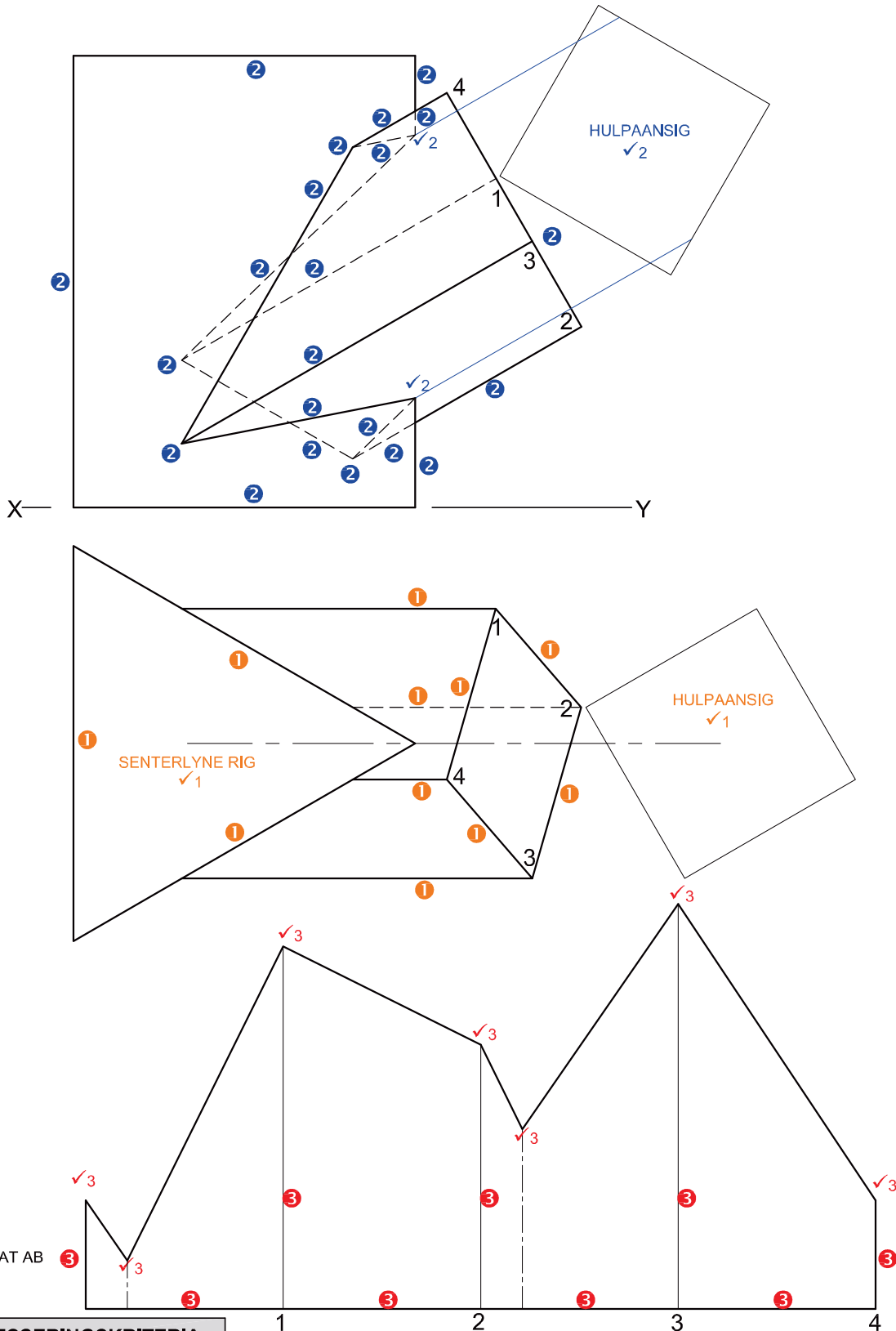
LET WEL
ENIGE ERKENDE METODES
OM DIE WARE LENGTES TE
BEPAAI, WORD AANVAAR.

12 INDELINGS
2✓

LET WEL:
PUNTE TOEGEKEN VIR DIE
KORREKTE OORDRA VAN DIE
WARE LENGTES

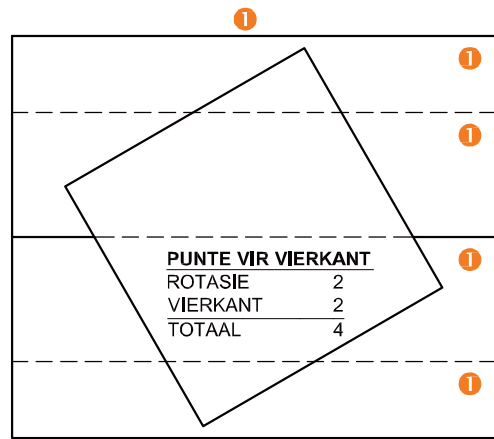
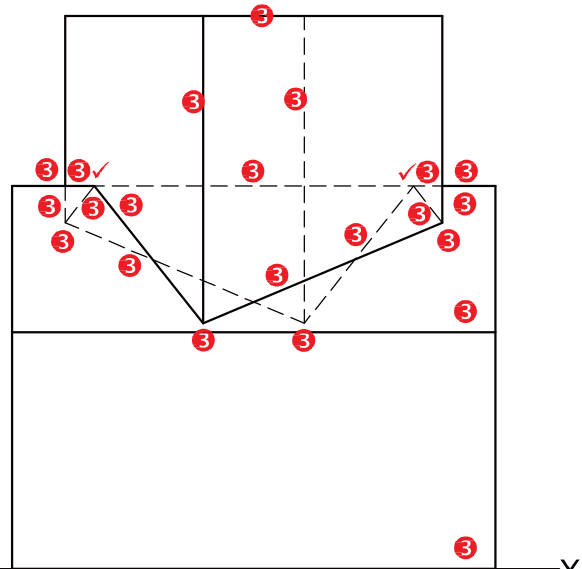
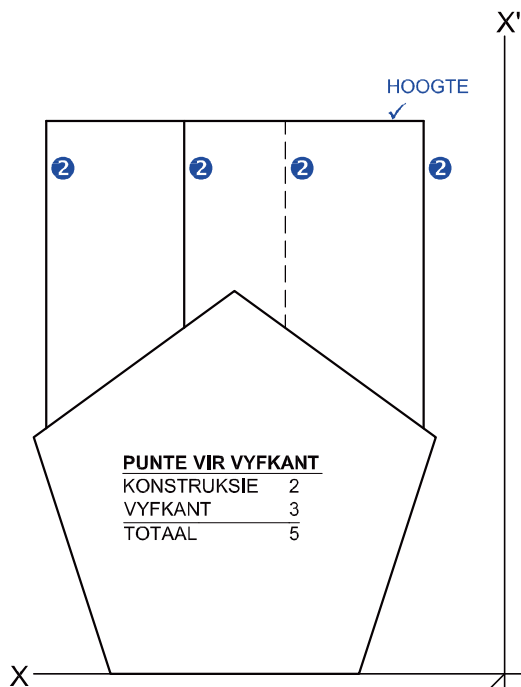
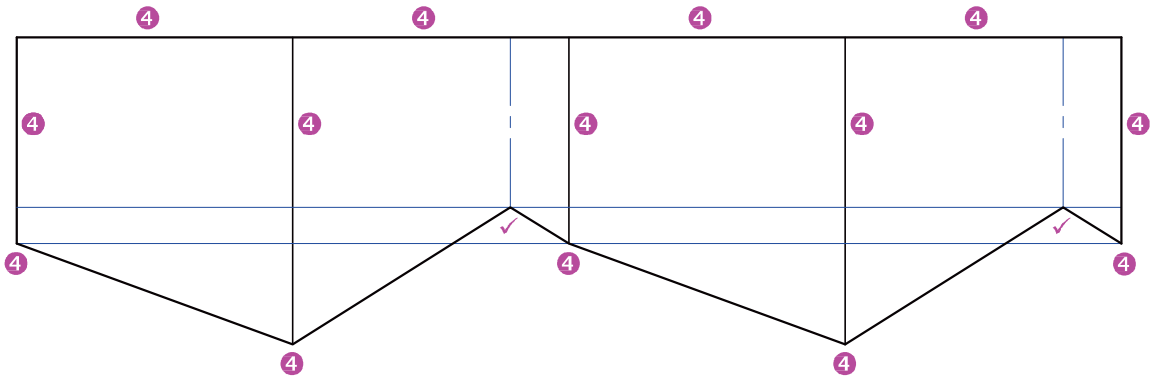
ASSESSERINGSKRITERIA		
1	GEGEE	5
2	KONSTRUKSIES	4
3	WARE LENGTES	8
4	ONTWIKKELING	18
TOTAAL		35

VRAESTEL 1 VRAAG 2
GRAAD 12
FEB. - MRT. 2014
MEMORANDUM



ASSESSERINGSKRITERIA		
1	BOAANSIG	7½
2	VOORAANSIG	14
3	ONTWIKKELING	11½
TOTAAL		33

VRAESTEL 1 VRAAG 2
 GRAAD 12
 November 2013
 MEMORANDUM



ASSESSERINGSKRITERIA		
1	BOAANSIG	7
2	REGTERAANSIG	8
3	VOORAANSIG	13
4	ONTWIKKELING	9
TOTAAL		37

PUNTE VIR VIERKANT	
ROTASIE	2
VIERKANT	2
TOTAAL	4

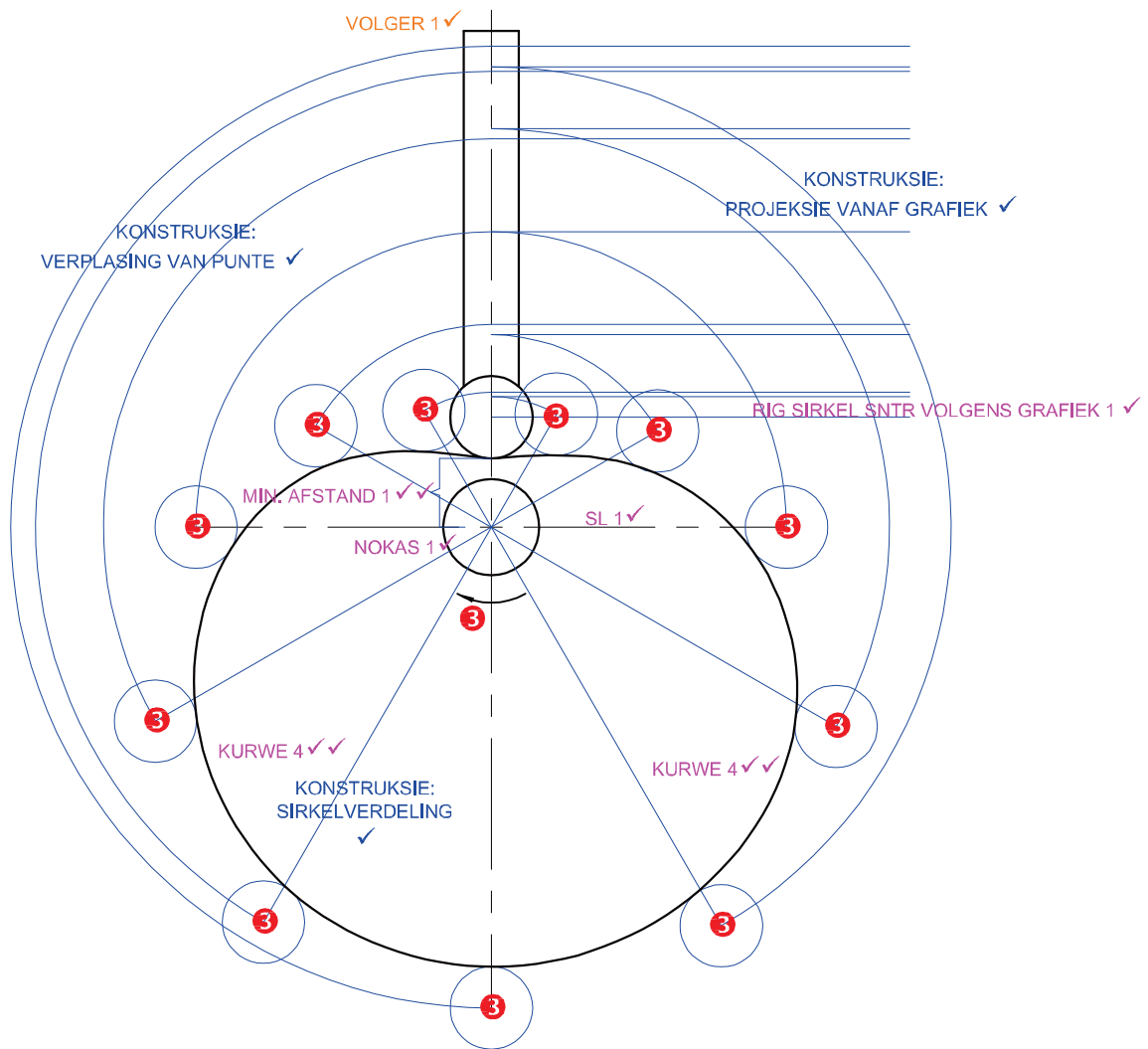
VRAESTEL 1 VRAAG 2
 GRAAD 12
 FEB. - MRT. 2013
 MEMORANDUM

VRAESTEL 1 VRAAG 2
GRAAD 12
NOVEMBER 2012
MEMORANDUM

PUNTE VIR VIERKANT
 POSISIE 1 1 2
 LYNE 1 2
 TOTAAL 2

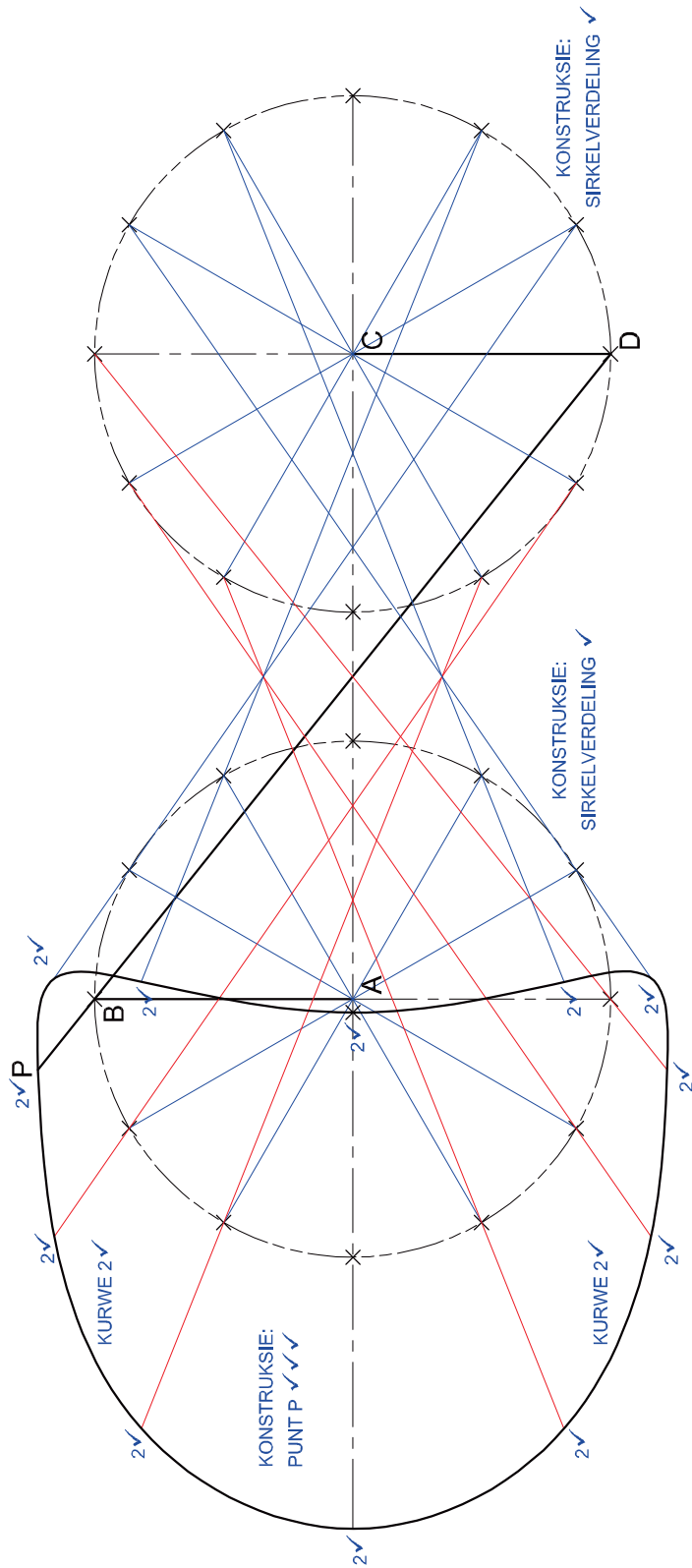
PUNTE VIR SESKANT
 ROTASIE 1 3 4
 SESKANT 1 3 4
 TOTAAL 4

ASSESSERINGSKRITERIA	
1 BOAANSIG	6
2 LINKERAANSIG	5
3 VOORAANSIG	14
4 ONTWIKKELING	10
TOTAAL	35



ASSESSERINGSKRITERIA	
1. VOLGER + MIN. AFSTAND + SENTERLYN + NOKAS	6
2. KONSTRUKSIE	3
3. UITSTIPPING + RIGTING	6
4. KURWE	4
2.1 SUBTOTAAL	19

VRAESTEL 2 VRAAG 2.1
 GRAAD 12
 Feb.-Mrt. 2012
 MEMORANDUM



ASSESSERINGSKRITERIA	
1. KONSTRUKSIES	5
2. LOKUS VAN P	14
2.2 SUBTOTAAL	19

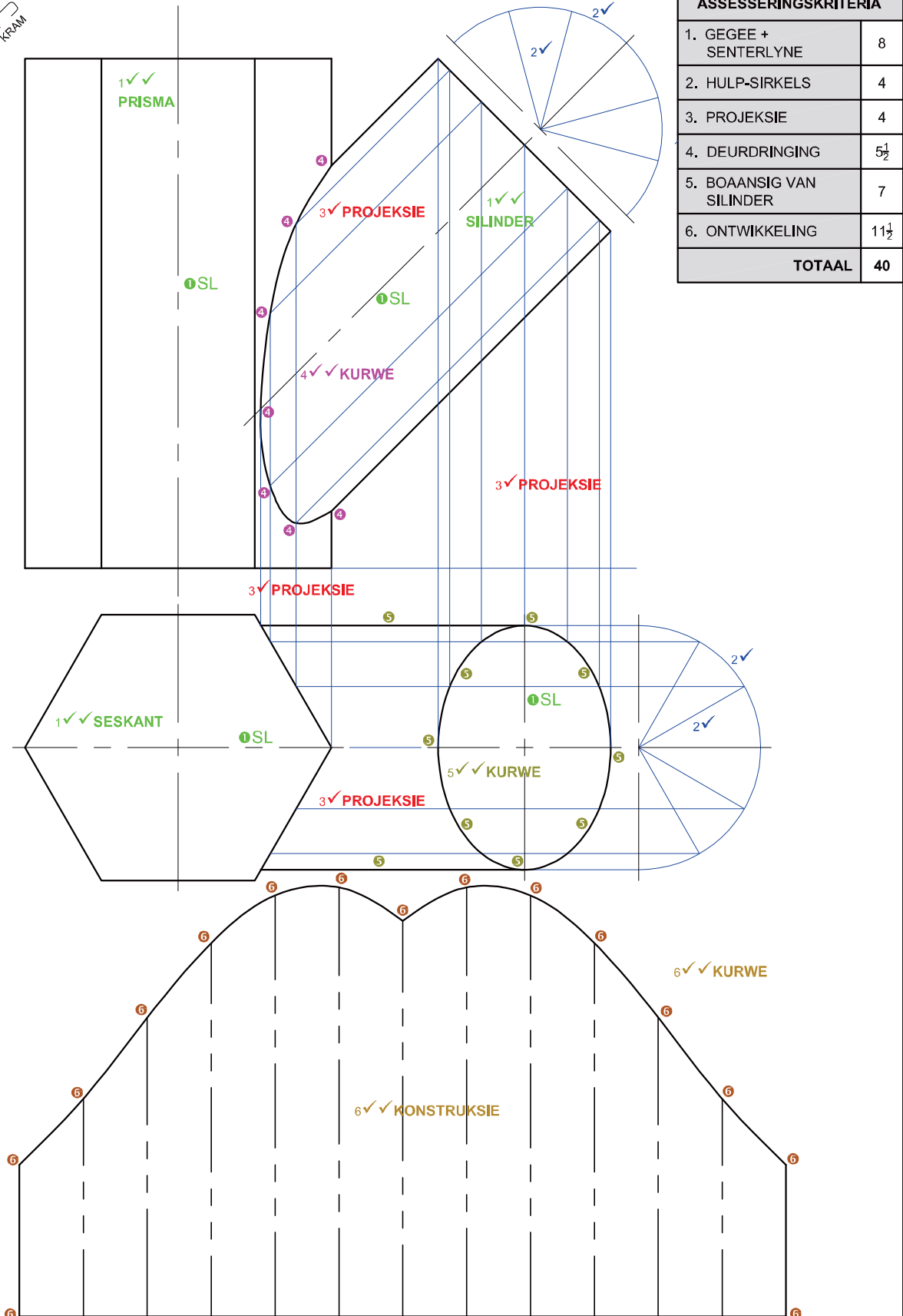
VRAESTEL 2 VRAAG 2.2
 GRAAD 12
 Feb.-Mrt. 2012
 MEMORANDUM

NOTA:
ALLE ERKENDE METODES OM DIE WARE LENGTE TE BEPAAL, IS AANVAARBAAR.

WARE LENGTE-ASSESSERING
5 x LYNE = 5
5 x METODE = 5
10

ASSESSERINGSKRITERIA	
VOORAANSIG + BOAANSIG	10
WARE LENGTE + METODE	10
ONTWIKKELING	14
TOTAAL	34

VRAESTEL 1 VRAAG 2
GRAAD 12
NOVEMBER 2011
MEMORANDUM



ASSESSERINGSKRITERIA	
1. GEGEE + SENTERLYNE	8
2. HULP-SIRKELS	4
3. PROJEKSIE	4
4. DEURDRINGING	5½
5. BOAANSIG VAN SILINDER	7
6. ONTWIKKELING	11½
TOTAAL	40

VRAESTEL 1 VRAAG 2
 GRAAD 12
 FEBRUARIE/MAART 2011
 MEMORANDUM

ASSESSERINGSKRITERIA

1. GEGEE	8
2. WARE LENGTES	4
3. ONTWIKKELING A	14
4. ONTWIKKELING B	4
5. ONTWIKKELING C	7
TOTAAL	37

VRAESTEL 1 VRAAG 2
 GRAAD 12
 NOVEMBER 2010
 MEMORANDUM

✓✓ LINKERAANSIG IN 1STE HOEK

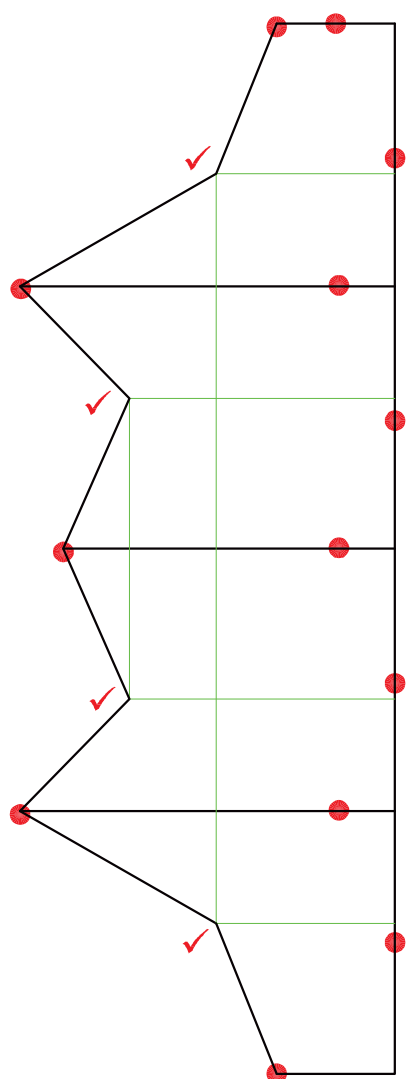
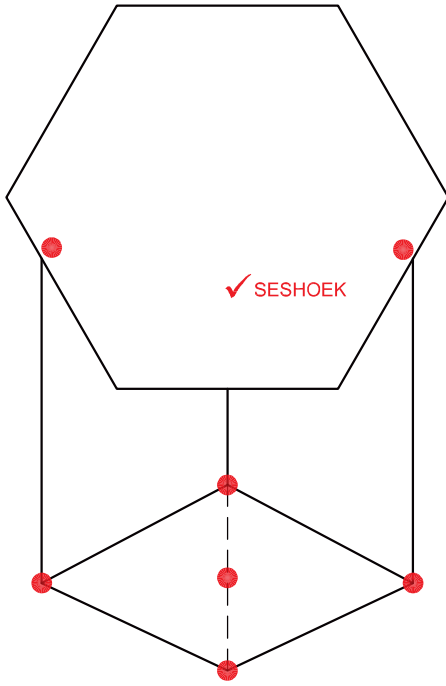
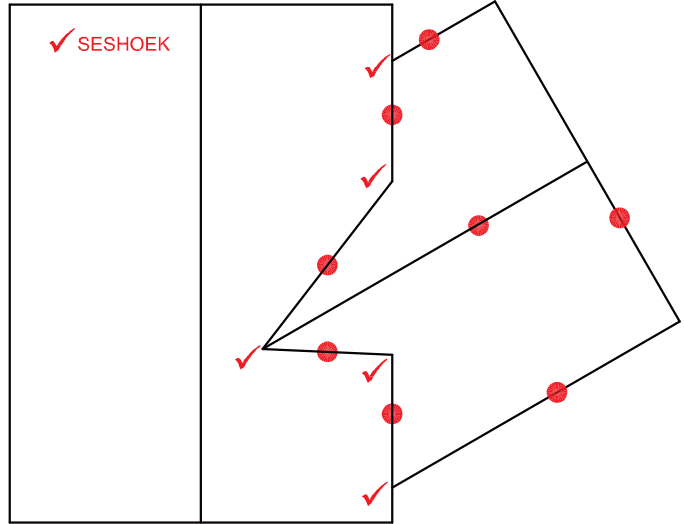
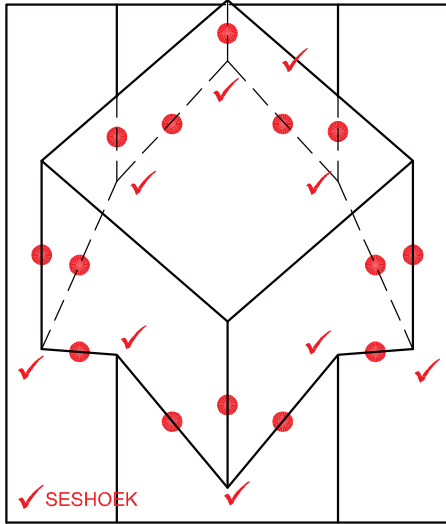
✓✓WL 1
✓✓WL 2
✓✓WL 3
✓✓WL 4

ENIGE ERKENDE METODE OM DIE WARE LENGTE VAN DIE LYNE TE BEPAAL SAL AANVAARBAAR WEES.

ASSESSERINGSKRITERIA

BO- + VOOR- + LINKERAANSIG	9
WARE LENGTES	8
ONTWIKKELING	17
TOTAAL	34

VRAESTEL 1 VRAAG 2
GRAAD 12
FEBRUARIE/MAART 2010
MEMORANDUM

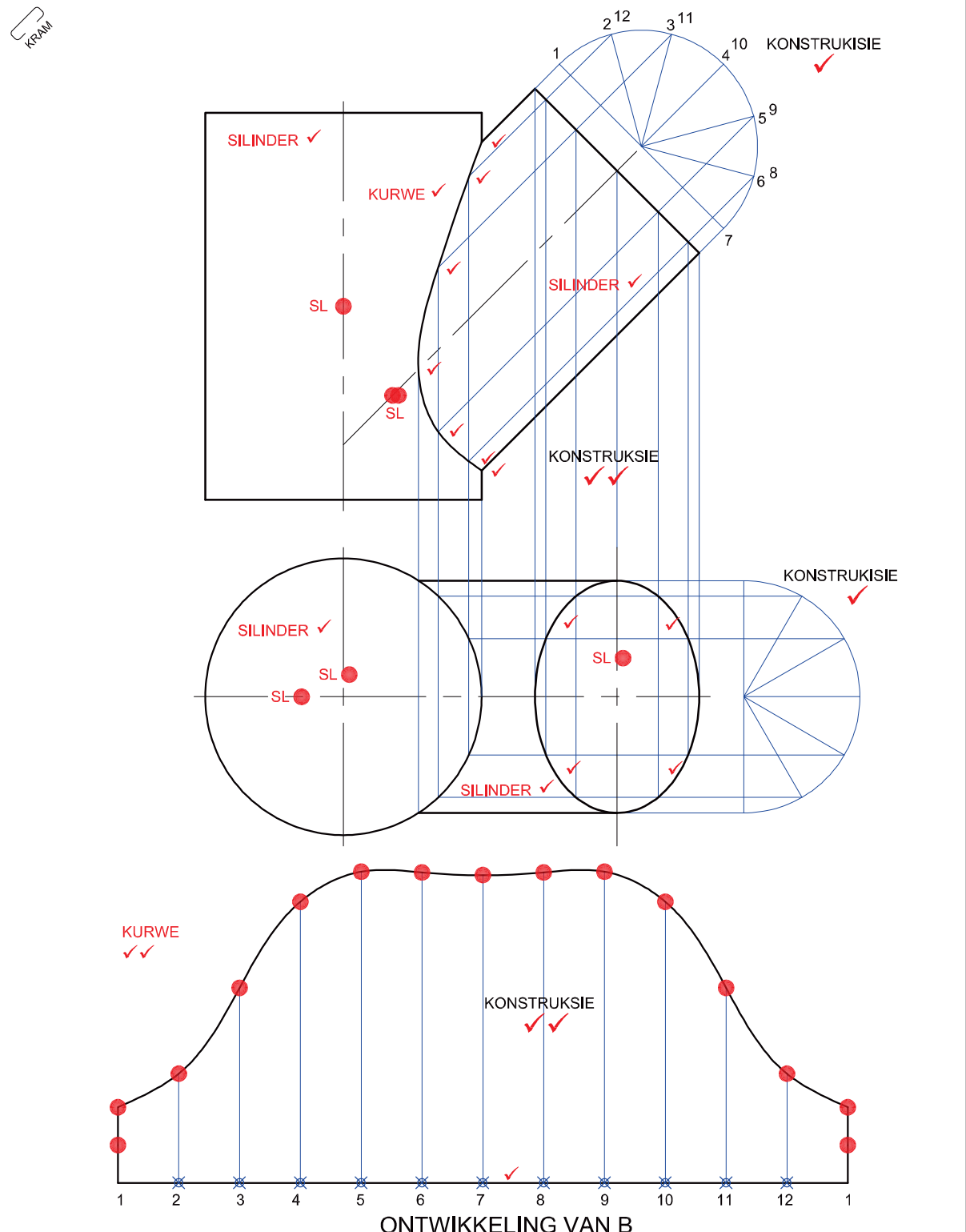


KONSTRUKSIE EN PROJEKSIE VAN VIERKANT 2

● ONTWIKKELING

ASSESSERINGSKRITERIA	
BOAANSIG + KONSTRUKSIE	6½
VOORAANSIG	17
LINKERANSIG	10
ONTWIKKELING	10½
TOTAAL	44

VRAESTEL 1 VRAAG 2
GRAAD 12 NOVEMBER 2009
MEMORANDUM



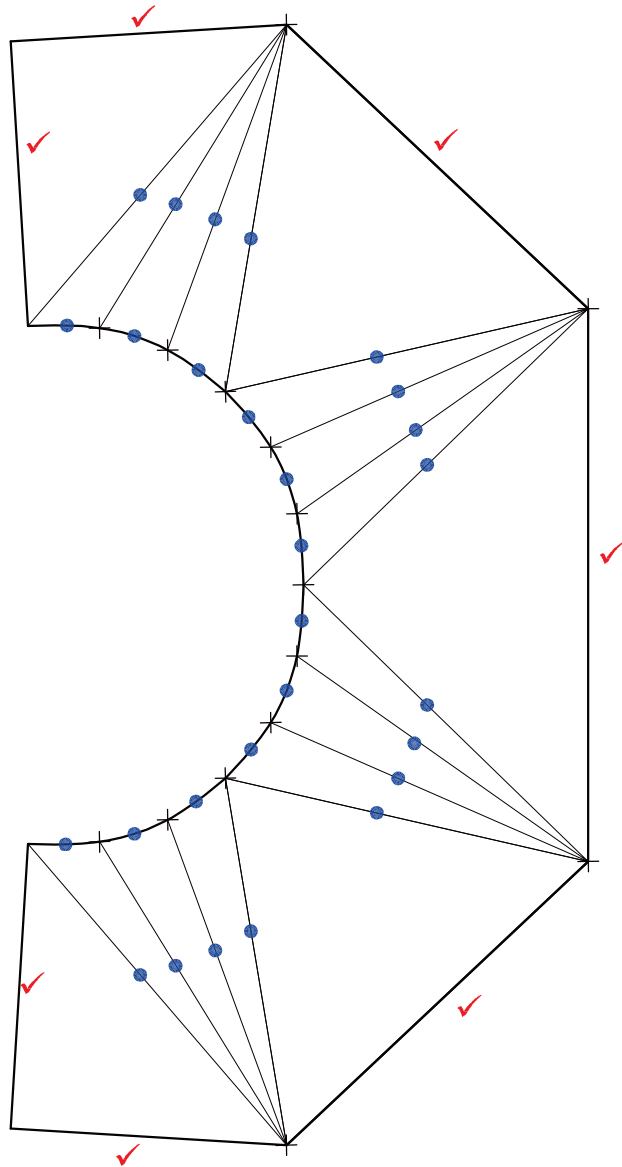
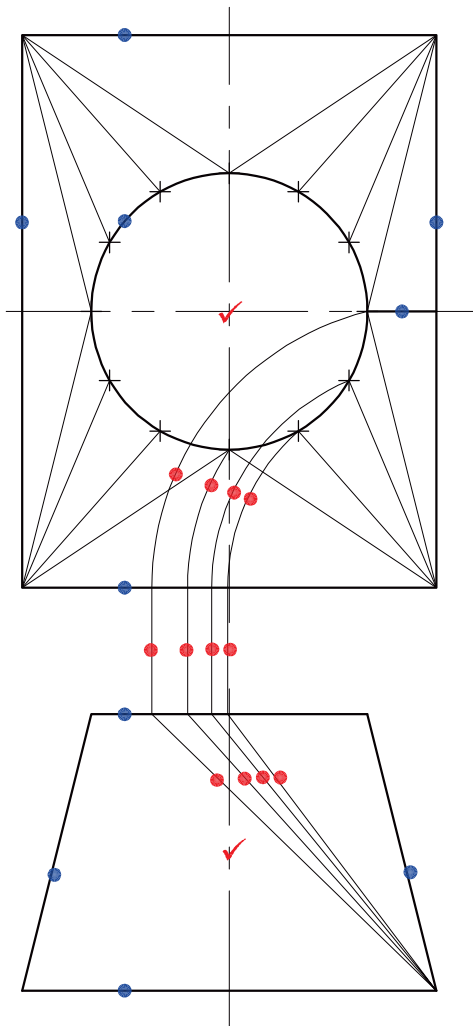
ONTWIKKELING VAN B

ASSESSERINGSKRITERIA

VOORAANSIG	10
BO-AANSIG	6
SETERLYNE (5x1/2)	2 1/2
KONSTRUKSIES	6
FORMULES	2
ONTWIKKELING	10 1/2
TOTAAL	37

$\pi \times D$	✓
$\pi \times 42$	
132 (131.94)	✓

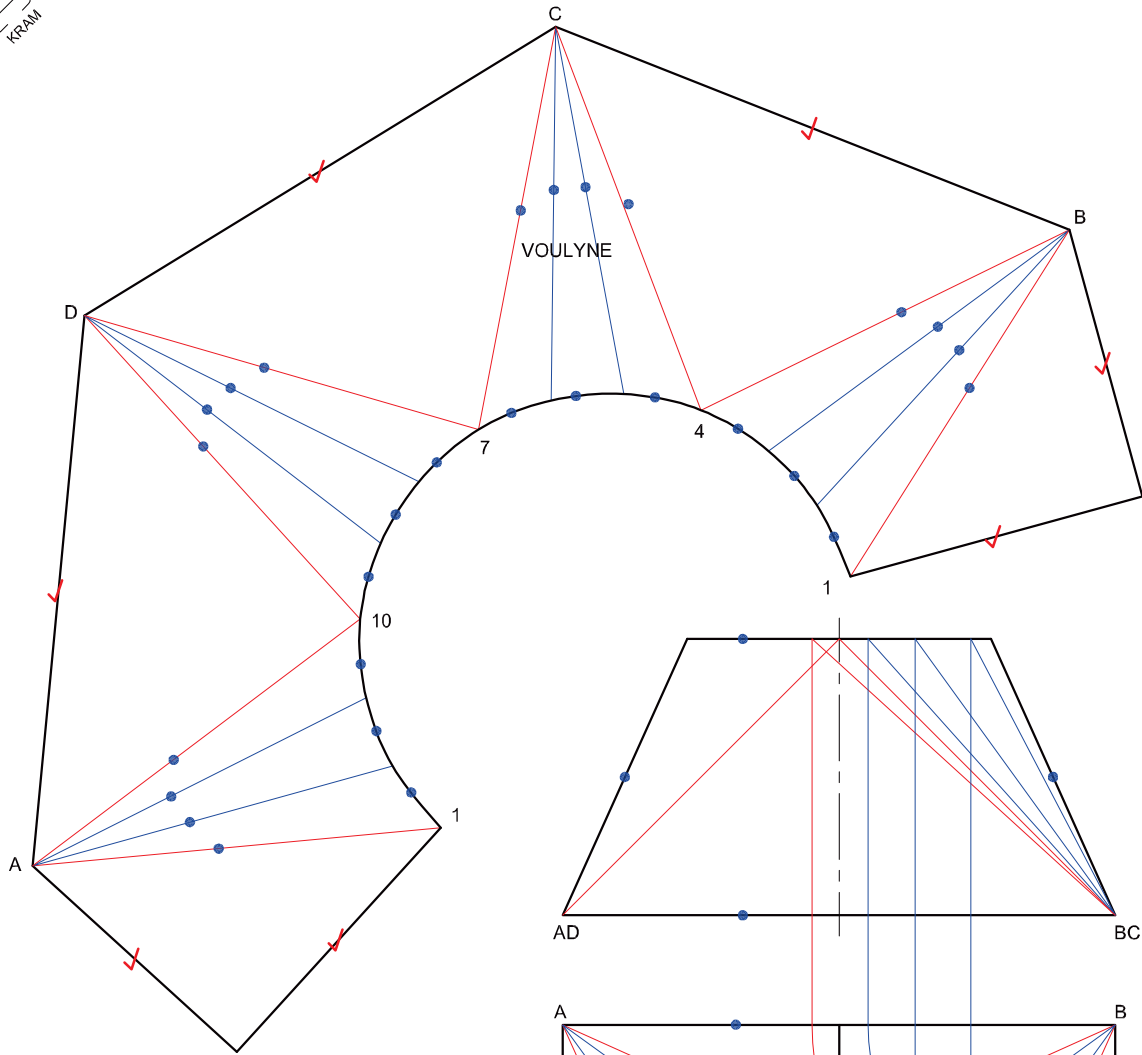
VRAESTEL 1 VRAAG 2
 GRAAD 12
 FEBRUARIE/MAART 2009
 MEMORANDUM



ASSESSERINGSKRITERIA

VOORAANSIG	2
BOAANSIG	3
SETERLYNE	2
BOAANSIG-VERDELINGS	1
WARE LENGTE x 4	6
ONTWIKKELING	21
TOTAAL	35

VRAAG 2 VRAESTEL 1
 GRAAD 12 NOVEMBER 2008
 MEMORANDUM



ONTWIKKELING

ASSESSERINGSKRITERIA

VOORAANSIG	= 2
BO-AANSIG	= 3
SIRKELVERDELING	= 2
WARE LENGTES x2	= 6
ONTWIKKELING	= 21
SENERLYNE	= 1
TOTAAL	= 35

2008 GRAAD 12
VRAESTEL 1
MODEL
VRAAG 2
MEMORANDUM